



**“Bando Nazionale requisiti di accesso al
Corso per 90 Istruttori PBLSD-CRI”
(Rianimazione Cardiopolmonare, uso del Defibrillatore e
Manovre di Disostruzione Pediatriche)**

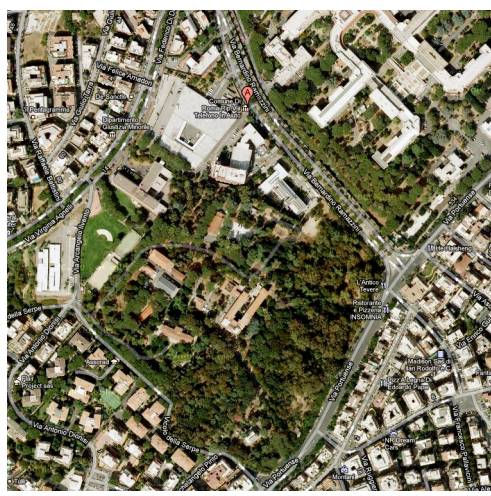


REGIONE LAZIO





Sabato 22 e Domenica 23 Ottobre 2011



**“ Sala Solferino - Scuola Regionale “
Via B.Ramazzini,31 – 00151 - Roma**



***Tel. Ufficio : 06 42821766
Fax: 06. 65740510
Email: rossella.sibio@cri.it***

“ DESCRIZIONE “



“ INFORMAZIONI PRELIMINARI “

Nell'ambito della diffusione delle tecniche di rianimazione ed uso del defibrillatore per soggetti in età pediatrica (PBLSD) e delle manovre di disostruzione pediatrica , secondo quanto previsto dalla ordinanza O.C. 163/09 del 20/05/2009 (Piano Formativo Nazionale e Regolamento applicativo del Progetto PBLSD), visto quanto previsto dalla O.C. 13663/2010 del 23/02/2010, entrambe a firma del Commissario Straordinario della Croce Rossa Italiana, **Avv. Francesco Rocca**, in accordo con il Referente Nazionale e Internazionale della Croce Rossa Italiana, **Dott. Marco Squicciarini**, il giorno sabato 22 e domenica 23 Ottobre 2011 nella Regione Lazio a Roma, presso la Scuola Regionale CRI Lazio in Via Bernardino Ramazzini n°31, (piantina ed indicazioni logistiche alle pagg. 19-20 del presente bando), si terrà il **Corso Istruttori PBLSD (Rianimazione cardiopolmonare Pediatrica con uso del Defibrillatore e Manovre di Disostruzione delle Vie aeree in età pediatrica)**, che darà alla luce in una unica sessione **90 Istruttori di Croce Rossa intercomponente** per Volontari della Regione Lazio e delle altre 19 regioni. L'evento formativo sarà anche “aperto” al resto d'Italia in virtù del grande bisogno di implementare la formazione a livello Nazionale molto carente in questo settore pediatrico.

La formazione è la punta di diamante della Croce Rossa ed abbraccia tutti i nostri principi ispiratori, salvando vite umane e contestualmente producendo indotto economico, utile per sostenere le molte attività di servizio della CRI rivolte alle fasce deboli e non solo. **E' OBBLIGATORIO un attento studio del materiale didattico PBLSD** (nuove linee guida internazionali) presente sul sito istituzionale CRI (<http://cri.it/manovredisostruzionepediatriche>) nell'area apposita e sul sito dedicato a queste manovre (www.manovredisostruzionepediatriche.com). Questo corso comprenderà lezioni sulle tecniche di insegnamento (diverse sessioni teoriche e molte sessioni pratiche con simulazioni e lavori in gruppo) delle manovre di rianimazione cardiopolmonare, utilizzo del defibrillatore nei bambini, e manovre di disostruzione nel lattante e nel bambino anche con cenni sul “sonno sicuro”. Vi sarà poi un'ampia sessione dedicata alla motivazione, facendo comprendere agli aspiranti istruttori la *MISSION PROGETTUALE* dalla straordinaria valenza sociale. **E' obbligatorio indossare l'uniforme.** poiché sarà necessario lavorare con manichini sul pavimento. E' importante sapere che la parte pratica sul manichino richiede notevole sforzo fisico. Le sessioni di addestramento richiederanno un contatto ravvicinato con gli altri partecipanti. Se siete affetti da sindrome influenzale o da altra patologia prima dell'inizio del corso, ci sarà la possibilità di chiedere l'iscrizione ad altro corso, che verrà realizzato in seguito.



” UN PO’ DI STORIA “

Il progetto PBLSD nasce da un preciso input del Commissario Straordinario Avv. Francesco ROCCA (ai tempi Capo Dipartimento CRI) da un grande lavoro di squadra effettuato dalla Task Force Nazionale BLSO nel 2008 (Dott. Marco Squicciarini, Dott. Maurizio Menarini, Dott. Roberto Peressutti, Dott.ssa Margherita Taras e Dott.ssa Alessandra Diodati) che hanno realizzato il corso PBLSD con le nuove linee guida del 2005, per poi aggiornarle con quelle del 2010 attualmente in vigore. Successivamente si aggiunge il Corso di Manovre Disostruzione Pediatriche (MDPED) quale intuizione dell’attuale Referente Nazionale e Internazionale della Croce Rossa Italiana per il PBLSD e MDPED Dott. Marco Squicciarini, medico Volontario CRI che, a seguito dell’effettuazione di numerosi corsi di PBLSD in varie realtà, a contatto con figure della sfera sanitaria e non, notò come le domande poste alla fine del corso riguardassero spesso la grave problematica della ostruzione da corpo estraneo. A seguito di ciò, chiese all’attuale Commissario della Croce Rossa Italiana, Avv. Francesco Rocca, di poter creare un corso con delle precise linee guida delle manovre di disostruzione e renderle accessibili (seguendo linee guida internazionali ILCOR) ad ogni persona che vive o lavora accanto ai bambini.

Quindi con il supporto del Dott. Paride Ferrazza e con tutta la Task Force Nazionale Pediatrica CRI, fece in modo di acquisire anche la grande professionalità della Prof.ssa Maria Pia Villa e del Dott. Jacopo Pagani. Nasce quindi il progetto PBLSD - MDPED.

Da tale progetto in oltre tre anni di lavoro, partendo dall'evento formativo di Paestum del 2008, all'evento formativo tenuto a Castelnuovo di Porto nel 2009, agli eventi di Bergamo e Bari nel 2010, Frosinone a gennaio 2011, Potenza nell'aprile 2011, Monza a maggio 2011, ad **oggi sono circa TREMILA gli istruttori di area pediatrica** della Croce Rossa Italiana formati per la diffusione capillare di queste manovre. Il corso **per istruttori PBLSD è strettamente legato al corso "MDPED"** ovvero "Corso di manovre di disostruzione delle vie aeree per soggetti in età pediatrica" ed è patrimonio intellettuale esclusivo della Croce Rossa Italiana. Il corso esecutori di manovre di disostruzione ad oggi è l'unico al mondo dedicato interamente a questa tematica con 1 ora di teoria e 4 di pratica su manichini!

Il progetto nasce, pertanto, dalla sentita esigenza di diffondere a tutta la popolazione (genitori, nonni, maestre, insegnanti, baby-sitter, boy scout, allenatori sportivi, bagnini, assistenti sociali di bambini con disabilità e chi generalmente è in contatto coi bambini), le linee guida sulla rianimazione cardiopolmonare, uso del defibrillatore e disostruzione pediatrica. Ogni anno, in Italia, ci sono 50 famiglie distrutte da una tragedia senza confini: 50 bambini perdono la vita per soffocamento da corpo estraneo (il 27 % dei decessi accidentali secondo i dati 2007 della "Società Italiana di Pediatria"). La morte non avviene tanto per il 'corpo estraneo' ingerito accidentalmente (gomme americane, caramelle, prosciutto crudo, insalata, frutta secca, popcorn, monete, palline di gomma, biglie, giochi, pile di orologi e purtroppo tanti altri piccoli oggetti di uso quotidiano) ma anche e potremmo dire soprattutto e purtroppo, perché chi assiste i bambini nei primi drammatici momenti, NON è formato ad eseguire queste manovre, con le inevitabili disastrose conseguenze che un

agire maldestro o un uso di manovre pericolose o assolutamente sconsigliate, provocano.

Il NON SAPERE genera errori: prendere per i piedi un bambino ostruito, o, peggio ancora, mettere le dita in bocca, sono le prime due cose che vengono fatte dal soccorritore occasionale non preparato. Sono queste azioni, del resto vietate espressamente dalla Linee Guida Internazionali ILCOR, quelle che di solito cagionano la morte del bambino o i danni neurologici cerebrali da ipossia irreversibili.

Il progetto della Croce Rossa Italiana, iniziato più di tre anni fa in tutta Italia e che ha trovato ampio riscontro da parte della popolazione, ha tra le sue principali finalità quelle di divulgare, informare ed insegnare le corrette manovre di disostruzione pediatrica da corpo estraneo, insieme a quelle di rianimazione pediatrica a TUTTI. Il nostro ambizioso obiettivo è quello di arrivare a più persone possibili, soprattutto quelle che vivono e lavorano accanto ai bambini: nelle case, sicuramente, ma anche negli asili nido, nelle scuole materne e elementari, fornendo alle strutture dei poster e dotando gli insegnanti e le maestre di guide pratiche e dvd con illustrate le manovre salva bimbi; quelle che possono fare la differenza di intervento in casa e nelle mense delle scuole. Dal giorno 1° marzo 2011 si è aggiunto al sito creato dal Dott. Marco Squicciarini sette anni or sono sulla manovre disostruzione <http://www.manovredisostruzionepediatriche.com> con oltre 350.000 visitatori all'anno, il PORTALE sulle Manovre Disostruzione Pediatriche della Croce Rossa Italiana (<http://cri.it/manovredisostruzionepediatriche>) con oltre 11 milioni di visitatori all'anno. Vi consigliamo quindi di approfondire lo studio dei materiali in essi contenuti per comprendere meglio la *mission* e le potenzialità del percorso che vi apprestate ad intraprendere. Obiettivo gratificante per ogni Istruttore MDPED è quello di poter ricevere testimonianze di bambini salvati da questi insegnamenti, come quelle pubblicate sui siti dedicati, che attestano il grande potenziale di questi

corsi. Sarete TUTTI attori protagonisti di questo progetto senza precedenti nella storia. Questo corso sarà in grado di fornire agli istruttori gli strumenti operativi per formare al meglio tutte le persone che vivono o lavorano accanto ai bambini, facendo comprendere che in caso di arresto cardiaco, conoscendo le manovre di rianimazione cardiopolmonare e il semplice utilizzo del defibrillatore, è possibile salvare una vita.

I nostri corsi insegneranno con precisione cosa fare dando certezza morale e legale a chi soccorre, perché **'chi salva un bambino... salva il mondo intero'**.





“ SCOPO DEL CORSO “

Lo scopo di questo corso sarà quello di **formare nuovi istruttori PBLSD-MDPED** e consentire quindi alla Croce Rossa Italiana di migliorare la formazione del proprio personale volontario (corsi interni) e quella di persone che vivono e lavorano accanto ai bambini (corsi esterni). L’obiettivo è quindi successivamente quello di assicurare il maggior numero di persone formate in ogni Regione e di arrivare ad “informare e formare” il maggior numero di persone possibili nelle scuole, in tutti i luoghi di aggregazione per bambini e ragazzi, e quindi di permettere che siano in pochi a non saper affrontare con decisione l’emergenza pediatrica avendo quella conoscenza di base per eseguire semplici manovre da effettuare in caso di inalazione di un corpo estraneo (cibo o piccoli oggetti).

La durata del corso istruttori PBLSD-MDPED è di **DUE GIORNI**, ed è dedicata alla formazione di personale **esclusivamente** della Croce Rossa Italiana appartenente a tutte le componenti. In totale 90 Istruttori , di cui 52 della Regione Lazio e 38 dalle restanti Regioni.

Ad oggi, purtroppo, queste semplici manovre sono sconosciute alla maggior parte della popolazione, motivo per il quale la Croce Rossa Italiana, che da sempre si impegna nella divulgazione del Primo Soccorso e dell’educazione sanitaria, ritiene

fondamentale la formazione di diversi Istruttori che si adoperino poi, con un solo corso diretto a tutti nelle diverse scuole e ovunque venga richiesto, ad insegnare le suddette tecniche a tutti coloro che quotidianamente hanno a che fare con i bambini. L'insegnamento delle manovre di rianimazione e l'uso del defibrillatore sono poi FONDAMENTALI per dotare scuole, asili, palestre, centri sportivi degli strumenti IDONEI a far fronte ad un arresto cardio-respiratorio di un bambino. Tale evento è RARO come primario, ma è molto frequente (uno a settimana circa) che un bambino si ostruisca le vie aeree, e se nessuno sa come comportarsi, dall'ostruzione si arriva all'arresto respiratorio e poi a quello cardiaco. **Diventa quindi FONDAMENTALE non solo imparare le manovre di rianimazione ma anche saper utilizzare in tutta SICUREZZA il defibrillatore.**



La campagna in atto che terminerà il prossimo autunno ***“Trenta ore per la vita”*** e Croce Rossa Italiana porterà entro marzo 2012 oltre 500 defibrillatori semiautomatici in centri sportivi comunali per bambini e scuole pubbliche, è pertanto molto importante riuscire ad assicurare su tutto il territorio Nazionale una presenza omogenea di Istruttori PBLSD-MDPED idonei ad affrontare la formazione di un gran numero di “Esecutori PBLSD-MDPED” legati alla

donazione di defibrillatori (circa 6 persone a DAE per garantire un valido servizio).

Questo corso è di carattere Nazionale ed organizzato dalla scuola di Formazione della Regione Lazio, sarà rigorosamente intercomponente, e verrà svolto in **DUE** giornate come di seguito indicato:

- **Sabato 22 e Domenica 23 ottobre 2011** – Corso di Formazione per istruttori di Rianimazione Cardiopolmonare Pediatrica, uso del DAE (PBLSD) e Manovre di disostruzione delle vie aeree in età pediatrica (MDPED) dove saranno formati **90 Istruttori CRI**, suddivisi come di seguito indicato:

- **52 (cinquantadue)** istruttori per la Regione Lazio:

Provincia di Roma	12 candidati
Provincia di Viterbo	10 candidati
Provincia di Latina	10 candidati
Provincia di Rieti	10 candidati
Provincia di Frosinone	10 candidati
Altre Regioni (2 per Regione)	38 candidati
Totale	90 candidati



“ REQUISITI DI ACCESSO

degli Aspiranti Istruttori PBLSD-MDPED “

Requisiti di accesso e modalità di selezione.

Il corso è destinato a Volontari CRI di tutte le componenti particolarmente motivati, che avranno il compito, una volta formati (**ed effettuati gli affiancamenti SOLO se e dove richiesti espressamente in forma scritta**) di diffondere sul territorio queste preziose manovre salvavita tramite **CORSI PBLSD e MDPED-CRI** e **LEZIONI INTERATTIVE** gratuite sulle Manovre disostruzione pediatriche. Essi saranno coordinati dal Referente Provinciale PBLSD- MDPED, che sarà in collegamento con il Referente Regionale ed il Referente Inter-Regionale, che avranno il compito di fungere da facilitatori. Lo scopo è quello di promuovere ed organizzare i corsi di manovre di disostruzione nelle scuole e in tutti i luoghi di aggregazione per i ragazzi, secondo quanto previsto dalle procedure vigenti anche grazie allo strumento delle **LEZIONI INTERATTIVE PROMOZIONALI**. L'Istruttore farà capo sempre al

Referente Provinciale per il coordinamento dei corsi e informerà il Referente Regionale degli spostamenti e delle attività in essere, al fine di ottimizzare tutte le risorse umane e materiali (es. supporto di altri istruttori in aiuto, comunicazione degli istruttori in affiancamento, spostamenti manichini in caso di carenza, ecc.). I referenti Provinciali e Regionali devono quindi essere informati delle attività e devono assolvere al loro compito di **FACILITATORI** per cercare di dare risposta omogenea su tutto il territorio.

Il Referente Inter-Regionale vigila sul buon operato dei Referenti Regionali e Provinciali e si interfaccia con il Referente Nazionale che ha il coordinamento e la gestione del progetto a livello centrale.

Si ricorda che la parte politica (il Commissario di gruppo, piuttosto che il Commissario del Comitato Locale o Provinciale) **deve essere avvisato e reso partecipe delle attività in essere sul suo territorio.** Questo non significa che devono essere chieste “autorizzazioni” per fare corsi là dove richiesti, ma che è necessaria una sana condivisione e comunicazione dell’operato. Eventuali autorizzazioni ad utilizzare mezzi, uomini e materiali (manichini, proiettori, ecc.) seguono le direttive in essere per qualunque altro tipo di corso.

Il responsabile del corso o della lezione interattiva quindi dovrà avvisare sempre e comunque delle sue attività:

- il Referente Provinciale PBLSD-MDPED
- il Referente Regionale PBLSD-MDPED
- il Commissario da cui dipende territorialmente

Nel caso in cui ci si sposti in un territorio di competenza di un altro Comitato, bisogna sempre avvisare i vertici locali e condividere il percorso formativo ed

informativo, per verificare la mancanza di istruttori PBLSD-MDPED sul territorio che rende necessaria la vostra presenza.

Tutto nel rispetto delle regole e dei regolamenti vigenti.



Denominazione del Corso:

Istruttori PBLSD e Manovre di disostruzione Pediatriche

“Requisiti necessari per l’accesso alla selezione”

Gli aspiranti Istruttori verranno scelti dai Referenti Regionali PBLSD-MDPED e per la Regione Lazio, dai rispettivi Referenti Provinciali, tra i Volontari che, in possesso dei requisiti di accesso di seguito riportati, abbiano già dimostrato un elevato impegno nelle attività di CRI e che manifestino una forte componente motivazionale verso il progetto:

- “**Anzianità**” quale Volontario di almeno un anno
- Compimento della **maggiore età**
- Attitudine personale all’**insegnamento** comprovata dall’**attività didattica** svolta, compresa quella per la realizzazione dei corsi alla popolazione, corsi per Volontari (es. Corso di accesso, Corso di specializzazione PSTI, ecc.)
 - buona **capacità espositiva**, per la lezione teorica;
 - buona capacità di **esecuzione e insegnamento** delle tecniche di disostruzione;

- **Motivazione** e aspirazione all'applicazione in questo specifico settore
- **Disponibilità** a svolgere attività formativa (Corsi) ed informativa (Lezioni Interattive di MDPED)
- **Essere in possesso dell'attestato di "Esecutore PBLSD"**
- **Sono titoli preferenziali:**
 - Il possesso di un titolo accademico nell'area sanitaria (medico, infermiere)
 - Essere Istruttore MDPED, Referente del progetto, Referente Provinciale, Regionale o Inter-regionale MDPED
 - Il possesso dei seguenti brevetti:
 - Istruttore MDPED, PSTI, Capomonitore di P.S., Monitore di P.S.,
 - Istruttore OPSA, referente per il progetto MDPED.
 - Operatore OSES o PSTI secondo la più recente nomenclatura
 - Istruttore BLSA, Istruttore DIU, Istruttore di PC

Si ricorda che il piano formativo che il Dott. Marco Squicciarini ha promosso prevede che un Istruttore PBLSD che abbia effettivamente effettuato almeno **6 corsi** in un anno di PBLSD ed altrettanti MDPED, avrà la possibilità di accedere ad un corso di "conversione" in **Istruttore BLSA**, come previsto dalle direttive Europee per il GIG. Tale iniziativa ha lo scopo di motivare ulteriormente il neo-Istruttore PBLSD che potrà considerarsi un potenziale futuro Istruttore BLSA.

I Referenti Regionali e quelli Provinciali per la Regione Lazio, in base ai criteri sopra riportati, dovranno comunicare al Referente Nazionale, 4 nominativi di Aspiranti Istruttori: 2 titolari e 2 di riserva che subentreranno nel caso in cui un titolare, per gravi e comprovati motivi, debba rinunciare.

Il Referente Nazionale ufficializzerà la lista di coloro che sono ammessi al corso. Gli aspiranti Istruttori esclusi potranno ripresentare domanda di partecipazione ai corsi successivi (è prevista la realizzazione di altri 5 edizioni entro il marzo 2012).

Fra i compiti dei Referenti Regionali e di quelli Provinciali per la Regione Lazio, vi è quello di inviare per via e-mail le schede degli aspiranti Istruttori, comprensive di curriculum vitae firmato (con particolare riguardo ai corsi tenuti e alle lezioni svolte), copia del modulo compilato, copia del modulo per il trattamento dei dati personali.

I candidati prescelti dovranno inviare la documentazione degli attestati eventualmente presentati sotto forma di autocertificazione ai Referenti di cui sopra, che provvederanno poi a girarle al Responsabile della Scuola Regionale CRI – Lazio, Dott. Fabio Carlucci (fabio.carlucci@cri.it) e per conoscenza al Referente Nazionale ed Internazionale Rianimazione Cardiopolmonare Pediatrica e Manovre Disostruzione, Dott. Marco Squicciarini (marco.squicciarini@cri.it). Qualsiasi variazione in merito all'elenco dei partecipanti dovrà essere comunicata tempestivamente, con l'invio dei documenti relativi all'aspirante Istruttore che subentra e le motivazioni della sostituzione.

La segreteria della Scuola Regionale Cri Lazio per il Progetto PBLSD/MDPED provvederà a comunicare l'avvenuta accettazione della domanda agli aspiranti istruttori PBLSD-MDPED selezionati per il corso, una volta ricevuta conferma dal Referente Nazionale Dott. Marco Squicciarini.

Il possesso dei requisiti è soggetto a verifica. Qualora vengano riscontrate inesattezze o la non veridicità di quanto dichiarato, l'attestato rilasciato potrà essere dichiarato nullo, con l'immediata perdita della qualifica di "Istruttore PBLSD-MDPED".

PRESENTAZIONE DELLE DOMANDE

Gli aspiranti Istruttori, individuati secondo i criteri di selezione sopra riportati dai Referenti Regionali e quelli Provinciali per la Regione Lazio, devono presentare domanda di iscrizione al corso compilando il modulo riportato nel presente bando (**Allegato N° 01**). Il modulo, riempito in tutte le sue parti e con esattezza, deve essere inviato tramite e-mail, alla Segreteria per il Progetto "PBLSD/MDPED" della Scuola Regionale CRI Lazio entro e non oltre **le ore 24,00 del 30/09/2011**,

Ogni domanda pervenuta oltre tale data non verrà presa in considerazione.

Il Referente Nazionale una volta verificati i curricula e la documentazione presentata dagli aspiranti Istruttori, comunicherà l'elenco definitivo dei titolari e delle riserve. Si ricorda che è necessario che tutti i titoli dichiarati siano documentati affinché si possa procedere alla loro verifica. **L'elenco definitivo degli ammessi verrà pubblicato il giorno 10/10/2011.**

I Comitati di appartenenza dei candidati Istruttori dovranno versare la quota di iscrizione (€ 250,00) al Comitato Regionale CRI – Lazio (come fondi di funzionamento), entro il giorno 17/10/2011, pena l'esclusione.



“ SEDE DEL CORSO “

Sala “Solferino” presso il Comitato Regionale CRI Lazio

Via Bernardino Ramazzini, 31 - Roma



INFORMAZIONI LOGISTICHE

La **Scuola Regionale Lazio** della **Croce Rossa Italiana** (già Scuola Assistenti Sanitari), è situata nel complesso della Croce Rossa Italiana in via Bernardino Ramazzini 31 (zona ospedale “Forlanini-San Camillo) ed è raggiungibile:

con i mezzi pubblici: 719 - partenza dalla stazione Ostiense, scendere alla fermata di via Ramazzini 31, davanti all’ingresso del comprensorio; **786** - partenza dalla stazione Trastevere, scendere alla fermata di via Ramazzini 31, davanti all’ingresso del comprensorio;

con l'auto: dal Grande Raccordo Anulare - uscita n.28 – Magliana

in treno: stazioni utili Ostiense e Trastevere)

con la metro B: stazione utile “Piramide”.

All’interno del complesso è presente un ampio parcheggio auto gratuito.



Dal cancello di ingresso su **via Bernardino Ramazzini 31**, seguire i cartelli con le indicazioni per la **Scuola Assistenti Sanitari** (come illustrato nella pagina seguente).



CROCE ROSSA ITALIANA

CORSO ISTRUTTORI PBLSD - CRI

*Umanità * Imparzialità * Neutralità *
Indipendenza * Volontariato * Unità
* Universalità*



“ SVOLGIMENTO DEL CORSO ”

Il corso Istruttori inizia alle 8,00 (registrazione ore 7,15) del giorno 22 ottobre 2011) e terminerà alle ore 18,00 del 23 ottobre 2011. Si raccomanda la massima puntualità. Nella quota di partecipazione sono inclusi il coffe-break (intorno le ore

11.00) per entrambe le giornate e il pranzo (ore 13.30 circa) per il giorno di sabato. Ogni aspirante istruttore conoscerà al momento dell'accREDITAMENTO, presso le postazioni della segreteria, il numero della sua “Isola Formativa” ed il suo Formatore di riferimento, tramite la cartellina personale e tramite elenchi esposti. Nell’ “isola” lavoreranno uno o più docenti, che potranno seguire l’“Aspirante Istruttore” nel percorso di certificazione. Il Referente Nazionale ed Internazionale Dott. Marco Squicciarini nominerà dei “Revisori PBLSD” e dei “Coordinatori di Segreteria” che monitoreranno lo svolgimento dell’evento formativo ed organizzativo controllando non solo la qualità dell’intervento, ma i casi “critici” che saranno quindi segnalati in itinere.

La Commissione tecnica così composta avrà il compito, a proprio insindacabile giudizio, di valutare la preparazione nonché le capacità tecniche e didattiche dei



CROCE ROSSA ITALIANA

CORSO ISTRUTTORI PBLSD - CRI

*Umanità * Imparzialità * Neutralità *
Indipendenza * Volontariato * Unità
* Universalità*

candidati e rivalutare eventuali criticità presenti. Al termine di questo percorso, qualora risulti ancora insufficiente la performance raggiunta, l'aspirante verrà rivalutato singolarmente da altro Formatore che emetterà il giudizio finale. Qualora il percorso formativo risultasse ancora incompleto od insufficiente, si inviterà il candidato a presentarsi ad una successiva edizione del corso per il completamento del percorso formativo. Questo modus operandi è in linea con le nuove direttive europee che prevedono il cosiddetto RETEST: si permette al candidato di provare ulteriormente la prova pratica proprio per cercare di dare una possibilità in più a coloro che possono incappare in un "blocco emotivo".

Il Corso Istruttori PBLSD – CRI in linea con le nuove linee guida internazionali prevede una parte teorica, una parte interattiva tra gli aspiranti istruttori per valutare il grado di empatia ed assertività, il grado di capacità di lavorare in gruppo, le conoscenze teoriche e pratiche della rianimazione cardiopolmonare pediatriche ed uso del Defibrillatore in pediatria.

Ad ogni partecipante verrà spedito il programma dettagliato via e-mail. In caso di mancata ricezione dello stesso, si potrà inviare una e-mail al seguente indirizzo: rossella.sibio@cri.it

Per i candidati che risultassero assenti ad una delle due giornate di formazione, non è prevista alcuna sessione di recupero. La loro partecipazione verrà rimandata alla successiva edizione.

La quota di partecipazione dovrà essere versata dopo aver ricevuto la conferma di accettazione della domanda. Il Referente Regionale curerà l'invio della documentazione relativa al versamento.



CROCE ROSSA ITALIANA

CORSO ISTRUTTORI PBLSD - CRI

*Umanità * Imparzialità * Neutralità *
Indipendenza * Volontariato * Unità
* Universalità*

Si ricorda che chiunque entrerà a far parte del pool di Istruttori ma NON garantirà almeno 3 corsi PBLSD e 3 corsi MDPED in un anno sarà cancellato dall'ALBO Istruttori Nazionale.

Coloro nei 12 mesi successivi riusciranno a partecipare in qualità di istruttori ad almeno 6 corsi PBLSD e 6 corsi MDPED dimostrando attitudine e passione verso la materia e verso i principi di Croce Rossa, otterranno il titolo preferenziale per la conversione in "Istruttore BLS/D" Gli Istruttori che si distingueranno per aver organizzato e procurato corsi alla Croce Rossa Italiana verranno segnalati a livello nazionale.

Tutti coloro i quali non saranno presenti a questo evento perché non selezionati momentaneamente, potranno partecipare, se in possesso dei previsti requisiti alle previste successive edizioni.

La possibilità di accedere al corso istruttori PBLSD-MDPED sarà garantito, ad ogni Volontario CRI di qualunque componente (verosimilmente con i posti disponibili e le modalità di accesso specificate di volta in volta) , in possesso dei requisiti che abbia il legittimo desiderio di donarsi agli altri attraverso la formazione e questo non potrà in alcun modo essere precluso a nessuno avendone le capacità, il tempo e la volontà.



CROCE ROSSA ITALIANA

CORSO ISTRUTTORI PBLSD - CRI

*Umanità * Imparzialità * Neutralità *
Indipendenza * Volontariato * Unità
* Universalità*



“ DOCENTI “

I Formatori PBLSD che formeranno i Volontari devono presentarsi entro le ore 7,15 del mattino per confermare la presenza. È previsto un doppio breafing dei docenti e degli Istruttori da parte della Task Force Nazionale. Il responsabile dei Formatori a cui fare riferimento è il:

COORDINATORE NAZIONALE ATTIVITÀ SVILUPPO SCIENTIFICO DEL PROGETTO PBLSD E MANOVRE DISOSTRUZIONE PEDIATRICHE

Dott. Jacopo Pagani

Medico Volontario CRI, Specialista in Pediatria - Direttore Centro di Formazione PBLSD della Azienda Ospedaliera Sant'Andrea - Università degli Studi di Roma "LA SAPIENZA" Formatore Nazionale CRI PBLSD

E-mail: Jacopo.Pagani@uniroma1.it

Cell. 3385239957



CROCE ROSSA ITALIANA

CORSO ISTRUTTORI PBLSD - CRI

*Umanità * Imparzialità * Neutralità *
Indipendenza * Volontariato * Unità
* Universalità*

Per saperne di piu' sul progetto PBLSD - CRI:

<http://cri.it/flex/cm/pages/ServeBLOB.php/L/IT/IDPagina/1402>

“ SPESE E ONERI DI GESTIONE “

Per la copertura delle spese relative all'organizzazione del corso, è prevista una quota di partecipazione individuale di € **250,00** (duecentocinquanta//00). Tali quote, funzionali alla copertura delle spese vive dell'evento, sono a carico dei Comitati di appartenenza degli aspiranti-Istruttori.

La quota comprende:

- materiale didattico (cartaceo e cd contenenti slides e commenti per realizzare i corsi nonché il materiale didattico e di segreteria)
- distintivo da Istruttore PBLSD *(autorizzato da O.C.)
- tesserino istruttore PBLSD - CRI
- coffee-break dei giorni 22 e 23 ottobre
- pranzo dei giorni 22 e 23 ottobre
- attestato Istruttore CRI PBLSD

A coloro che avranno superato il corso verrà rilasciato il “patch-istruttore” riportato in foto





CROCE ROSSA ITALIANA

CORSO ISTRUTTORI PBLSD - CRI

*Umanità * Imparzialità * Neutralità *
Indipendenza * Volontariato * Unità
* Universalità*



VERSAMENTO “QUOTA DI PARTECIPAZIONE “

Il versamento della quota di partecipazione (€ 250,00 - Duecentocinquanta/00) per ciascun allievo, a carico del Comitato di appartenenza, deve essere effettuato:

- **improrogabilmente entro il giorno 17/10/2011**
- **a favore del “Comitato Regionale CRI Lazio”**
- **Conto Corrente Bancario num. 11000.05; CIN: G; ABI: 1030 ; CAB: 3220**

IBAN: IT07G0103003220000001100005

Monte dei Paschi di Siena – Ag. Num. 20 – Roma

- **Causale: “Iscrizione corso istruttori PBLSD - CRI Roma 22 e 23 ottobre 2011”**



CROCE ROSSA ITALIANA

CORSO ISTRUTTORI PBLSD - CRI

*Umanità * Imparzialità * Neutralità *
Indipendenza * Volontariato * Unità
* Universalità*

Si ricorda che non devono essere effettuati i versamenti prima della avvenuta conferma di partecipazione al corso.

Il viaggio ed il pernottamento resta a CARICO dei Comitati di appartenenza degli aspiranti istruttori. Per avere indicazioni su dove alloggiare nei pressi è possibile chiedere informazioni scrivendo una e- mail a: “ rossella.sibio@cri.it “

Ulteriori informazioni possono essere richieste ai seguenti recapiti:

Dott. Marco Squicciarini
S. Commissario Regione Lazio
Referente Nazionale ed Internazionale
PBLSD e Manovre Disostruzione Pediatriche



Croce Rossa Italiana

Uff: +39 06 42 82 17 66
Fax +39 06 97 60 68 09
cell +39 334 - 66.929,78
marco.squicciarini@cri.it

CRI - Comitato Centrale
Via Toscana n. 12
00187 Roma
www.cri.it

<http://cri.it/manovredisostruzione pediatriche>



CROCE ROSSA ITALIANA

CORSO ISTRUTTORI PBLSD - CRI

*Umanità * Imparzialità * Neutralità *
Indipendenza * Volontariato * Unità
* Universalità*

Allegato N° 01

**MODULO DI ISCRIZIONE
CORSO PER ISTRUTTORI PBLSD - CRI**

Io sottoscritto/a _____ COD. FISC. _____

Nato/a _____ Provincia di _____ il ____/____/____

Residente in via _____ località _____

C.A.P. _____ provincia di _____ tel. _____

Cell. _____ e-mail _____

Con la presente **CHIEDO** di essere ammesso/a al corso per Istruttori PBLSD - CRI secondo le modalità espresse nei “ requisiti d’accesso e modalità di selezione”

A tale scopo dichiaro:

- di appartenere alla CRI, nei ruoli attivi della componente, da anni _____
- presso il Comitato Locale di _____ Provincia _____,

Il sottoscritto dichiara, di essere informato, ai sensi del D.Lgs. 196/2003 e successive modifiche, che i dati personali raccolti saranno trattati, anche con strumenti informatici, nell’ambito del procedimento per il quale la presente dichiarazione viene resa.

Data _____

Firma _____

DICHIARAZIONE

Si attesta che il _____ è in regola con quanto previsto dal Bando, con il versamento della quota di iscrizione annuale CRI, ed è da me autorizzato a partecipare al Corso per Aspiranti Istruttori PBLSD - CRI

Il Commissario/l’Ispettore di Gruppo

(Inviare via mail a: rossella.sibio@cri.it)

entro e non oltre le ore 24,00 del 30/09/2011)



CROCE ROSSA ITALIANA

CORSO ISTRUTTORI PBLSD - CRI

*Umanità * Imparzialità * Neutralità *
Indipendenza * Volontariato * Unità
* Universalità*

(segue **Allegato N° 01**)

Dichiarazione sostitutiva di certificazione

(art. 2 legge n.46 d.P.R. n. 445/2000)

Il/La sottoscritto/a _____ nato/a a _____ il ___/___/___
e residente in _____ in via _____ CAP _____, sotto la propria
responsabilità e consapevole delle sanzioni penali previste dall'art. 76 del D.P.R. 28.12.2000, n.
445, per le ipotesi di falsità in atti e dichiarazioni mendaci, dichiara la conformità all'originale dei
seguenti documenti e/o titoli (elencare le qualifiche ottenute in CRI) :

- | | |
|----------|-----------|
| 1) _____ | 6) _____ |
| 2) _____ | 7) _____ |
| 3) _____ | 8) _____ |
| 4) _____ | 9) _____ |
| 5) _____ | 10) _____ |

Dichiara, inoltre, quanto segue (ulteriori informazioni – opzionale):

.....
.....
.....

Attività didattica svolta (se ha già insegnato in CRI e dove):

.....
.....
.....

_____, li ___/___/___

L'Aspirante Istruttore

Visto per la veridicità delle dichiarazioni

Il Commissario di gruppo



CROCE ROSSA ITALIANA

CORSO ISTRUTTORI PBLSD - CRI

*Umanità * Imparzialità * Neutralità *
Indipendenza * Volontariato * Unità
* Universalità*

Gli indirizzi dei Referenti Regionali, le email ed i riferimenti telefonici si possono visualizzare aggiornati alla pagina internet del sito Nazionale della Croce Rossa Italiana :

<http://cri.it/flex/cm/pages/ServeBLOB.php/L/IT/IDPagina/5865>

Ogni aspirante potrà prendere contatto con il Referente della sua Regione ed avere ogni chiarimento in merito al corso. Tutti gli aspiranti Istruttori che non riusciranno ad accedere a questo corso istruttori potranno ripresentare la domanda nei prossimi 5 eventi formativi che avranno luogo in diverse regioni italiane nei prossimi mesi.

Manovre di
disostruzione
pediatriche

*"Chi Salva un Bambino...
...Salva il Mondo Intero"*



<http://www.cri.it>

<http://cri.it/manovredisostruzionepediatriche>

<http://www.manovredisostruzionepediatriche.com>

