



# CROCE ROSSA ITALIANA

## COMITATO PROVINCIALE DI CAGLIARI

Croce Rossa Italiana

# Ecografia in Urgenza

## Ecografia applicata per Infermieri

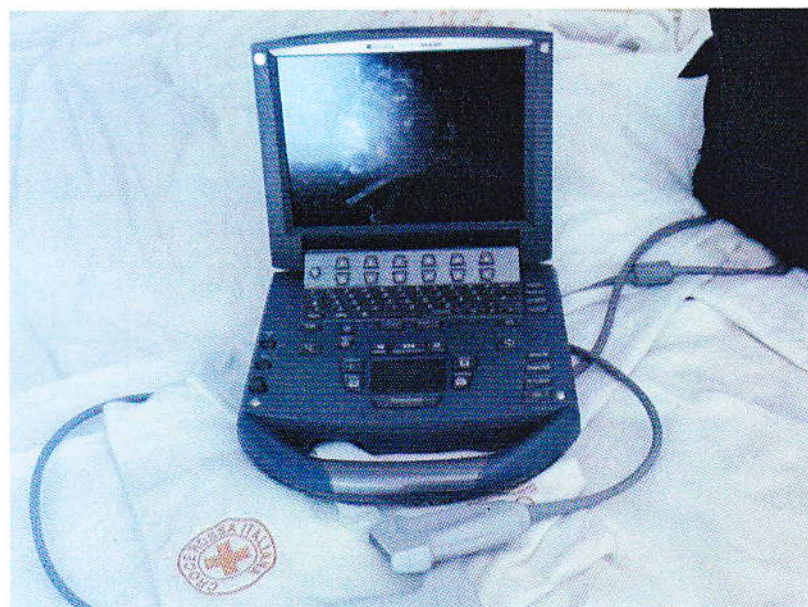
A cura di:

*Prof. Simoni, Direttore Sanitario CRI Regione Sardegna*

*Docente di Ecografia d'Urgenza Università "La Sapienza" Roma,*

*Prof. Di Somma, Direttore DEA II livello Ospedale Sant'Andrea Roma*

*Direttore Scuola di Specializzazione Medicina d'Urgenza "La Sapienza" Roma*



## 29—30 giugno 2012

### Ospedale Militare

Dipartimento di Medicina Legale  
Via Ospedale 2—Cagliari

## CAGLIARI

**PER INFORMAZIONI PROGRAMMA  
E ISCRIZIONI**

CRI REGIONE SARDEGNA  
MAIL: [dirsan.sardegna@cri.it](mailto:dirsan.sardegna@cri.it)  
FAX: 06.233203349  
TEL: 3356529236



TORACE  
PNEUMOTORACE  
VERSAMENTO

ADDOME  
COLECISTI  
RENI  
MILZA  
VESCICA

ACCESSI VENOSI PERIFERICI

SINDROMI CLINICHE  
ARRESTO – PERIARRESTO  
SINCOPE  
IPOTENSIONE – SHOCK  
POLITRAUMA  
DOLORE ADDOMINALE E LOMBARE

I PROTOCOLLI USEFULI

SCENARI DI IMPIEGO  
Maxiemergenze Militare  
Territorio Ambulanza  
Pronto Soccorso  
Breve osservazione

IN COLLABORAZIONE CON

**SAPIENZA**  
UNIVERSITÀ DI ROMA