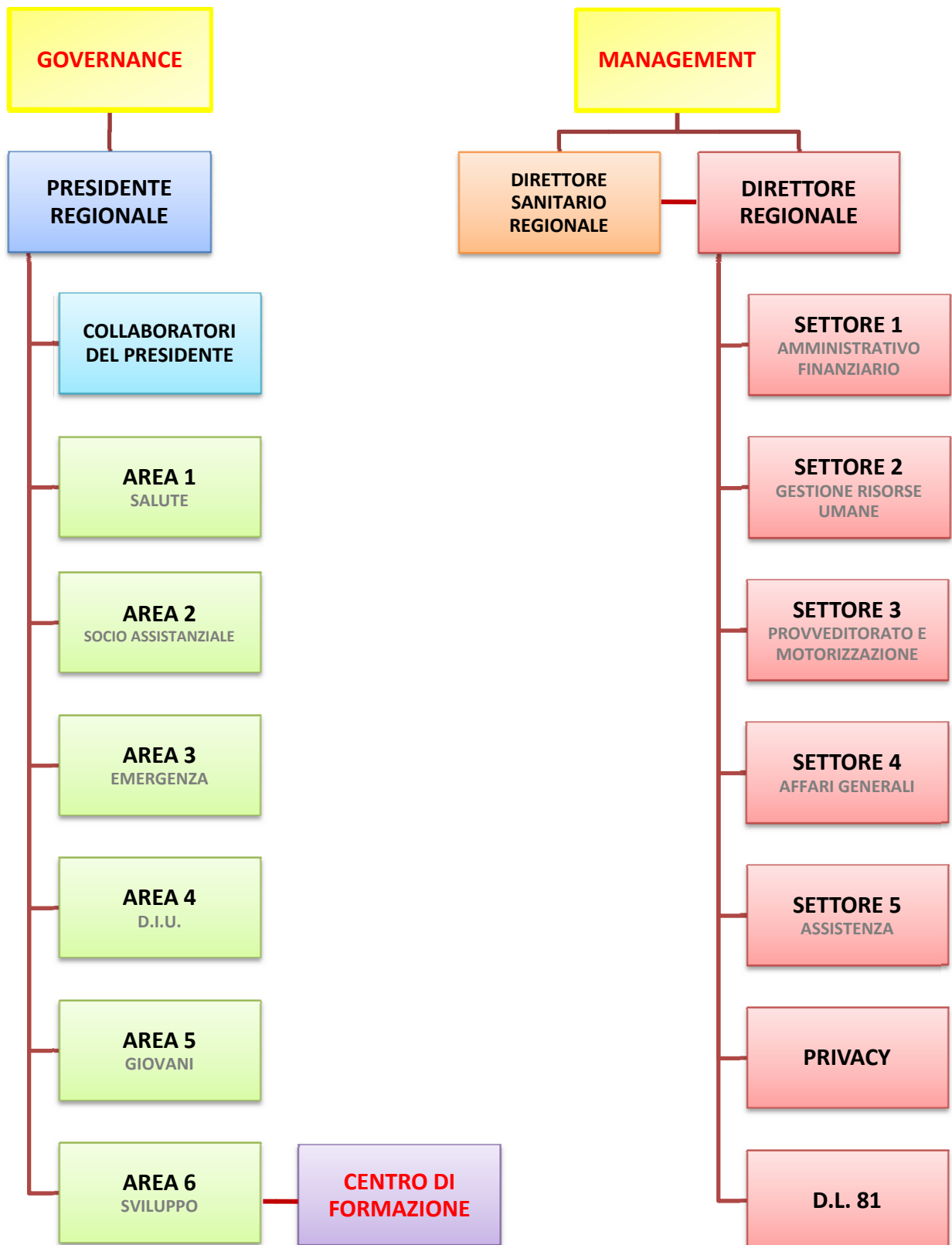


# CROCE ROSSA ITALIANA

## STRUTTURA ORGANIZZATIVA DEL COMITATO REGIONALE PUGLIA

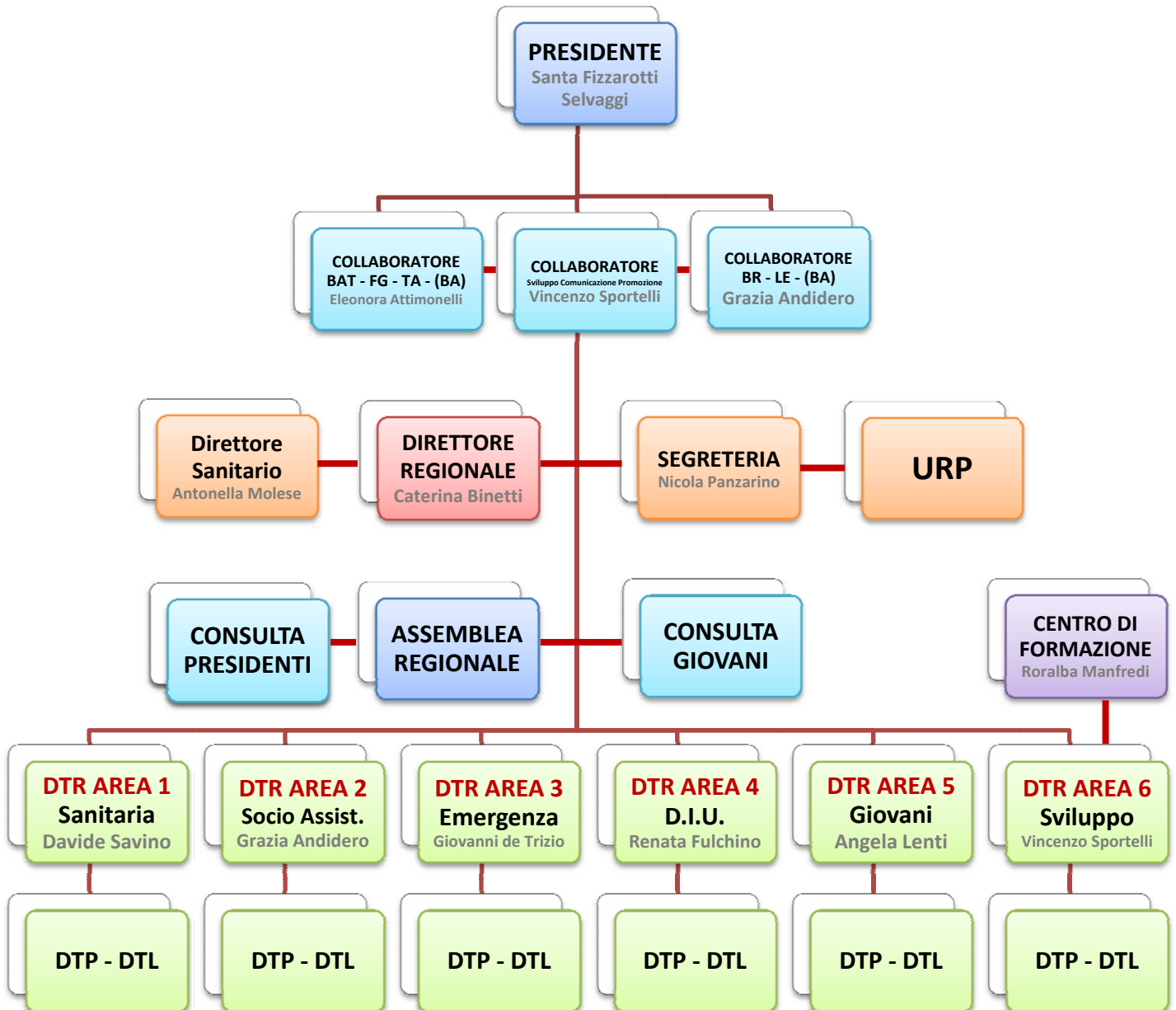
(D.L. n.165 del 20/3/01, D.L. n.196 del 30/6/03, DPCM n.171 del 20/11/09, O.C. n.185 20/4/11, O.C. n.567 del 3/12/12, D.D. n.13 del 11/2/13)



# CROCE ROSSA ITALIANA

## STRUTTURA ORGANIZZATIVA DEL COMITATO REGIONALE PUGLIA

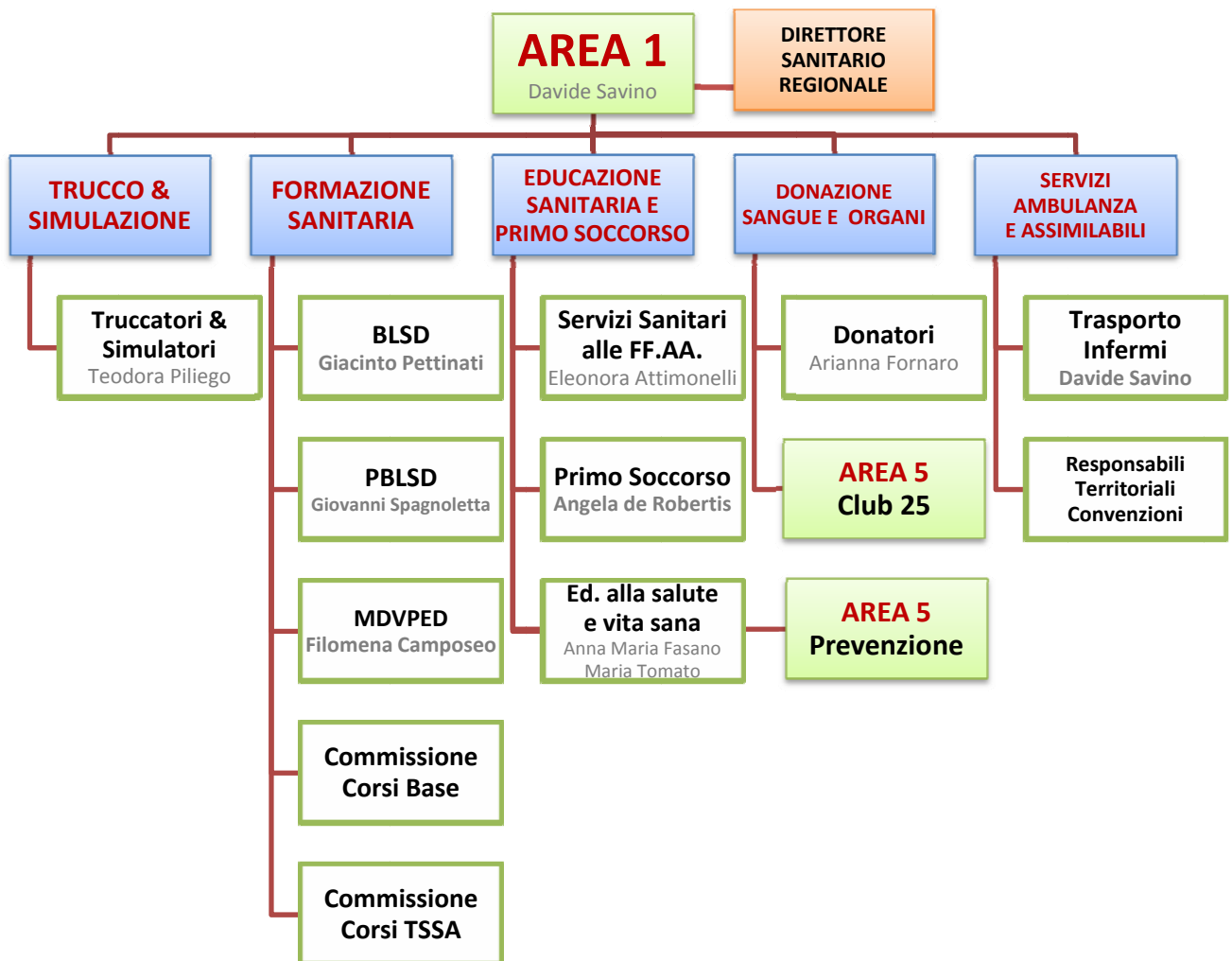
(D.L. n.165 del 20/3/01, D.L. n.196 del 30/6/03, DPCM n.171 del 20/11/09, O.C. n.185 20/4/11, O.C. n.567 del 3/12/12, D.D. n.13 del 11/2/13)



# CROCE ROSSA ITALIANA

## STRUTTURA ORGANIZZATIVA AREE DEL COMITATO REGIONALE PUGLIA

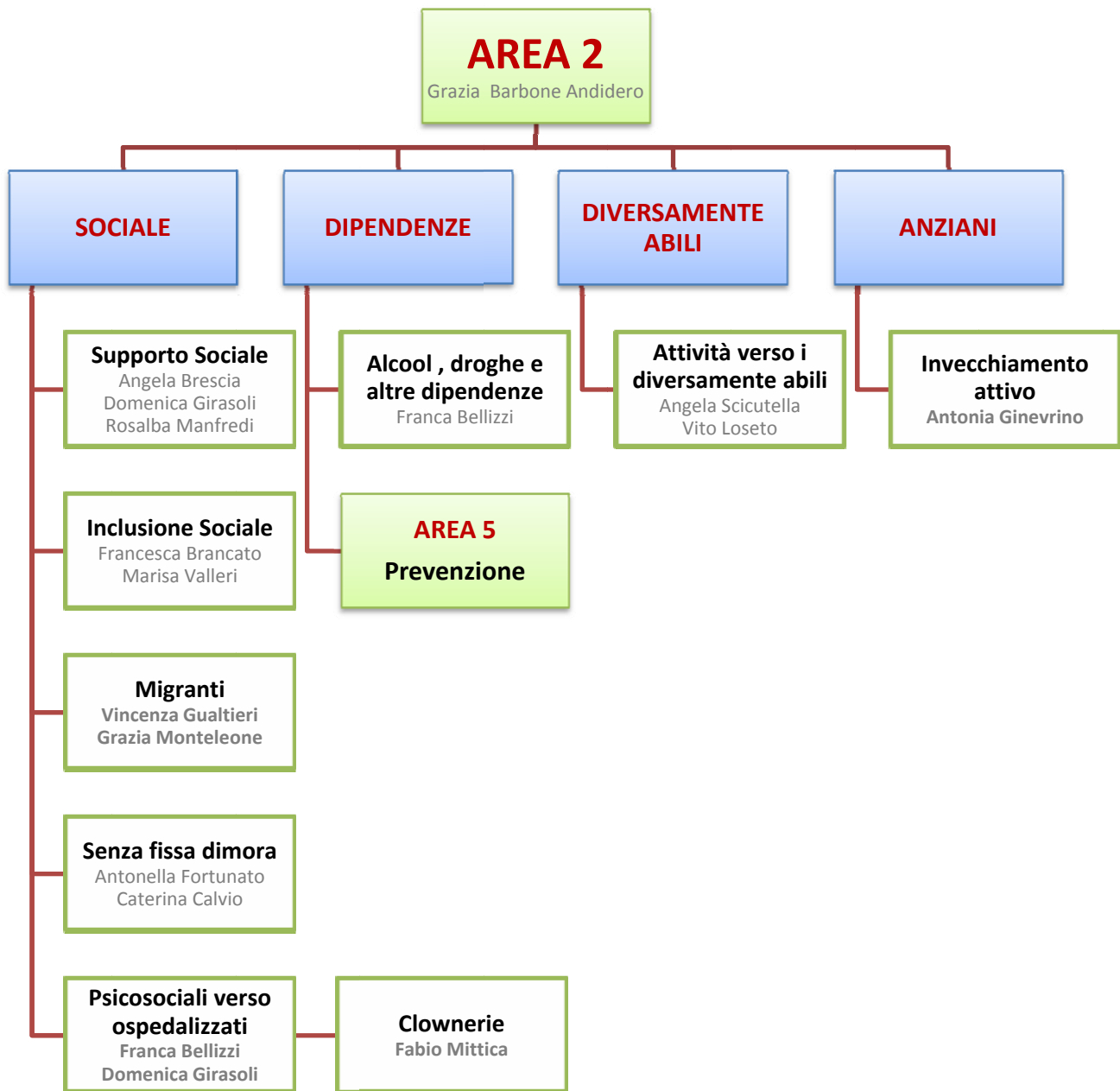
(D.L. n.165 del 20/3/01, D.L. n.196 del 30/6/03, DPCM n.171 del 20/11/09, O.C. n.185 20/4/11, O.C. n.567 del 3/12/12, D.D. n.13 del 11/2/13)



# CROCE ROSSA ITALIANA

## STRUTTURA ORGANIZZATIVA AREE DEL COMITATO REGIONALE PUGLIA

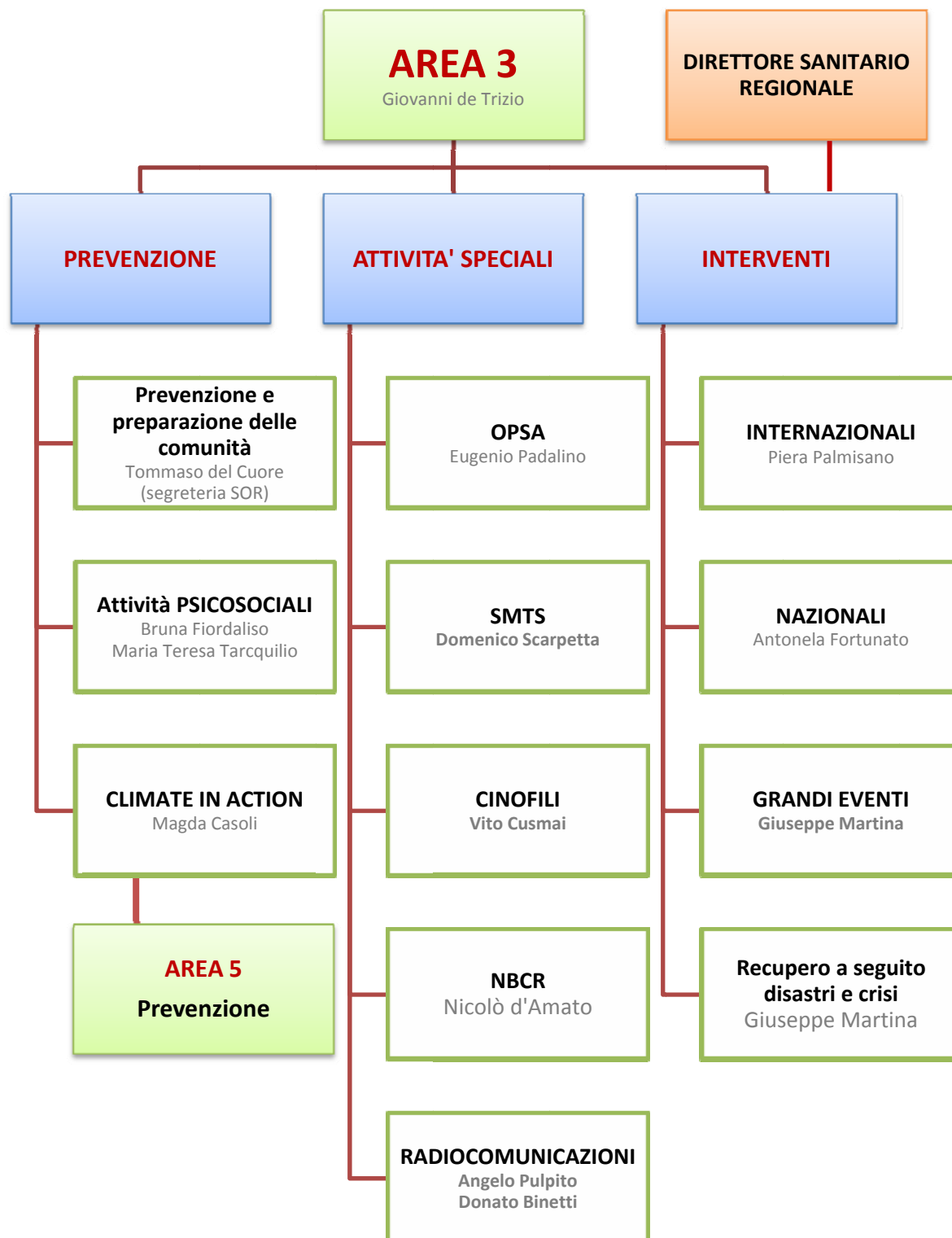
(D.L. n.165 del 20/3/01, D.L. n.196 del 30/6/03, DPCM n.171 del 20/11/09, O.C. n.185 20/4/11, O.C. n.567 del 3/12/12, D.D. n.13 del 11/2/13)



# CROCE ROSSA ITALIANA

## STRUTTURA ORGANIZZATIVA AREE DEL COMITATO REGIONALE PUGLIA

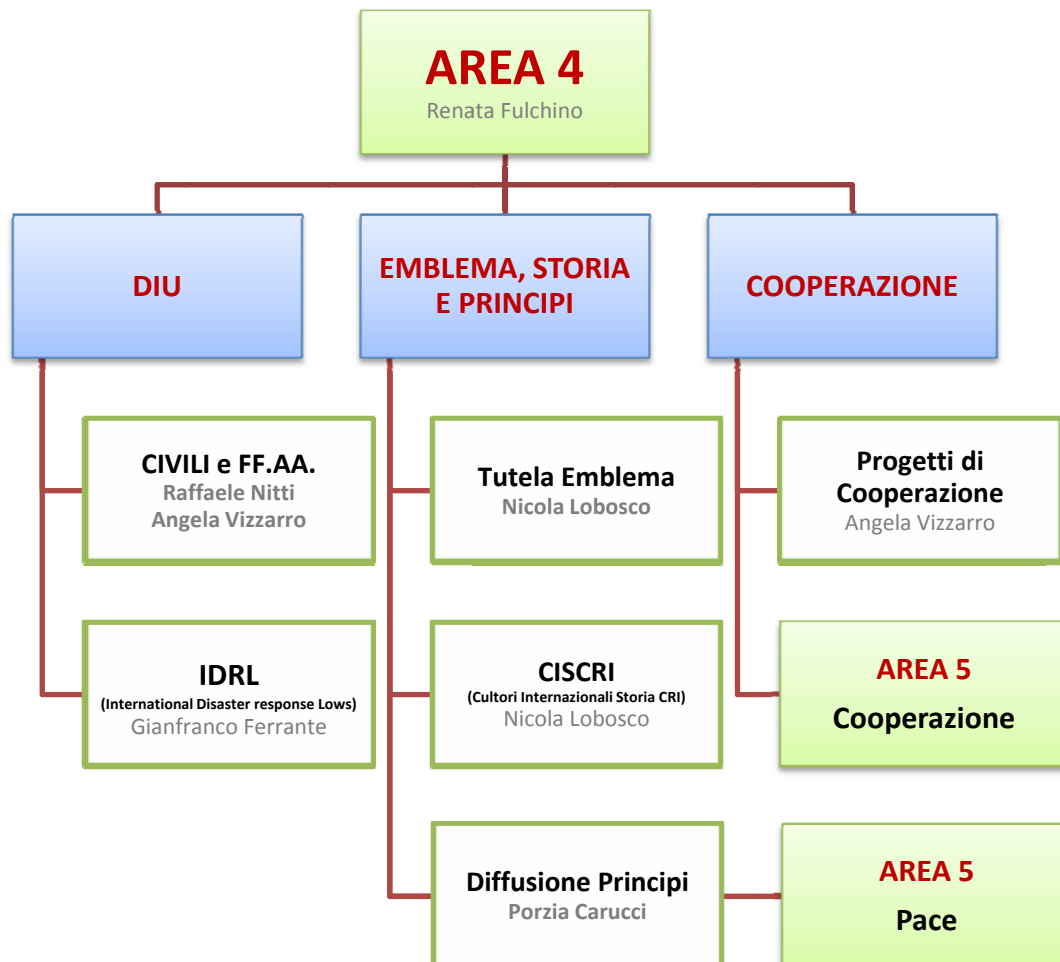
D.L. n.165 del 20/3/01, D.L. n.196 del 30/6/03, DPCM n.171 del 20/11/09, O.C. n.185 20/4/11, O.C. n.567 del 3/12/12, D.D. n.13 del 11/2/13)



# CROCE ROSSA ITALIANA

## STRUTTURA ORGANIZZATIVA AREE DEL COMITATO REGIONALE PUGLIA

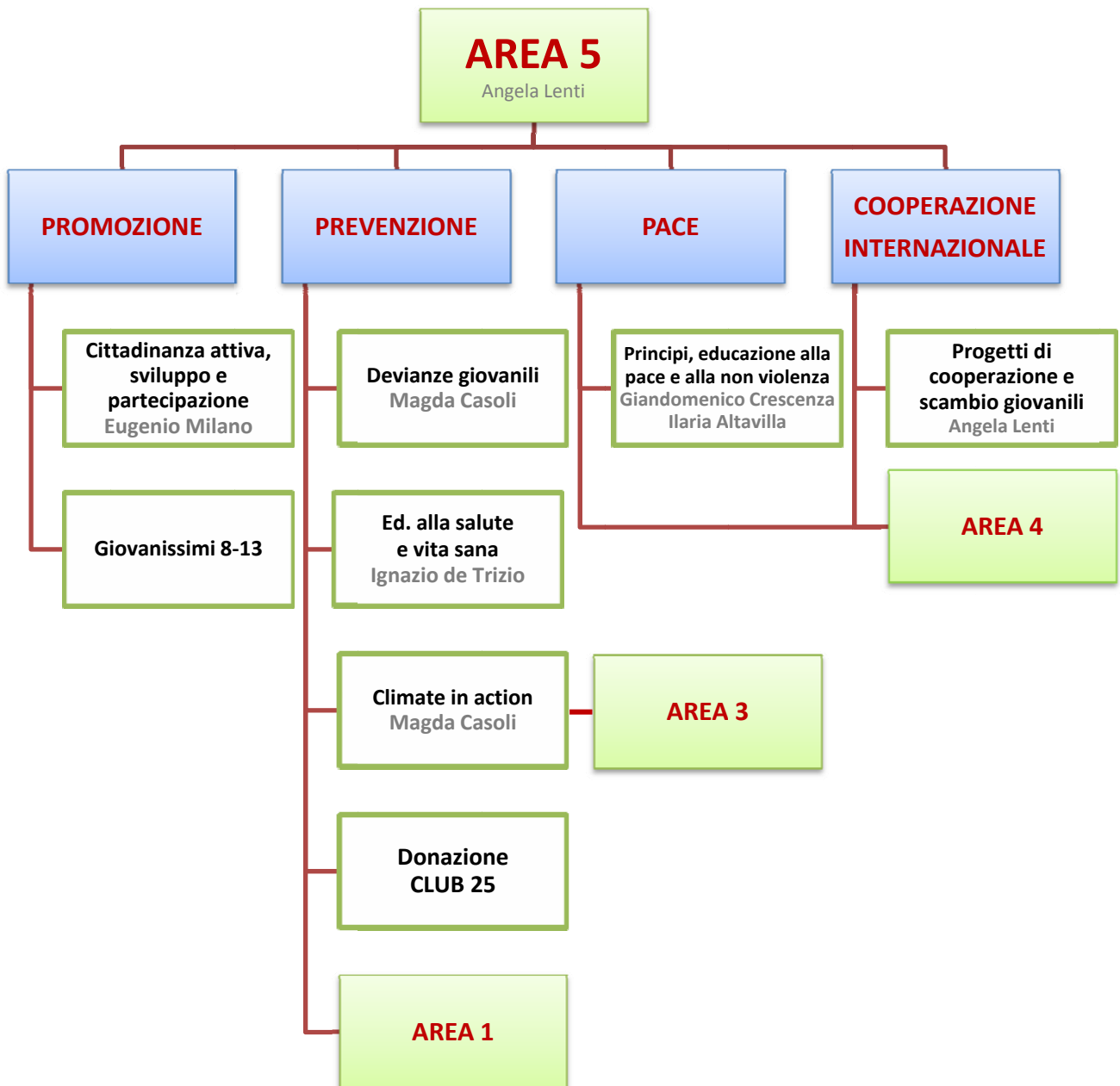
(D.L. n.165 del 20/3/01, D.L. n.196 del 30/6/03, DPCM n.171 del 20/11/09, O.C. n.185 20/4/11, O.C. n.567 del 3/12/12, D.D. n.13 del 11/2/13)



# CROCE ROSSA ITALIANA

## STRUTTURA ORGANIZZATIVA AREE DEL COMITATO REGIONALE PUGLIA

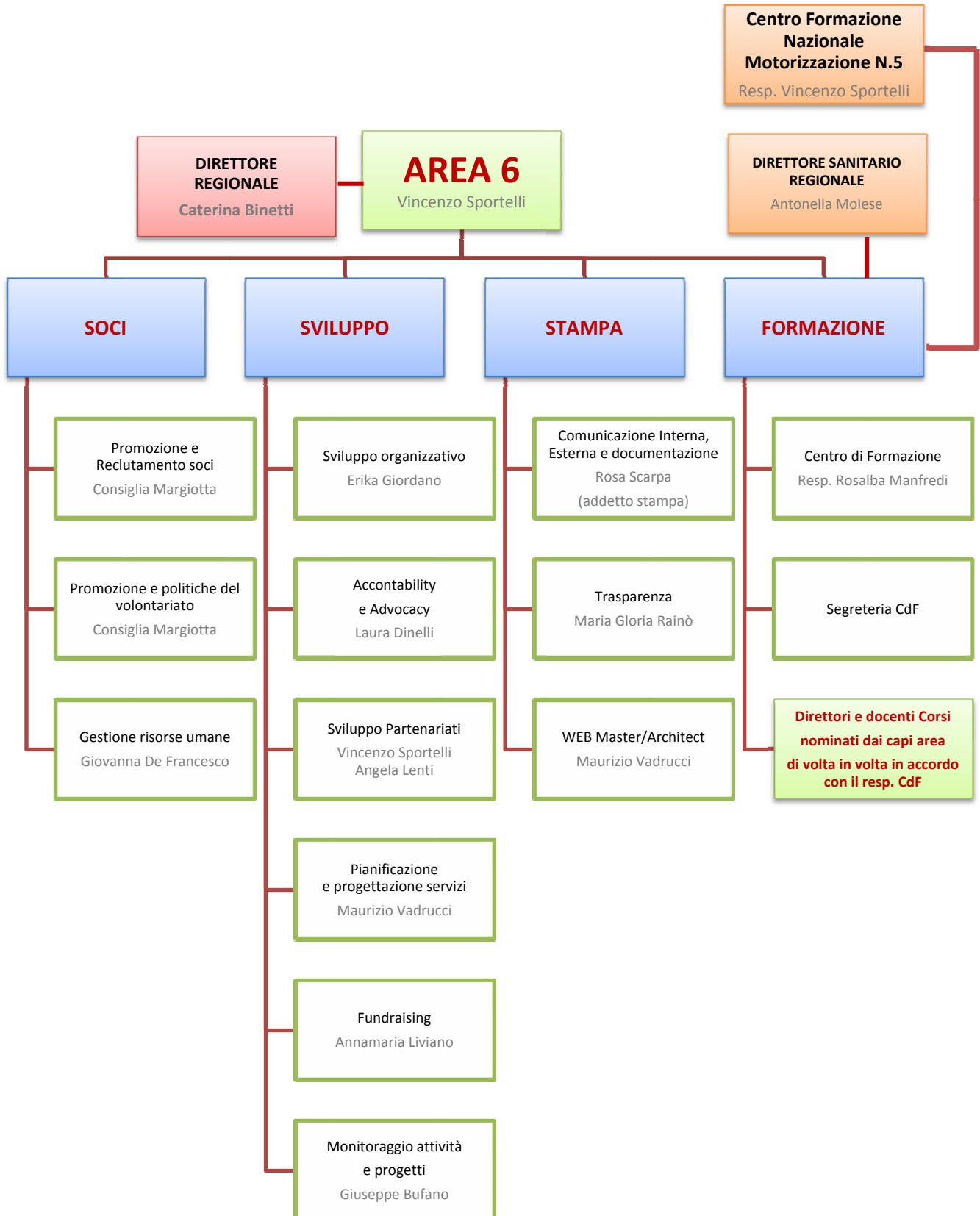
(D.L. n.165 del 20/3/01, D.L. n.196 del 30/6/03, DPCM n.171 del 20/11/09, O.C. n.185 20/4/11, O.C. n.567 del 3/12/12, D.D. n.13 del 11/2/13)



# CROCE ROSSA ITALIANA

## STRUTTURA ORGANIZZATIVA AREE DEL COMITATO REGIONALE PUGLIA

(D.L. n.165 del 20/3/01, D.L. n.196 del 30/6/03, DPCM n.171 del 20/11/09, O.C. n.185 20/4/11, O.C. n.567 del 3/12/12, D.D. n.13 del 11/2/13)





# PROGRAMMAZIONE AREA 1

## TUTELIAMO E PROTEGGIAMO LA SALUTE E LA VITA

### DONAZIONE

- Censimento donatori e sensibilizzazione tra i soci attivi
- Promozione di giornate regionali di sensibilizzazione
- Promozione Donazione Sangue, organi e midollo attraverso una serie di conferenze provinciali.
- Avvio trattative istituzionali per la stipula di accordi e convenzioni.

### PRIMO SOCCORSO

- Censimento Monitori
- Riqualificazione Capo Monitori
- Riqualificazione Monitori
- Reistituzione sede esami Capo Monitori
- Corso Asp. Monitori su Foggia

### EDUCAZIONE ALLA SALUTE

- Supporto e coordinamento per Campagne di Prevenzione

### SERVIZIO AMBULANZA

- Attivazione di una rete regionale per il trasporto infermi
- Unificazione delle tariffe
- Unificazione delle procedure di gestione dei servizi
- Censimento e verifica dotazioni ambulanze e mezzi sanitari
- Coordinamento e verifica formazione TSSA

### SERVIZI AUSILIARI FF.AA.

- Ricerca di accordi territoriali

### Diffusione BLS – BLS – PBL – PBLSD – MDPED

- Censimento Istruttori BLS, PBLSD(CRI o IRC) e successivo aggiornamento o riqualificazione CRI
- Censimento Istruttori MDPED e aggiornamento
- Sviluppo con il C.d.F. regionale dei progetti nazionali BLS, PBLSD e MDPED
- Accordi di collaborazione con CDFP-ASL per la formazione dei volontari
- Progetto MDPED in collaborazione con Regione Puglia

### TRUCCATORI

- Coordinamento truccatori e simulatori della regione per le attività formative e dimostrative
- Corso nazionale istruttori truccatori e simulatori

# PROGRAMMAZIONE AREA 2

## *FAVORIAMO IL SUPPORTO E L'INCLUSIONE SOCIALE*

- Costituzione task force per l'individuazione di una mappa dei bisogni e degli interventi socio assistenziali
- Avvio collaborazioni territoriali al fine di costruire una rete con gli enti e le associazioni

### **SUPPORTO SOCIALE**

- Rimodulazione e avvio Corsi per Operatori di Sportello Socio Assistenziale
- Sviluppo Sportelli Socio Assistenziali sul territorio
- Mediatori familiari
- Progetto “.CRI7” per la distribuzione di alimenti last minute
- Doposcuola e attività ludiche per bambini con problemi sociali

### **SENZA FISSA DIMORA**

- Mappatura e accordi di collaborazione
- Emergenza Caldo/Freddo

### **DIVERSAMENTE ABILI**

- Mappatura barriere architettoniche di zone prestabilite in collaborazione con associazioni del settore
- Supporto in attività di riabilitazione attraverso centri di sperimentazione e sostegno per le famiglie

### **DIPENDENZE**

- Incontri di socializzazione
- Campagne di sensibilizzazione e Conferenze sulle nuove dipendenze
- Aiuto nell'inserimento sociale
- Assistenza sanitaria e psicologica

### **MIGRANTI**

- Costruire una rete sul territorio contribuendo all'alfabetizzazione ed al supporto scolastico dei minori
- Supporto progetto Prasaedium e seminari con Università
- Supporto in strutture e organizzazione attività interculturali di inserimento sociale

### **INCLUSIONE SOCIALE - MARGINALIZZATI**

- Campagna contro la violenza alle donne
- Attività con persone affette da disturbi mentali
- Rimodulazione e avvio Corsi per Assistenti Familiari (badanti)
- Accordo con regione per riconoscimento corso badanti

### **PSICOSOCIALI E CLOWNERIE**

- Formazione nuovi animatori
- Attività in strutture convenzionate

### **INVECCHIAMENTO ATTIVO**

- Attività di integrazione e inserimento dei soci anziani
- Attività in strutture convenzionate o supporto a casa di anziani svantaggiati
- Progetto “La storia siamo noi”
- Convegni su problematiche e malattie che affliggono gli anziani

# PROGRAMMAZIONE AREA 3

## *PREPARIAMO LA COMUNITA' E DIAMO RISPOSTA A EMERGENZE E DISASTRI*

### PREVENZIONE E PREPARAZIONE A DISASTRI

- Censimento mezzi e uomini
- Verifica piani operativi
- Istituzione servizio reperibilità
- Istituzione nuclei di valutazione
- Esercitazione regionale
- Progetto moduli provinciali P.C.
- Corso di formazione per operatori 2° e 3° livello
- Corso per coordinatore di sala operativa
- Seminari di formazione
- Accordi con Assessorato Regionale

### EMERGENZE NAZIONALI E INTERNAZIONALI

- Coordinamento su attivazione

### ATTIVITA' PSICO SOCIALI IN EMERGENZA

- Formazione e aggiornamento operatori

### RECUPERO PER DISASTRI E CRISI

- Sviluppo attività speciali

### ASSISTENZA SANITARIA GRANDI EVENTI

- Accordi di collaborazione e coordinamento di supporto

### SOCCORSI SPECIALI

- Attivazione Corsi territoriali e supporto tecnico

### N.B.C.R.

- Corso regionale per operatori

### RADIOCOMUNICAZIONI

- Sistemazione - attivazione ponti radio
- Corso di formazione specifica per referenti territoriali

### CAMBIAMENTI CLIMATICI

- Supporto a campagne di sensibilizzazione

# PROGRAMMAZIONE AREA 4

*DISSEMINIAMO IL DIU E I PRINCIPI. COOPERIAMO CON IL MOVIMENTO INTERNAZ.*

## DISSEMINAZIONE DIU

- Censimento Istruttori DIU, Consiglieri Qualificati e Consiglieri Giuridici e CISCRI
- Giornata formativa per l'accesso alle selezioni per il corso istruttori DIU il 17/3
- Giornata di aggiornamento e incontri di programmazione
- Corso per Consiglieri Qualificati (forse a BR)
- Convegno sul DIU il 14/6 e il 27/9
- Avvio trattative per corsi alle FF.AA.
- Realizzazione di uno staff, in collaborazione con l'area 5, per diffondere il DIU nelle scuole
- Istituzione di un Centro Studi DIU – CISCRI in collaborazione con l'Università

## DISSEMINAZIONE PRINCIPI

- Seminario specifico

## PROGETTI DI COOPERAZIONE

- Proposta avvio partenariati con Grecia
- Proposta avvio Partenariati con Malta

## PROMOZIONE E TUTELA EMBLEMA

- Campagna informativa attraverso pubblicità e corsi
- Osservatorio sugli abusi attraverso la costituzione di nuclei tutela Emblema

## CISCRI (Cultori Internazionali Storia CRI)

- X Corso Nazionale CISCRI a Foggia
- Proposta Istituzione gruppi locali CISCRI
- Lavoro di ricerca sulla nascita e sviluppo della CRI in Puglia

## IDRL (International Disaster Response Lows)

- Studio e proposte di intervento

## RIATTIVAZIONE DISTACCAMENTO UFFICIO RICERCHE

- Istituzione ufficio persone scomparse

# PROGRAMMAZIONE AREA 5

*PROMUOVIAMO ATTIVAMENTE LO SVILUPPO DEI GIOVANI E UNA CULTURA DELLA CITTADINANZA ATTIVA*

- Incontri provinciali su STRATEGIA 2020
- Albo docenti per lezioni su STRATEGIA 2020 nei corsi base
- Realizzazione slides per corso base su STRATEGIA 2020

## DEVIANZE GIOVANILI

- Attività verso minori a rischio

## DONAZIONE SANGUE

- Club 25

## EDUCAZIONE ALLA SALUTE

- Campagne contro le dipendenze
- Progetti MST e IDEA
- Campagna sulla sicurezza stradale

## PACE

- Progetto YABC
- Progetto "Nelson" contro il bullismo nelle scuole e training formativo

## GIOVANISSIMI 8 -13

- Attività di promozione nelle scuole elementari

## CAMBIAMENTI CLIMATICI

- Supporto a campagne di sensibilizzazione

## COOPERAZIONE E SCAMBI INTERNAZIONALI GIOVANILI

- Accoglienza giovani di altre società CRI presso i comitati della puglia

## Progetti "LIVELLO ZERO"

- costituiti da breve preparazione locale e immediato inserimento dei giovani nelle attività

# PROGRAMMAZIONE AREA 6

*AGIAMO CON UNA STRUTTURA CAPILLARE, EFFICACE E TRASPARENTE, FACENDO TESORO DELL'OPERA DEL VOLONTARIATO*

## SVILUPPO ORGANIZZATIVO

- Incremento sul territorio dei Comitati Locali e delle Unità di Croce Rossa
- Semplificazione amministrativa
- Modulistica unificata
- Realizzazione CARTA SERVIZI regionale
- Censimento qualifiche, attività, mezzi, etc.
- Costituzione moduli provinciali di protezione civile
- Ripristino rete radio regionale
- Attivazione service per materiale tecnico regionale
- Realizzazione rete regionale trasporto infermi
- Unificazione tariffe trasporto infermi
- Unificazione procedure gestione trasporto infermi
- Costituzione ufficio soci
- Costituzione distaccamento ufficio ricerche
- Costituzione osservatorio sugli abusi dell'Emblema
- Promozione costituzione gruppi CISCRI
- Progetto punti distribuzione alimenti last minute ".CRI7"
- Rafforzamento e sviluppo Centro di Formazione Regionale CRI Puglia
- Costituzione scuola di formazione CRI Puglia
- Attivazione progetto BLSO
- Attivazione progetto PLSO
- Sviluppo progetto MDPED

## COMUNICAZIONE

- Nomina ADDETTO STAMPA
- Pubblicità comunicati interni ed esterni
- Organizzazione conferenze stampa regionali per eventi
- Nomina Referente WEB
- Attivazione SITO WEB regionale
- Realizzazione area download per documenti interni CRI

## PROMOZIONE E POLITICHE DEL VOLONTARIATO

- Realizzazione di un modulo di aggiornamento per i soci attivi sulle riforme CRI
- Iniziative di partecipazione dei soci alla riforma della CRI
- Costruzione di una rete con gli enti e le associazioni regionali
- Promozione incontri di area su STRATEGIA 2020
- Raduno regionale volontari CRI
- Festa del volontario

## PROMOZIONE, RECLUTAMENTO, FIDELIZZAZIONE SOCI

- Organizzazione ufficio soci
- Produzione materiale pubblicitario (manifesti, brochure, spot)
- Realizzazione tessera regionale Soci CRI
- Accordi di fidelizzazione per soci CRI con enti e aziende

## **PARTENARIATI STRATEGICI**

- Convenzione regionale per donatori sangue
- Ricerca partenariati con FF.AA. per servizi sanitari e per il DIU
- Accordi di collaborazione con centri di formazione ASL/118
- Accordo con regione sul progetto MDPED
- Realizzazione di una rete sociale con enti e associazioni
- Accordi con enti per emergenza caldo/freddo
- Accordi con enti e associazioni per il Pronto Farmaco
- Progetti di partenariato per la prevenzione delle dipendenze
- Progetti di partenariato per la prevenzione della violenza alle donne ed ai minori
- Partenariati per il progetto regionale di formazione degli assistenti familiari "BADANTI"
- Accordi con P.C. regionale sull'attivazione dei volontari CRI e l'assistenza a grandi eventi
- Partenariato strategico con la C.R. della Grecia e di Malta
- Partenariato con l'assessorato regionale alle politiche giovanili
- Partenariato con AGESCI per SFD e attività sociali
- Partenariati con le Università e il CIASU
- Partenariato con l'ufficio regionale CSV
- Proposta di collaborazione alla SEAP

## **PIANIFICAZIONE E PROGETTAZIONE SERVIZI**

- Supporto e coordinamento progetti regionali
- Proposte progetti per le aree regionali
- Studio di fattibilità progetti
- Analisi delle realtà

## **TRASPARENZA**

- Carta regionale servizi CRI
- Promozione attività del Comitato Regionale
- Realizzazione Sito web regionale
- Promozione atti amministrativi
- Promozione documenti istituzionali
- Promozione forum di discussione regionale
- Promozione offerta formativa e modalità di accesso

## **ADVOCACY**

- Sostegno alla formazione consapevole e adozione dei principi

## **FUNDRAISING**

- Formazione operatori
- Progetto tesseramento
- Lotteria regionale
- Progetti di finanziamento e sponsorizzazione

## **GESTIONE RISORSE UMANE**

- Creazione data base regionale soci
- Supporto ricerca professionalità

## **MONITORAGGIO ATTIVITA' E PROGETTI**

- Monitoraggio tempi di attuazione progetti
- Creazione questionari di verifica e di gradimento



## Area 6

# CENTRO DI FORMAZIONE REGIONALE CRI PUGLIA

*Resp. Rosalba Manfredi*

### PROGRAMMA FORMATIVO 2013:

#### AREA 1

- Corso Monitori PS
- Corso riqualificazione Monitori PS
- Corso riqualificazione Capo Monitori PS
- Esami capo Monitori P.S.
- Riqualificazione Istruttori BLSO
- Riqualificazione Istruttori PBLSD
- Costituzione scuola formazione BLSO
- Sviluppo progetti BLSO, PBLSD, MDPED
- Conferenze provinciali sulla donazione
- Corso Nazionale Istruttori Trucinatori e Simulatori
- Formazione Direttori TSSA

#### • AREA 2

- Corso Operatore Sportello Socio Assistenziale
- Corso operatori del sorriso
- Corso Assistenti Familiari (BADANTI)

#### • AREA 3

- Corso P.C. 2° e 3° livello
- Corso Coordinatori Sala Operativa
- Corso NBCR
- Corso sulle Radiocomunicazioni
- Corso NORE (Nuclei Operativi Ristorazione in Emergenza)
- Eventuali Corsi sulle attività speciali

#### • AREA 4

- Corso Nazionale CISCRI
- Proposta Convegno Nazionale DIU
- Seminario sulla tutela dell'emblema
- Costituzione polo formativo sul DIU

#### • AREA 5

- Seminario su STRATEGY 2020
- Corsi Formazione operatori

#### • AREA 6

- Seminario FQD sull'amministrazione
- Seminario sul Cerimoniale in Croce Rossa
- Seminario per addetti stampa
- Formazione al Fundraising
- Corso Responsabili e Coadiutori Motorizzazione CRI
- Corso Istruttori di guida CRI