



**Emergenza sisma maggio 2012**  
**Regioni Emilia – Romagna, Lombardia e Veneto**  
**Direzione di Comando e Controllo (Di.Coma.C.)**

***Aggiornamento del 10.07.2012***

***INDICE***

- 1. Sequenza sismica***
- 2. Assistenza alla popolazione***
- 3. Assistenza alla popolazione***  
*Quadro di sintesi*
- 4. Verifiche agibilità – schede AeDES***  
*Emilia Romagna*
- 5. Verifiche agibilità – schede AeDES***  
*Lombardia*
- 6. Verifiche agibilità – schede AeDES*** *Veneto*
- 7. Verifiche agibilità – sopralluoghi VV.F.***
- 8. Forze in campo***
- 9. Autorizzazioni***
- 10. Contact Center***
- 11. “Terremoto, parliamone insieme”***
- 12. Logistica – risorse nazionali***



PROTEZIONE CIVILE

Presidenza del Consiglio dei Ministri  
Dipartimento della Protezione Civile

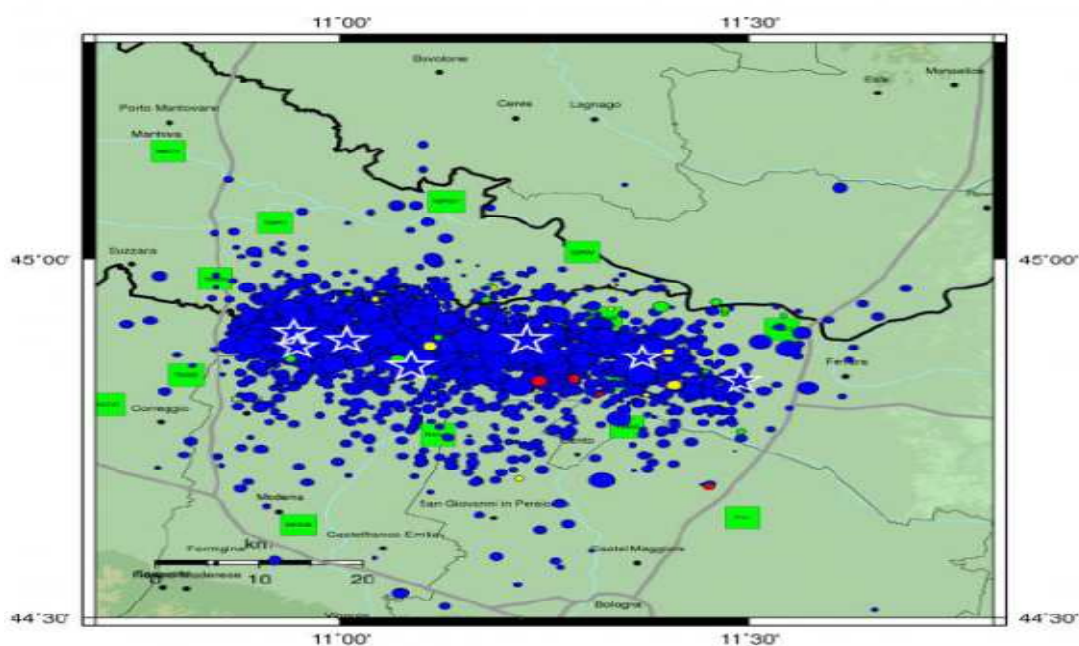
## Emergenza sisma maggio 2012

### Regioni Emilia – Romagna, Lombardia e Veneto

Direzione di Comando e Controllo (Di.Coma.C.)

## 1. Sequenza sismica

### MAPPA EPICENTRALE DELLA SEQUENZA SISMICA DAL 16 MAGGIO



Aggiornata al 2012-07-10, 15:30:01 UTC, numero di eventi 2223

	Oggi	Ieri	2gg fa	Precedenti
MI < 3.0	5	13	15	1971
3.0 ≤ MI < 4.0	0	0	0	185
4.0 ≤ MI < 5.0	0	0	0	27
MI ≥ 5.0	0	0	0	7

#### Stato della rete

■ Funzionante ■ Parzialmente funzionante ■ Guasta

(<http://fside.rm.inqv.it>)

#### Totale eventi giornalieri

N° eventi	Magnitudo	Ora (UTC)	Province
5	ML < 3.0		
<b>Totale 5 scosse</b>			



PROTEZIONE CIVILE

Presidenza del Consiglio dei Ministri  
Dipartimento della Protezione Civile

## Emergenza sisma maggio 2012

### Regioni Emilia – Romagna, Lombardia e Veneto

#### Direzione di Comando e Controllo (Di.Coma.C.)

## 2. Assistenza alla popolazione

Regione EMILIA ROMAGNA													
Provincia	Popolazione assistita	Aree di accoglienza				Centri di accoglienza				Alberghi			
		Numero	Presenze	Capienza massima	Disponib. posti	Numero	Presenze	Capienza massima	Disponib. posti	Numero	Presenze	Check in	Check out
<b>MO</b>	<b>8.495</b>	26	6.684	9.774	3.090	7	241	519	278	123	1.570	2.966	1.396
<b>BO</b>	<b>388</b>	1	194	300	106	0	0	0	0	34	194	272	78
<b>FE</b>	<b>1184</b>	2	597	1.088	491	2	153	450	297	48	434	571	137
<b>RE</b>	<b>361</b>	2	293	872	579	2	18	62	41	9	50	81	31
<b>Totale</b>	<b>10428</b>	<b>31</b>	<b>7768</b>	<b>12034</b>	<b>4266</b>	<b>11</b>	<b>412</b>	<b>1031</b>	<b>616</b>	<b>214</b>	<b>2248</b>	<b>3890</b>	<b>1642</b>

Regione LOMBARDIA													
Provincia	Popolazione assistita	Aree di accoglienza				Centri di accoglienza				Alberghi			
		Numero	Presenze	Capienza massima	Disponib. posti	Numero	Presenze	Capienza massima	Disponib. posti	Numero	Presenze	Check in	Check out
<b>MN</b>	<b>237</b>	1	237	360	123	0	0	0	0	0	0	0	0
<b>Totale</b>	<b>237</b>	<b>1</b>	<b>237</b>	<b>360</b>	<b>123</b>	<b>0</b>	<b>0</b>	<b>0</b>	<b>0</b>	<b>0</b>	<b>0</b>	<b>0</b>	<b>0</b>

Regione VENETO													
Provincia	Popolazione assistita	Aree di accoglienza				Centri di accoglienza				Alberghi			
		Numero	Presenze	Capienza massima	Disponib. posti	Numero	Presenze	Capienza massima	Disponib. posti	Numero	Presenze	Check in	Check out
<b>RO</b>	<b>17</b>	0	0	0	0	0	0	0	0	2	17		
<b>Totale</b>	<b>17</b>	<b>0</b>	<b>0</b>	<b>0</b>	<b>0</b>	<b>0</b>	<b>0</b>	<b>0</b>	<b>0</b>	<b>2</b>	<b>17</b>	<b>0</b>	<b>0</b>



PROTEZIONE CIVILE  
Presidenza del Consiglio dei Ministri  
Dipartimento della Protezione Civile

**Emergenza sisma maggio 2012**  
**Regioni Emilia – Romagna, Lombardia e Veneto**  
**Direzione di Comando e Controllo (Di.Coma.C.)**

**3. Assistenza alla popolazione**  
**Quadro di sintesi**

<b>Popolazione assistita</b>				
	<i>totale</i>	<i>In aree di accoglienza</i>	<i>In centri di accoglienza</i>	<i>In alberghi</i>
<b>Emilia Romagna</b>	<b>10428</b>	7768	412	2248
<b>Lombardia</b>	<b>237</b>	237	0	0
<b>Veneto</b>	<b>17</b>	0	0	17
<b>Totali</b>	<b>10851</b>	<b>8056</b>	<b>420</b>	<b>2375</b>

<b>Strutture di accoglienza</b>			
	<i>Aree di accoglienza</i>	<i>Centri di accoglienza</i>	<i>Alberghi</i>
<b>Emilia Romagna</b>	31	11	214
<b>Lombardia</b>	1	0	0
<b>Veneto</b>	0	0	2
<b>Totali</b>	<b>32</b>	<b>11</b>	<b>211</b>



**PROTEZIONE CIVILE**  
 Presidenza del Consiglio dei Ministri  
 Dipartimento della Protezione Civile

## Emergenza sisma maggio 2012

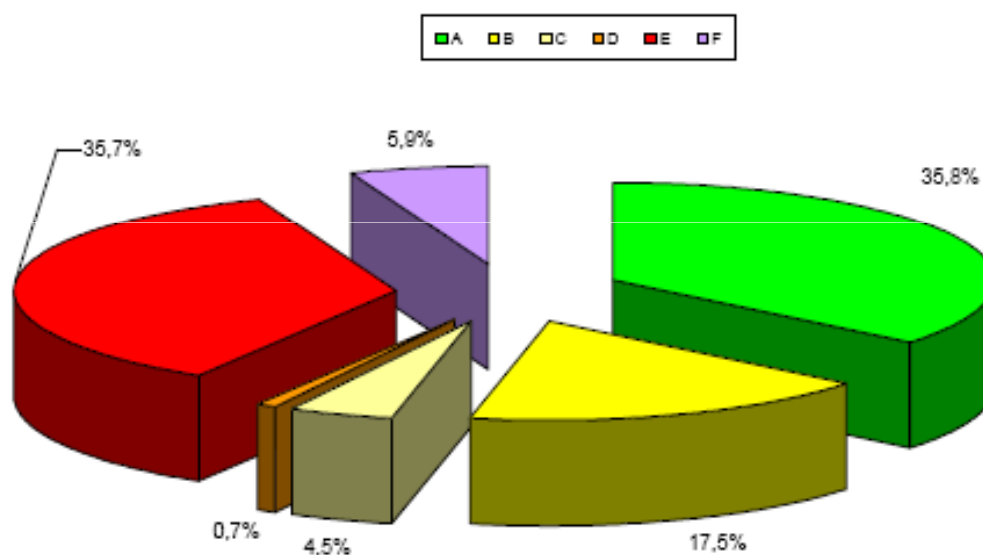
### Regioni Emilia – Romagna, Lombardia e Veneto

Direzione di Comando e Controllo (Di.Coma.C.)

#### 4. Verifiche agibilità – schede AeDES Emilia Romagna

Conteggio numero totale schede AeDES consegnate a partire dal 21/05/2012

Di seguito il dato sintetico aggregato per provincia:



Di seguito si riporta il dato sintetico aggregato per Provincia:

PROVINCIA	SOPRALLUOGHI EFFETTUATI
BOLOGNA	2663
FERRARA	6611
MODENA	18315
REGGIO EMILIA	1655
<b>TOTALE GENERALE</b>	<b>29244</b>



PROTEZIONE CIVILE  
 Presidenza del Consiglio dei Ministri  
 Dipartimento della Protezione Civile

**Emergenza sisma maggio 2012**  
**Regioni Emilia – Romagna, Lombardia e Veneto**  
 Direzione di Comando e Controllo (Di.Coma.C.)

**4. Verifiche agibilità – schede AeDES**  
**Emilia Romagna**

	Totale delle Richieste di sopralluogo AeDES residue	Numero squadre di rilevatori AeDES operanti in data odierna
<b>Totali</b>	<b>6129*</b>	<b>84</b>

Totale schede AeDES compilate	esiti					
	A	B	C	D	E	F
<b>29244</b>	<b>10470</b>	<b>5106</b>	<b>1321</b>	<b>203</b>	<b>10433</b>	<b>1711</b>
<b>%</b>	<b>35.8</b>	<b>17.5</b>	<b>4.5</b>	<b>0.7</b>	<b>35.7</b>	<b>5.9</b>

Totale schede AeDES informatizzate	esiti					
	A	B	C	D	E	F
<b>25120</b>	<b>8608</b>	<b>4464</b>	<b>1087</b>	<b>173</b>	<b>9248</b>	<b>1536</b>
<b>%</b>	<b>34.3</b>	<b>17.8</b>	<b>4.3</b>	<b>0.7</b>	<b>36.8</b>	<b>6.1</b>

\*Dato aggiornato all'9 luglio

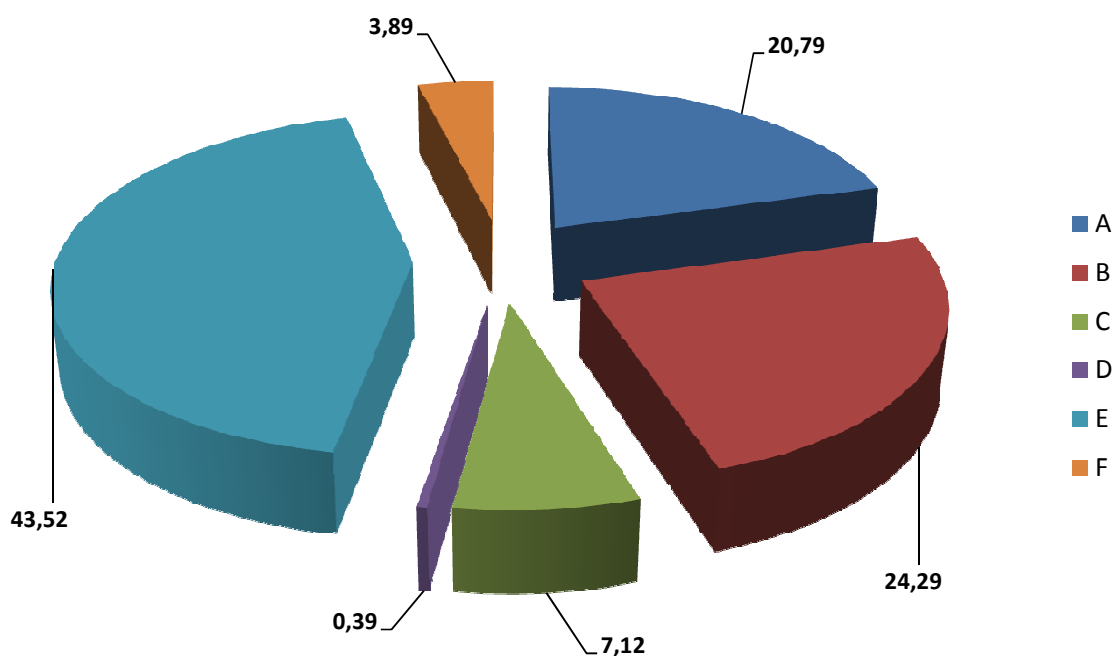


PROTEZIONE CIVILE  
 Presidenza del Consiglio dei Ministri  
 Dipartimento della Protezione Civile

## Emergenza sisma maggio 2012 Regioni Emilia – Romagna, Lombardia e Veneto Direzione di Comando e Controllo (Di.Coma.C.)

*Dati riferiti al 02.07.2012*

### 5. Verifiche agibilità – schede AeDES Lombardia



<b>TOTALE</b>	<b>1544</b>	<b>321</b>	<b>375</b>	<b>110</b>	<b>6</b>	<b>672</b>	<b>60</b>
<b>% TOTALE</b>	<b>100</b>	<b>20,79</b>	<b>24,29</b>	<b>7,12</b>	<b>0,39</b>	<b>43,52</b>	<b>3,89</b>
	effettuati	A	B	C	D	E	F

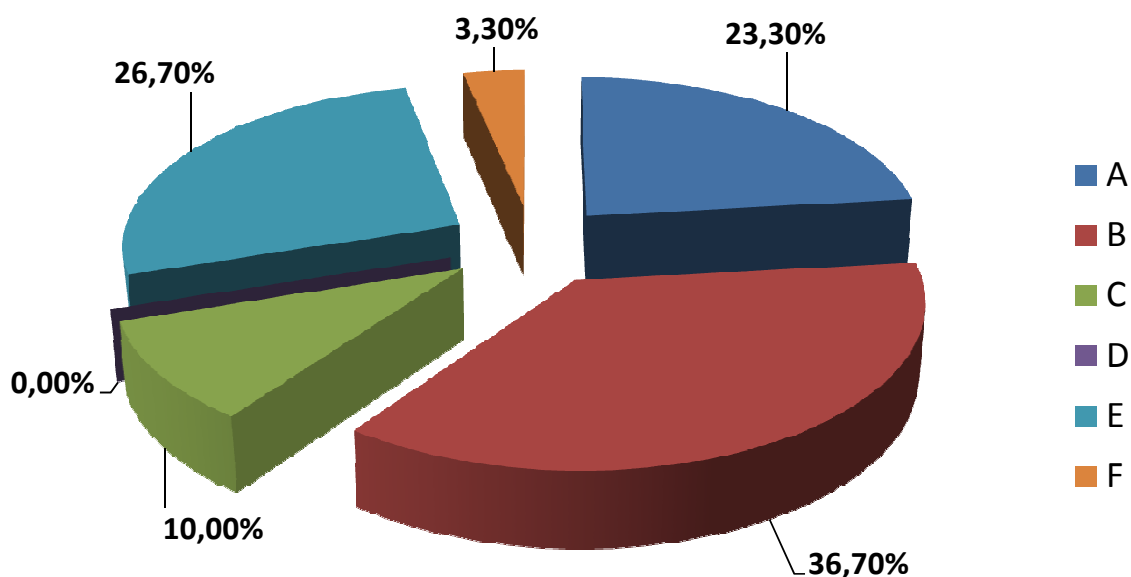


PROTEZIONE CIVILE  
Presidenza del Consiglio dei Ministri  
Dipartimento della Protezione Civile

## Emergenza sisma maggio 2012 Regioni Emilia – Romagna, Lombardia e Veneto Direzione di Comando e Controllo (Di.Coma.C.)

*Dati riferiti al 27.06.2012*

### 6. Verifiche agibilità – schede AeDES Veneto



<b>TOTALE</b>	<b>30</b>	<b>7</b>	<b>11</b>	<b>3</b>	<b>0</b>	<b>8</b>	<b>1</b>
<b>% TOTALE</b>	<b>100%</b>	<b>23,3</b>	<b>36,7</b>	<b>10</b>	<b>0</b>	<b>26,7</b>	<b>3,3</b>
	effettuati	A	B	C	D	E	F



**PROTEZIONE CIVILE**

Presidenza del Consiglio dei Ministri  
Dipartimento della Protezione Civile



## Emergenza sisma maggio 2012

### Regioni Emilia – Romagna, Lombardia e Veneto

Direzione di Comando e Controllo (Di.Coma.C.)

## 7. Verifiche agibilità – sopralluoghi VV.F.

	VERIFICHE SPEDITIVE			VERIFICHE AEDES						VERIFICHE TOTALI			N° verificatori		
	Svolte in giornata	Esito		Svolte in giornata	Esito						svolte in giornata	svolte da inizio emergenza		da evadere	
		fruibile	non fruibile		A	B	C	D	E	F					
BOLOGNA	8	8	0	3	0	1	0	0	0	0	2	11	5723	146	3
FERRARA	118	96	19	4	0	0	0	2	2	0		122	19101	2784	22
MODENA	212	167	45	0	0	0	0	0	0	0		212	26461	3719	31
REGGIO EMILIA	7	7	0	0	0	0	0	0	0	0		7	4482	59	2
<b>TOTALI EMILIA ROMAGNA</b>	<b>345</b>	<b>278</b>	<b>64</b>	<b>7</b>	<b>0</b>	<b>1</b>	<b>0</b>	<b>2</b>	<b>2</b>	<b>2</b>		<b>352</b>	<b>55767</b>	<b>6708</b>	<b>58</b>
<b>LOMBARDIA (Mantova)</b>	<b>8</b>	<b>4</b>	<b>4</b>	<b>8</b>									<i>n.d.</i>	<b>2</b>	<b>2</b>
<b>VENETO (Rovigo)</b>	<b>0</b>	<b>0</b>	<b>0</b>	<b>0</b>								<b>0</b>	<b>0</b>	<b>1</b>	<b>2</b>



PROTEZIONE CIVILE  
 Presidenza del Consiglio dei Ministri  
 Dipartimento della Protezione Civile

**Emergenza sisma maggio 2012**  
**Regioni Emilia – Romagna, Lombardia e Veneto**  
 Direzione di Comando e Controllo (Di.Coma.C.)

**8. Forze in campo**

	Uomini	Mezzi
VV.F.	774	360
CC	539	145
P.S.	175	53
G.D.F.	48	16
C.F.S.*	86	33
FF.AA. (E.I.)	337	60
CRI	429	77
Organizzazioni di volontariato**	1726	
DPC	79	
<b>Totali</b>	<b>4193</b>	<b>744</b>

*Il dato non comprende i funzionari e tecnici delle Regioni, degli Enti Locali interessati e delle società di servizi pubbliche e private dell'area interessata dagli eventi sismici.*

*\* Dato aggiornato al 7 luglio 2012*

*\*\* I volontari CRI sono conteggiati nel valore della CRI e non in quella delle organizzazioni di volontariato*



PROTEZIONE CIVILE  
 Presidenza del Consiglio dei Ministri  
 Dipartimento della Protezione Civile

**Emergenza sisma maggio 2012**  
**Regioni Emilia – Romagna, Lombardia e Veneto**  
 Direzione di Comando e Controllo (Di.Coma.C.)

*Dati riferiti al 10.07.2012*

**9. Autorizzazioni**

<b>PERVENUTE</b>	<b>EVASE</b>	<b>ISTRUITE (alla firma)</b>	<b>IN ISTRUTTORIA (trattazione in corso)</b>
<b>933</b>	<b>469</b>	<b>17</b>	<b>447</b>



PROTEZIONE CIVILE  
 Presidenza del Consiglio dei Ministri  
 Dipartimento della Protezione Civile

**Emergenza sisma maggio 2012**  
**Regioni Emilia – Romagna, Lombardia e Veneto**  
 Direzione di Comando e Controllo (Di.Coma.C.)

**10. Contact Center**

**Chiamate ricevute dal 20.05 al 06.07**

**Tipologia richieste pervenute al Contact Center**

Tipologia richiesta	Categorie richiesta	
<b>Richiesta informazioni</b>	Informazioni su agibilità	226
	Informazioni su scosse e prevedibilità eventi	752
	Danni a cose e a persone	300
	Assistenza alla popolazione	127
	Info su strutture/viabilità/servizi essenziali	514
	Info per invio aiuti/donazioni da cittadini	828
<b>Offerte</b>	Offerta beni/mezzi/servizi	905
	Volontari per l'emergenza	662
	Tecnici specializzati	239
<b>Segnalazioni</b>	Segnalazioni	244
<b>Complimento/Critica</b>	Critica	20
	Complimento	4
<b>Non di competenza</b>	Non di competenza	33
<b>Ricostruzione</b>	Ricostruzione	14
	<b>Totale</b>	<b>4.868</b>



PROTEZIONE CIVILE  
 Presidenza del Consiglio dei Ministri  
 Dipartimento della Protezione Civile



## Emergenza sisma maggio 2012

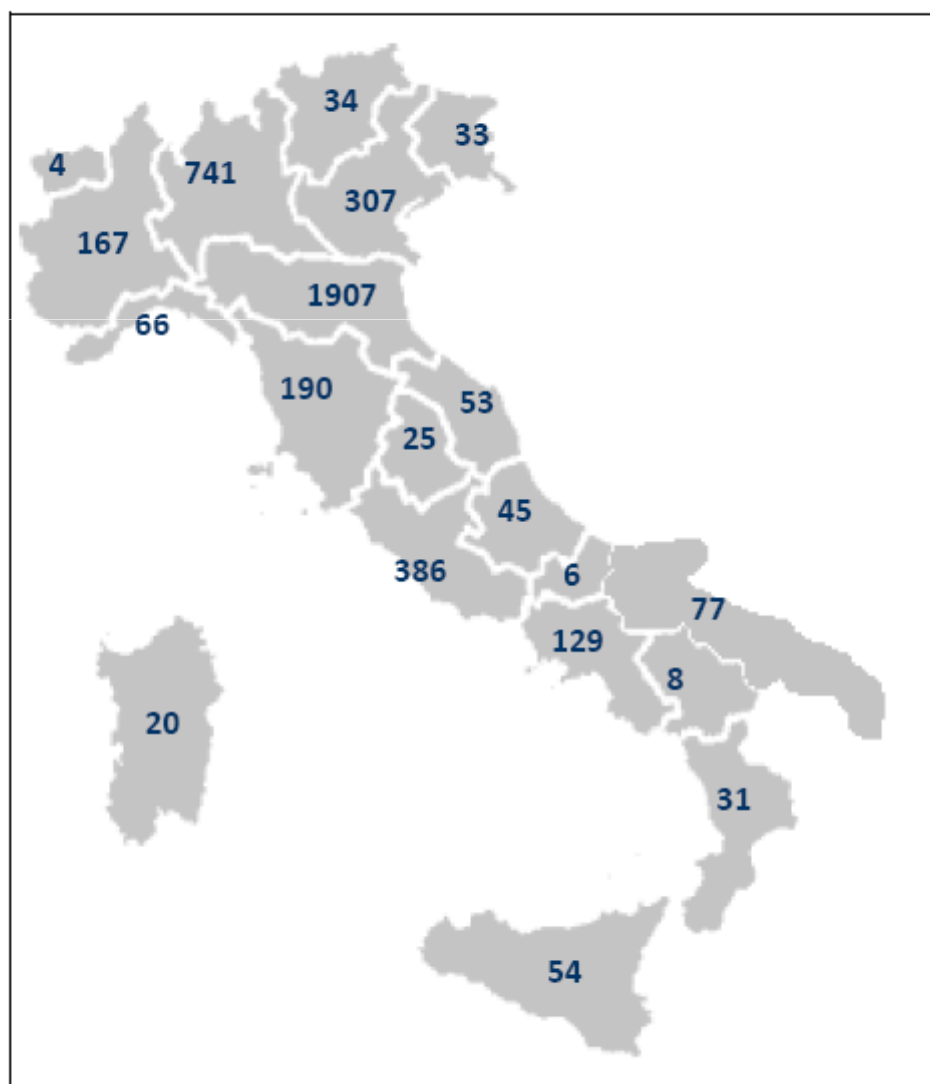
### Regioni Emilia – Romagna, Lombardia e Veneto

Direzione di Comando e Controllo (Di.Coma.C.)

## 10. Contact Center

### Provenienza chiamate dal 20.05 al 10.07

#### Provenienza chiamate



(ad esclusione degli utenti che non hanno fornito dati)



**PROTEZIONE CIVILE**  
 Presidenza del Consiglio dei Ministri  
 Dipartimento della Protezione Civile



**Emergenza sisma maggio 2012**  
**Regioni Emilia – Romagna, Lombardia e Veneto**  
**Direzione di Comando e Controllo (Di.Coma.C.)**

**11. "Terremoto, parliamone insieme"**

Programmazione incontri fino al **29.07**

data	Comune	Provincia	ente proponente	rivolto a
11-lug	Bondeno	Ferrara	Piazza Garibaldi	popolazione
23-lug	Mirandola	Modena	Giardini pubblici viale dei Martiri, 1	popolazione
29-lug	Nonantola	Modena	Parco della pace	popolazione



PROTEZIONE CIVILE  
Presidenza del Consiglio dei Ministri



## Emergenza sisma maggio 2012

### Regioni Emilia – Romagna, Lombardia e Veneto

Direzione di Comando e Controllo (Di.Coma.C.)

## 12. Logistica

### RISORSE DPC e CAPI stoccate nei POLI LOGISTICI in EMILIA ROMAGNA - 6 luglio 2012

POLO LOGISTICO EMILIA ROMAGNA "CREEM" - BOLOGNA	
RISORSA DPC	QUANTITA'
Tende pneumatiche a 4 archi "Eurovinil"	118
Container Iso 1D per impianto campale "Teknel"	2
G.E. da 150 KvA "Teknel"	4
Container Iso 1C	1
Teli ombreggianti in container Iso 1 C	250
Grelle (in 3 container Iso 1 C =mq.858+731+858)	mq. 2.300
Condizionatori ATHENA 06 - 80.000 BTU	5
RISORSA CAPI	QUANTITA'
EFFETTI LETTERECCI	700 (in 14 container da 50 posti letto)
MODULI PIM (Bagni - Docce)	0
POLO LOGISTICO EMILIA ROMAGNA "CERPIC" - FERRARA	
RISORSA DPC	QUANTITA'
CONDIZIONATORI	201
POLO LOGISTICO EMILIA ROMAGNA FederVab c/o "CUP" FERRARA	
RISORSA CAPI	QUANTITA'
EFFETTI LETTERECCI	1000

### UTILIZZO RISORSE DPC NEL TERRITORIO 2 luglio 2012

RISORSA	RISORSA in CAMPO
Tende pneumatiche a 4 archi "Eurovinil"	872
Container Iso 1D impianto campale "Teknel"	19
G.E. da 150 KvA "Teknel"	24
Carrello per trasporto G.E. "Teknel"	23
Estintore a polvere da 6kg. Per ISO 1D	38
Estintore a polvere da 6kg. Per G.E	21
Casse in acciaio avana per trasporto tenda "Eurovinil"	0
Pedana in legno per trasporto tenda pneumatica "Eurovinil"	158
Ceste in acciaio avana per trasporto tenda pneumatica "Eurovinil"	24
Container ISO 1C - 6mt.	0
Teli ombreggianti	500
Grelle	mq 22.000
Condizionatori	2063
Condizionatori ATHENA 06 - 80.000 BTU	28