

Programma Strategico

del Consiglio Direttivo
del Comitato Regionale CRI della Lombardia

Lista *Angelo SACCOMANO*

Elezioni 2020

IL CONTESTO REGIONALE

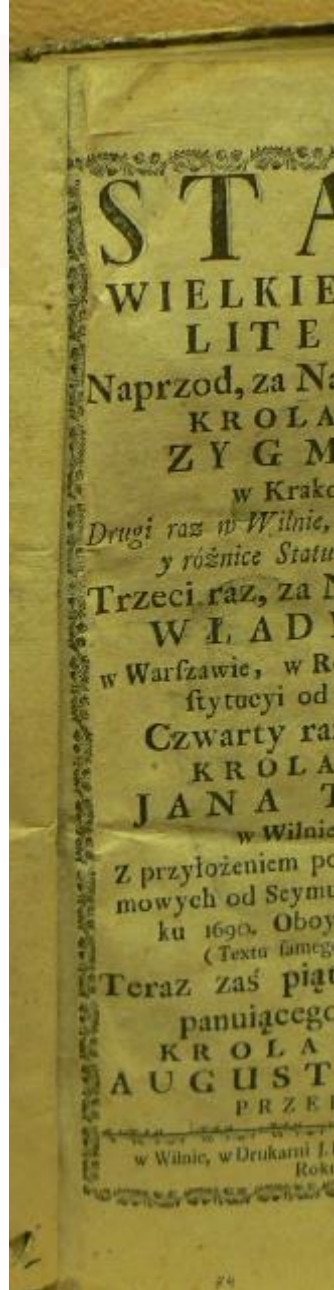
La situazione degli **87 Comitati** della regione (e relative Sedi Territoriali) nei primi 4 anni dalla riforma è piuttosto articolata: la maggior parte dei **Comitati si presenta con solidità economica e con una offerta di servizi ampia ed eterogenea**, ma **alcuni Comitati si trovano ad affrontare ancora significative criticità** dovute a:

- primi anni di gestione collegiale dell'Associazione con qualche fatica, dopo anni di gestione monocratica
- diminuzione e incostanza del personale volontario o con scarsa propensione ad assumersi delle responsabilità
- proroga delle convenzioni 118 con difficoltà nella negoziazione dei rimborsi e perplessità sulla nuova gara 118
- episodi di conflittualità tra volontari, organi direttivi e personale dipendente
- incompatibilità dipendente/volontario, da gestire con una condivisione delle risorse umane tra Comitati e con nuovi strumenti contrattuali
- mancata conoscenza delle risorse (competenze, mezzi, materiali) presenti in Regione; mancanza di materiale didattico condiviso e comune per molti dei corsi a catalogo
- difficoltà di lavoro di rete tra i Comitati e altre organizzazioni
- ridotte occasioni di formazione «manageriale» dei quadri dirigenti dell'Associazione
- emergenza COVID-19 (che da un lato ha messo alla prova la tenuta dell'Associazione, causando stress e tensioni, dall'altro sta mostrando l'Unità e le competenze di tutti i nostri operatori coinvolti)



I COMPITI STATUTARI DEL CR

- L'Assemblea Regionale è l'organo più importante del Comitato Regionale, uno strumento a disposizione della CRI per definire la strategia di presenza sul territorio in pieno accordo con la Strategia 2030
- Il Consiglio Direttivo Regionale può essere visto come il braccio «esecutivo» dell'Assemblea Regionale, con il compito di attuarne gli indirizzi strategici mediante le definizioni di piani di azione da coordinare mediante i delegati regionali
- Il CR può stipulare, su delibera assembleare, convenzioni o accordi per l'intero territorio regionale
- Il CR istituisce i Centri di Formazione regionali
- Può disporre, su delibera assembleare, la centralizzazione delle procedure di approvvigionamento
- Rappresenta la Croce Rossa avanti le autorità regionali
- Il Comitato Regionale esercita la supervisione e coordina l'attività dei Comitati territoriali della Regione: può intervenire a favore dei Comitati, al fine di prevenire problemi gestionali o finanziari, attivando tutti i canali di supporto che una grande organizzazione come la CRI può fornire
- Favorisce lo scambio delle informazioni tra Comitati



LA NOSTRA VISIONE

- Consapevoli, allineati, convinti, appassionati promotori e realizzatori della **Strategia 2030**
- Essere parte di una **Lombardia eccellente, fiera** (ma mai sazia!) **dei risultati raggiunti**, capace di migliorarsi e implementare il proprio lavoro in piena sinergia con tutti i Comitati e gli Stakeholder del territorio
- Una Croce Rossa Lombarda determinata, **unita negli obiettivi statutari**, che non ha paura del confronto interno e della dialettica: attenta, propositiva, nuova, efficace.
- Una **squadra compatta** capace di far fronte ai bisogni ordinari e alle emergenze nel rispetto delle regole, senza rinunciare a dare spazio alle diverse voci e alle nuove sollecitazioni possibili
- Centro di facilitazione, catalizzazione, sviluppo e condivisione delle «**buone pratiche**» presenti sul territorio
- Immaginare nella vendita di **servizi a mercato** una fonte di finanziamento per le nostre attività istituzionali
- Arrivare ad una **visione chiara** di risorse, mezzi, materiali, competenze presenti nei diversi Comitati, al fine di beneficiarne collettivamente
- **Fare rete** tra di noi, con altre organizzazioni e con i servizi territoriali
- Promuovere la redazione del **Bilancio Sociale**, come strumento utile di divulgazione della trasparenza di ciascun Comitato e dei risultati raggiunti in linea con la Mission e le risorse a disposizione.
- Mantenimento di buone relazioni con il **Comitato Nazionale** e le sue strutture amministrative e operative, con spirito collaborativo e propositivo, nel rispetto delle reciproche competenze.

STRATEGIA
2030

L'APPROCCIO E IL METODO

- Questo programma è frutto di un **lavoro a più mani**: nei mesi scorsi ci sono state una ventina di persone che in diversi incontri hanno ragionato su quali fossero gli aspetti più importanti da prendere in considerazione: «*Da soli si va più veloci, ma insieme si arriva più lontano.*»
- **Commissioni Assembleari** che lavorino col metodo del «tavolo», focalizzate su diverse tematiche tecniche/istituzionali (convenzioni, regolamenti, formazione, comunicazione, etc...)
- Creazione di «**Centri di Competenza**» formati da volontari (e in futuro anche da collaboratori) che in qualità di «consulenti» supportino i Comitati nel loro lavoro quotidiano (area amministrativa/contabile, area legale, area marketing/fundraising, area gestione del personale, area psico-sociale, ...)
- **Vicinanza e Trasparenza**: i membri del CDR e i Delegati eserciteranno il loro compito anche in modalità trasparente e «itinerante», perché per affrontare certe situazioni si deve toccare con mano e ci deve basare su relazioni cordiali e chiare
- Definire **processi e procedure chiare** (nei diversi ambiti di servizio del Regionale), puntando sull'*accountability*: la responsabilizzazione di «chi fa che cosa»
- **Gradualità** nell'introduzione delle novità e supporto ai neo Consiglieri
- Importanza della costruzione di una **relazione forte** con Enti, Istituzioni e potenziali Stakeholder
- Coinvolgimento del **Corpo delle IIVV e del Corpo Militare Volontario** non solo con la presenza in CDR, ma anche nella definizione della strategia complessiva, al fine di valorizzare la loro presenza e il loro operato
- Spirito di collaborazione e di sinergia con tutta la **Consulta del Soccorso** (AREU, CRI, ANPAS, FAPS, FVS, Socc. Azzurro)



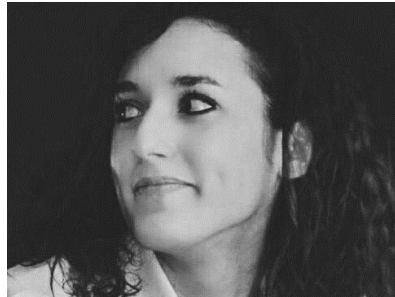
LA SQUADRA CANDIDATA



Andrea Ambrosio



Federica Piersanti

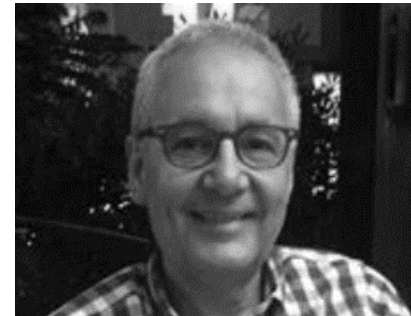


Martha Buduo



Candidato Presidente Regionale

Angelo Saccomano



Massimo Stroppa



Gianluca Sforza

CANDIDATO CONSIGLIERE



Andrea Ambrosio

- 34 anni, di Lodi
- Executive Master in Social Entrepreneurship
- Operatore Tecnico del Numero Unico di Emergenza 112 di Milano
- In Croce Rossa dal 2005, già Vice Ispettore Pionieri di Lodi e Delegato Tecnico Provinciale
- Dal 2016 Vice Presidente Rappresentante dei Giovani del Comitato Regionale
- Altre passioni: corsa, escursionismo

*«Le persone non possono essere gestite.
Gli inventari possono essere gestiti, ma le persone devono essere guidate»*

R. Perot

CANDIDATA CONSIGLIERA



Federica Piersanti

- 49 anni, di San Donato Milanese
- Istituto Magistrale e Diploma di Specializzazione
- Supervisore di Tirocinio presso Scienze della Formazione Primaria
- Formatrice su tematiche di inclusione presso Istituti scolastici
- In Croce Rossa dal 2004, trainer e formatore (ToT) di Attività Sociali, Coordinatrice del TdL Formazione in area sociale
- Altre passioni: teatro, letture e... quando posso, viaggiare

«Per vivere con onore bisogna struggersi, turbarsi, battersi, sbagliare, ricominciare da capo e buttar via tutto, e di nuovo ricominciare a lottare e perdere eternamente. La calma è una vigliaccheria dell'anima»

L. Tolstoj



CANDIDATA CONSIGLIERA



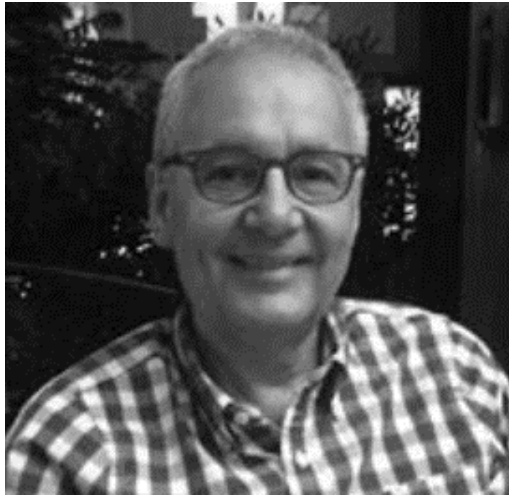
Martha Buduo

- 29 anni, di Gallarate
- Liceo Classico
- Consulente e responsabile commerciale in ambito HR presso una Agenzia per il Lavoro
- Si occupa di politiche attive per il lavoro, coordinatore di tre filiali
- In Croce Rossa dal 2016, referente di progetti di fundraising, comunicazione e organizzazione eventi
- Altre passioni: cucina, viaggi, fotografia, zia di Giuli, Sere e Lele - ma in realtà perde un sacco di tempo a salutare tutti i cuccioli che incontra per strada

*«Ma sapevi che avresti pianto! -Certo-
Ma allora che ci guadagni? -Ci guadagno il colore del grano-»*

A. de Saint-Exupéry – Il piccolo principe

CANDIDATO CONSIGLIERE



Massimo Stroppa

- 63 anni, di Melegnano, due figlie
- Diploma Universitario di Tecnico della Prevenzione dell'Ambiente e Luoghi di Lavoro, Master per Operatori di PC in "Disaster Management"
- Funzionario presso la Prefettura di Milano in ambito Protezione Civile, Coordinamento del Soccorso pubblico e Difesa Civile, ex Assessore welfare e PC al Comune di Melegnano
- In Croce Rossa dal 2011, già componente del Comitato Scientifico della DIVEM, Commissario del Comitato di Milano Est nel 2012
- Altre passioni: lettura, musica (jazz, classica, popolare), cinema

*«Bisogna essere folli per raggiungere grandi obiettivi,
coraggiosi per affrontare la vita di tutti i giorni, e ribelli per difendere i propri principi»*

L. Del Grande



CANDIDATO CONSIGLIERE



Gianluca Sforza

- 50 anni, di Bergamo
- Laurea in Giurisprudenza
- Avvocato civilista (lavoro e industriale)
- In Croce Rossa dal 1994, consigliere cooptato del Comitato di Bergamo, consulente legale
- Altre passioni: lettura, escursioni, speleologia, team building

«Tutte le grandi cose sono semplici, e molte possono essere espresse in una sola parola: libertà, giustizia, onore, dovere, misericordia, speranza»

W. Churchill



CANDIDATO PRESIDENTE REGIONALE



Candidato Presidente Regionale
Angelo Saccomano

- 50 anni, sposato con Chiara, di Milano
- Laurea in Scienze dell'Informazione
- Manager in una società di consulenza di governance IT e sviluppo applicativo
- In Croce Rossa dal 1992, già Ispettore VdS di Opera e Presidente del Comitato di Brugherio per 8 anni
- Dal 2016 Vice Presidente vicario del Comitato Regionale, delega area sociale
- Altre passioni : progetti sui bambini in Romania, diving, cucina... e mangiare in buona compagnia!

«Sii il cambiamento che vorresti vedere avvenire nel mondo»

M. Gandhi

PRIMO: LA FORMAZIONE

ENTRO L'ANNO...

- Istituzione Centro di Formazione Regionale (censimenti, albi, linee guida, ...) in stretta collaborazione con il CeFRA CRI Lombardia
- 3 Corsi Trasversali per Trainer CRI (TCRI - come da Del AR 3/2019)
- Censimento dei volontari con professionalità extra CRI
- Corsi per patenti CRI superiori



...A SEGUIRE

- Proseguo 1 Corso per Trainer (=Istruttori) per tipologia (come da Del AR 3/2019)
- Pubblicizzazione online dei corsi per i laici (MSP, PAD, PS, ...) organizzati dai Comitati
- Individuazione di professionalità esterne alla CRI per docenze, consulenze, etc...
- Redazione di materiale didattico comune
- Collaborazione accademiche (sulla scorta delle esperienze già fatte)

O.S. ORGANIZZAZIONE

ENTRO L'ANNO...

- Corso di formazione sulla Governance Associativa (CGOVA) della CRI per neo eletti
- Corsi di supporto all'attività dei Consiglieri in partnership con Ciesevi (aspetti legali, fiscali, amministrativi, gestione del personale, ...)
- Adozione strumenti informatici: progetto SASSO per gestione attività, presenze, checklist)
- Utilizzo tecnologie (es utilizzo Google Meet, Drive, ...)



...A SEGUIRE

- Coinvolgimento/cooptazione di personalità eminenti in CDK per favorire il network (ambito socio-sanitario, istituzionale, protezione civile, etc...)
- Creazione centri di competenza fiscali, legali, hr, fundraising, marketing, comunicazione
- Predisposizione materiale corsi per presidenti in eLearning (welcome kit)
- Laboratori di innovazione basati su Comitati capofila
- Erogazione di servizi del Regionale, supportata da processi di service management

O.S. COINVOLGIMENTO PERSONALE

ENTRO L'ANNO...

- Assemblee Regionali in modalità workshop
- Istituzione di Commissioni in seno all'Assemblea Regionale
- Eventi di Team building per Presidenti/Consiglieri
- Calendario predeterminato (3 AR anno, Commissioni, Eventi, ...)
- Valorizzare e promuovere i Lavori di Pubblica Utilità e il Servizio Civile Universale



...A SEGUIRE

- Rendere naturale l'utilizzo di strumenti di lavoro di condivisione
- Portare qualche corso di formazione su FAD
- Favorire dei gemellaggi progettuali tra Comitati anche su base nazionale
- Potenziamento delle convenzioni a beneficio di Comitati e Volontari (Swypelab, Unicredit, Welfare, ...)

O.S. PRINCIPI E VALORI

ENTRO L'ANNO...

- Coordinamento con il Centro di Formazione Regionale
- Progetti sui temi della non violenza, della pace, della partecipazione in sinergia presso istituzioni, università, associazioni, FFAA, Ordini professionali
- Promozione e amplificazione di eventi e manifestazioni organizzate a livello locale
- Giornate formative di base per dipendenti su Principi e Valori CR



...A SEGUIRE

- Continuo miglioramento del MICR (rifacimento del sito) -- bandi di finanziamento
- Supporto ai Comitati che possiedono Archivi/Materiali storici e inventario
- Portale per divulgazione di materiale storico di Croce Rossa
- Supporto al progetto «Caffè Dunant»
- Video divulgativo su luoghi e storia di Croce Rossa
- Tavolo tecnico interforze sul DIU e gruppi NATO, promozione dei corsi alle FFAA

O.S. SALUTE E SICUREZZA

ENTRO L'ANNO...

- Coordinamento con il Centro di Formazione Regionale
- Presidio in AREU/DGW per convenzioni in essere e nuovi bandi (TS e 118): azione di lobbying con una sola persona di riferimento che tenga le comunicazioni
- Proposta di regolamento regionale per criteri minimi di servizio Emergenza-Urgenza
- Aumentare i corsi Monitori/MSP al fine di fare più corsi orientati alla salute delle persone



...A SEGUIRE

- Standardizzazione corsi 81/08 e sistema per massimizzare la risposta alle richieste
- Nuove tecnologie e creazione partnership per nuovi servizi socio-sanitari
- Promuovere i corsi a livello regionale proponendosi come insieme di Comitati che rispondono alle richieste di diversi territori
- Implementazione dei corsi sulla sicurezza obbligatori / eLearning per volontari
- Diffondere il servizio di Telesoccorso

O.S. INCLUSIONE SOCIALE

ENTRO L'ANNO...

- Coordinamento con il Centro di Formazione Regionale
- Proseguo del Servizio Psicosociale per volontari e del progetto tirocinanti Assistenti Sociali
- Condivisione delle buone pratiche tra Comitati (mappa dei servizi già fatta)
- Tavoli di lavoro con lo scopo di supportare nell'implementazione di nuove attività e definire linee guida laddove mancanti



...A SEGUIRE

- Team di professionalità psico-socio-sanitarie a supporto della costruzione dei progetti dei comitati
- Presenza attiva nei tavoli istituzionali della Regione su tematiche sociali
- Fare rete, coordinarsi con altre organizzazioni che si occupano di sociale
- Aiuto ai Comitati nell'analisi dei bisogni del loro territorio
- Supporto e potenziamento del servizio Restoring Family Links

O.S. EMERGENZE

ENTRO L'ANNO...

- Coordinamento con il Centro di Formazione Regionale
- Accredimento all'Albo Regionale delle Associazioni di PC (Colonna Mobile)
- Istituzione della Commissione Regionale (e Provinciali) delle Attività di Emergenza
- Piano di Emergenza Regionale
- Ottenimento di fondi destinati alle attività di emergenza da Regione e da CRI



...A SEGUIRE

- Grandi esercitazioni interforze
- Proporsi per la gestione di quota parte dei grandi eventi (Jump, Solferino, G8, etc...)
- Realizzazione di un portale/magazzino per facilitazione scambio di mezzi e materiali tra Comitati
- Supportare i Comitati nel proporre agli Enti locali l'analisi dei rischi e la redazione di Piani di Emergenza, anche come fonte di ricavi.

O.S. COOPERAZIONE

ENTRO L'ANNO...

- Coordinamento con il Centro di Formazione Regionale
- Proseguire la collaborazione con la CR Bosniaca, favorendo anche lo scambio di personale
- Valorizzare il patrimonio (anche fotografico!) di esperienze dei volontari che hanno partecipato alle varie missioni



...A SEGUIRE

- Avviare progetti di collaborazione, protocolli di intesa anche con altre Società Nazionali
- Progetti di cooperazione decentrata, al fine di avere personale motivato che riporta le esperienze sul territorio
- Stimolare la partecipazione giovanile



Desideriamo ringraziare il gruppo di lavoro preparatorio che – sin da inizio anno – ha contribuito significativamente dal punto di vista tecnico alla definizione degli obiettivi di questo documento:

- Alberto Salvaneschi
- Alessandro Jachetti
- Alfredo Smiraglia
- Andrea Motta
- Anna Crovace
- Antonio Piroso
- Chiara Maria Lévêque
- Enrico Anzi
- Fabrizio Alaimo
- Ibrahim Malla
- Laura Miglierini
- Marco Tozzi
- Renzo Belussi
- Riccardo Giudici
- Sabrina Manzi
- Silvia Elzi
- Tatiana Amato
- Tiziano Bergonzi

Contatti

Angelo Saccomano – 348 74 05 797

angelo.saccomano@lombardia.cri.it

❖ **Andrea Ambrosio** – 327 75 57 337

andrea.ambrosio@lombardia.cri.it

❖ **Martha Buduo** – 340 45 54 683

martha.buduo@lombardia.cri.it

❖ **Federica Piersanti** – 338 24 32 419

federica.piersanti@lombardia.cri.it

❖ **Gianluca Sforza** – 339 21 05 368

gianluca.sforza@lombardia.cri.it

❖ **Massimo Stroppa** – 335 61 73 789

m.stroppa@tiscali.it

