



Croce Rossa Italiana
Organizzazione di Volontariato

ASSOCIAZIONE DELLA CROCE ROSSA ITALIANA – ODV

CONSIGLIO DIRETTIVO NAZIONALE

Delibera n. 35 del 04 aprile 2024

Oggetto: Aggiornamento struttura organizzativa dell'Associazione della Croce Rossa Italiana

Il giorno 4 aprile 2024 il Consiglio Direttivo Nazionale dell'Associazione Croce Rossa Italiana - Organizzazione di Volontariato regolarmente costituito;

Visto il d.lgs. 28 settembre 2012, n. 178 di riorganizzazione dell'Associazione Italiana della Croce Rossa a norma dell'art. 2 della legge 4 novembre 2010, n. 183;

Visto il vigente Statuto dell'Associazione della Croce Rossa Italiana;

Visto il Regolamento di Organizzazione dell'Associazione della Croce Rossa Italiana;

Vista la struttura organizzativa definitiva adottata con delibera n. 116 del 24 luglio 2021 dal Consiglio Direttivo Nazionale con vigore dal 15 settembre 2021, e successivi aggiornamenti;

Valutata la necessità di assicurare una comunicazione corretta, tempestiva, trasparente ed efficace, in linea con gli obiettivi ed i Principi dell'Associazione, considerata l'evoluzione costante della stessa innanzi l'incessante mutamento istituzionale e sociale;

Considerata pertanto, limitatamente all'ambito sopracitato, la seguente parziale modifica all'assetto organizzativo attualmente vigente con la soppressione dell'U.O. Diplomazia Umanitaria e Comunicazione Sociale, afferente ad oggi alla Direzione Advocacy, Partenariati e Donazioni, e istituzione dell'U.O. Comunicazione integrata e advocacy, con nuove funzioni, da collocarsi funzionalmente a riporto del Presidente Nazionale

Su proposta del Segretario Generale

D E L I B E R A

Per le motivazioni espresse in premessa,

1. Di modificare, con decorrenza dal 01 maggio 2024, la struttura organizzativa come in allegato;
2. Di dare mandato al Segretario Generale di predisporre tutti gli atti conseguenti a tale deliberazione;
3. Di trasmettere la presente delibera al personale dipendente del Comitato Nazionale e dei Comitati Regionali.

Il Segretario verbalizzante
Rossella Maria Della Corte

Il Presidente
Avv. Rosario Maria Gianluca Valastro

Associazione della Croce Rossa Italiana

Struttura Organizzativa

Approvata dal CDN il 04 aprile 2024

In vigore dal 01 maggio 2024

I Driver del Cambiamento Organizzativo

PROMOZIONE E FOCALIZZAZIONE DELLA CROCE ROSSA ITALIANA VERSO IL TERRITORIO E VERSO I COMITATI CRI

- ✓ Rendere centrale il target del Volontariato e dei Comitati CRI e la funzione di supporto del Comitato Nazionale
- ✓ Raggruppare le attività di Volontariato
- ✓ Promuovere il ruolo internazionale della Croce Rossa Italiana
- ✓ Rafforzare il ruolo CRI come struttura di riferimento per le attività sanitarie e socio sanitarie
- ✓ Ottimizzare la ricerca di fondi, di partner e di finanziamento e la promozione della CRI attraverso una gestione unica e integrata
- ✓ Dare enfasi alle attività di Comunicazione interna e esterna
- ✓ Promuovere il e rappresentare in organigramma il Ruolo degli Organi dell'Associazione

EFFICIENTAMENTO E SINERGIA DI FUNZIONAMENTO INTERNO

- ✓ Assicurare il rispetto e la conformità alle normative attraverso l'istituzione delle funzioni di audit interno e risk management e la formalizzazione della centralità delle altre funzioni di controllo e supporto
- ✓ Focalizzare il supporto delle strutture al ruolo di Governance svolto dal CDN
- ✓ Assicurare la pianificazione end-to-end delle attività
- ✓ Dare enfasi alle funzioni specialistiche e assicurarne l'utilizzo in tutte le attività CRI
- ✓ Strutturare il presidio e il governo dei dati come base per i progetti e le attività
- ✓ Garantire integrazione e omogeneità per le strutture regionali e per tutte le funzioni di supporto interne.
- ✓ Razionalizzare ed omogeneizzare le attività di intervento delle singole direzioni
- ✓ Promuovere il lavoro di team tra le varie direzioni

Strutture

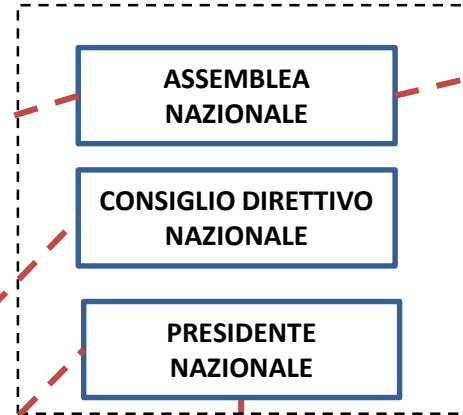
Strutture di Controllo Esterno



Strutture di Controllo Interno

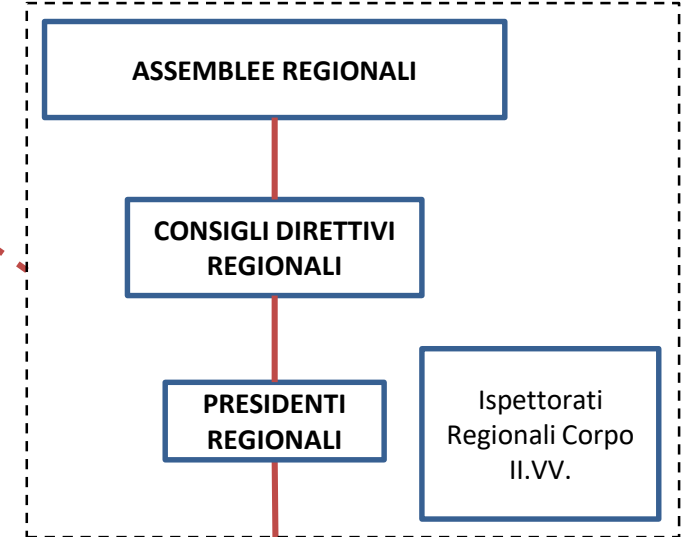


Governance Comitato Nazionale



Collegio Disciplinare Nazionale

Governance Comitati Regionali



Ispettrice Nazionale
Corpo II.VV.

Ispettore Nazionale
Corpo Militare

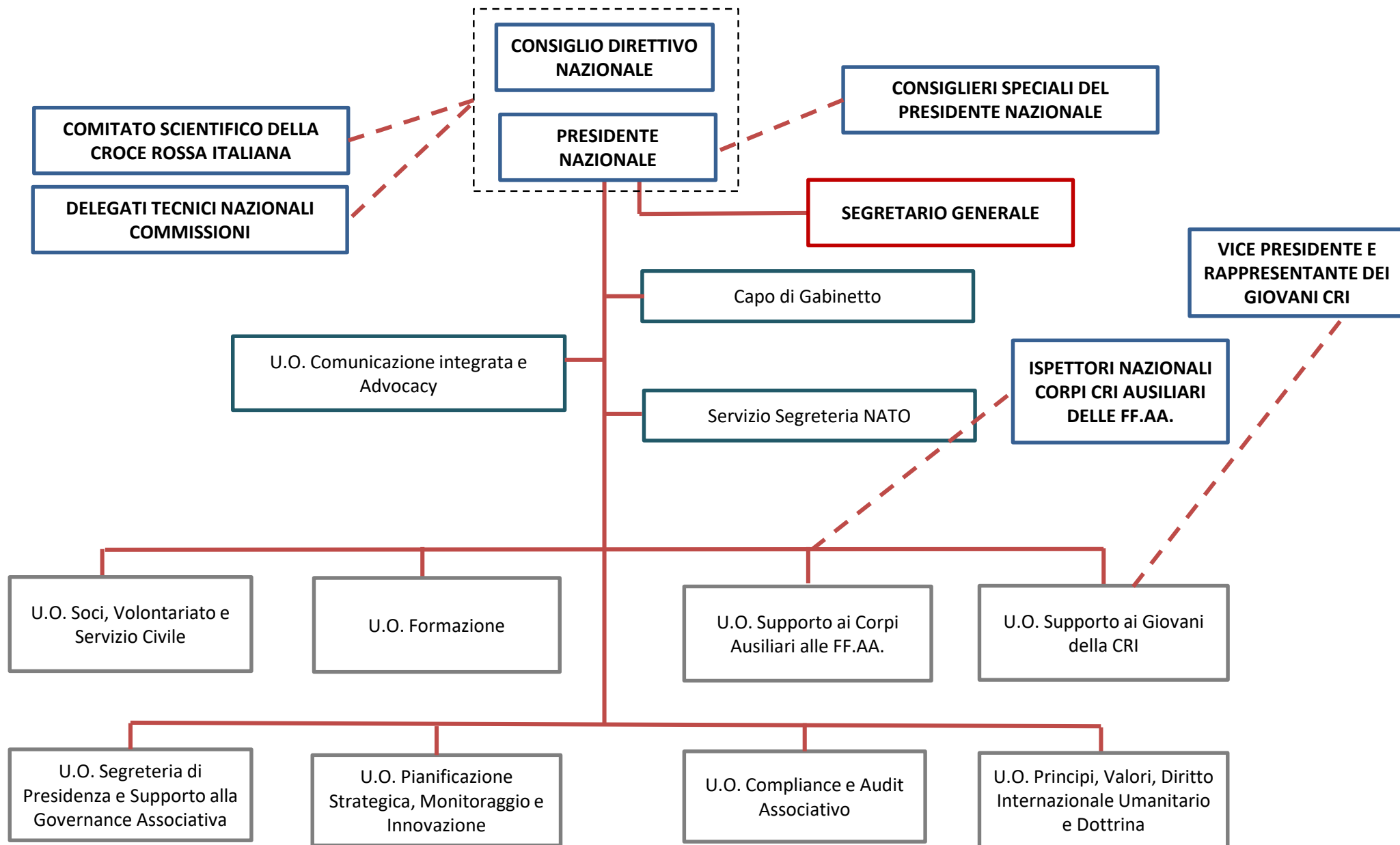
SEGRETARIO GENERALE

VICE SEGRETARIO
GENERALE

DIREZIONI

SEGRETARI REGIONALI

Presidenza Nazionale



Presidenza Nazionale - funzionigramma

Capo di Gabinetto

- Supporto e assistenza al Presidente Nazionale per lo svolgimento delle sue funzioni di indirizzo e di controllo
- Coordinamento delle attività a supporto del Presidente Nazionale
- **Unità Operativa Comunicazione integrata e Advocacy**
- Progettazione, realizzazione e cura campagne e iniziative di comunicazione istituzionale
- Gestione contenuti della comunicazione e delle relative piattaforme
- Attività di supporto alla comunicazione delle attività e realizzazione di materiale informativo
- Rapporti tra Società Nazionale e IFRC nell'ambito della comunicazione
- Definizione ed attuazione del piano di comunicazione dell'Associazione
- Cura del sito istituzionale dell'Associazione e dei contenuti
- Gestione dei rapporti con stampa e media e monitoraggio social media
- Predisposizione comunicati stampa
- Cura/Presidio rassegna stampa in linea con i compiti istituzionali dell'Associazione in ambito nazionale e internazionale
- Coordinamento/gestione dei contenuti e prodotti audiovisivi, interni ed esterni, inerenti le attività di Croce Rossa, sia a livello nazionale sia a livello internazionale
- Ideazione, progettazione, realizzazione e aggiornamento contenuti visuali, testuali, digitali audiovisivi (video, foto, testi) della comunicazione istituzionale dell'Associazione
- Controllo della qualità e coerenza dei contenuti e loro rispetto alla visual identity dell'Associazione ed alle normative di legge
- Analisi e misurazione dei dati sull'impatto dei contenuti prodotti, ai fini del posizionamento della «brand awareness» della CRI
- Sostegno e promozione di campagne di advocacy
- Presidio alle politiche di sviluppo e di formazione «Strategia 2030»
- Presidio alle politiche umanitarie dell'Associazione e del Movimento, ed alla normativa di settore e relativa comunicazione
- Opera secondo gli indirizzi ricevuti dai Delegati del Consiglio Direttivo Nazionale, dalle Commissioni tecniche di riferimento e dai membri del Movimento Internazionale

Presidenza Nazionale - funzionigramma

Unità Operativa Principi, Valori, Diritto Internazionale Umanitario e Dottrina

- Supporto alle attività di disseminazione del Diritto Internazionale Umanitario
- Presidio alle politiche umanitarie
- Diffusione dei Principi e dei Valori della Croce Rossa
- Attività di tutela dell'emblema
- Opera secondo gli indirizzi ricevuti dai Delegati del Consiglio Direttivo Nazionale, dalle Commissioni tecniche di riferimento e dai membri del Movimento Internazionale
- Presidio alle normative di settore

Servizio Segreteria NATO

- Gestione e trattazione delle informazioni classificate o coperte da segreto di Stato
- Promozione e formazione nell'ambito organizzativo della conoscenza delle norme legislative e delle disposizioni amministrative concernenti la tutela delle informazioni classificate a diffusione esclusiva o coperte da segreto di Stato.

Unità Operativa Segreteria di Presidenza e Supporto alla Governance Associativa

- Supporto tecnico, amministrativo e segretariale al Presidente Nazionale
- Gestione della corrispondenza in entrata e in uscita
- Supporto alle relazioni del Presidente Nazionale
- Supporto tecnico-amministrativo al Presidente Nazionale
- Cerimoniale e supporto alle attività di rappresentanza ufficiali
- Supporto al Magistrato della Corte dei Conti
- Assistenza all'Assemblea Nazionale e alla Consulta Nazionale
- Tenuta Libri Sociali (Assemblea Nazionale, Consulta Nazionale, Consiglio Direttivo Nazionale, Presidente Nazionale)
- Comunicazione interna e relazioni istituzionali
- Cerimoniale, riconoscimenti e patrocini
- Segreteria organi collegiali

Presidenza Nazionale - funzionigramma

Unità Operativa Compliance e Audit Associativo

- Valutazione fonti di rischio e identificazione delle norme, dei principi e delle procedure rilevanti
- Predisposizione Piano di Audit, monitoraggio e reporting periodico verso il management
- Gestione operativa attività di verifica interna di conformità alle norme, ai principi e alle procedure
- Supporto agli Organismi di Vigilanza nello svolgimento delle funzioni previste ai sensi del D. Lgs. 231/01
- Valutazione efficacia dei Modelli di organizzazione, Gestione e Controllo ai sensi del D. Lgs. 231/01
- Gestione operativa delle attività di verifica di conformità e rispetto adempimenti statutari, regolamentari e normativi
- Coordinamento di audit, in raccordo con i Comitati Regionali
- Ispezioni presso i Comitati territoriali
- Presidio delle funzioni di monitoraggio e controllo ex art. 41 del Codice del Terzo Settore
- Supporto ai Comitati Regionali in merito alla vigilanza sugli atti dei Comitati

Unità Operativa Formazione

- Presidio alla regolamentazione CRI in materia di formazione e al catalogo corsi dell'Associazione
- Attuazione linee guida nazionali sulla formazione
- Presidio di riferimento per i Centri di Formazione Regionali e per le procedure di accreditamento in tema di formazione
- Sviluppo di sistemi e metodi per la formazione in presenza ed a distanza (FAD e e-learning)
- Opera secondo gli indirizzi ricevuti dai Delegati del Consiglio Direttivo Nazionale, dalle Commissioni tecniche di riferimento e dai membri del Movimento Internazionale
- Presidio alle normative di settore

Unità Operativa Supporto ai Corpi Ausiliari alle FF.AA.

- Supporto alle attività dei Corpi Ausiliari alle Forze Armate per lo svolgimento dei compiti istituzionali (es. formazione personale volontario, richiami, quantificazione equipaggiamento, disimpegno ordigni bellici)
- Supporto tecnico, amministrativo e segretariale ai Vertici dei Corpi Ausiliari
- Servizi logistici e di supporto agli Ispettorati Nazionali dei Corpi Ausiliari
- Supporto alle funzioni di Difesa Civile

Presidenza Nazionale - funzionigramma

Unità Operativa Pianificazione Strategica, Monitoraggio e Innovazione

- Monitoraggio delle performance associative e dei progetti CRI e relative valutazioni di impatto
- Raccolta dati ed analisi in merito alle attività svolte a livello territoriale
- Presidio alle attività di reporting dell'Associazione
- Carta dei Servizi e bilancio sociale
- Presidio alla raccolta del fabbisogno dei Comitati territoriali
- Supporto e sviluppo dei Comitati territoriali e sviluppo delle capacità innovative
- Pianificazione degli strumenti di raccolta dei dati in raccordo con le altre UU.OO.
- Analisi e sviluppo progettualità e programmi operativi a valere sul Piano Nazionale di Ripresa e Resilienza e relativo monitoraggio e reporting
- Monitoraggio e partecipazione a bandi, linee di finanziamento e relative convenzioni
- Gestione delle attività di progettazione
- Gestione degli accreditamenti
- Mantenimento e aggiornamento dei registri
- Gestione rapporti con *Solferino Academy*

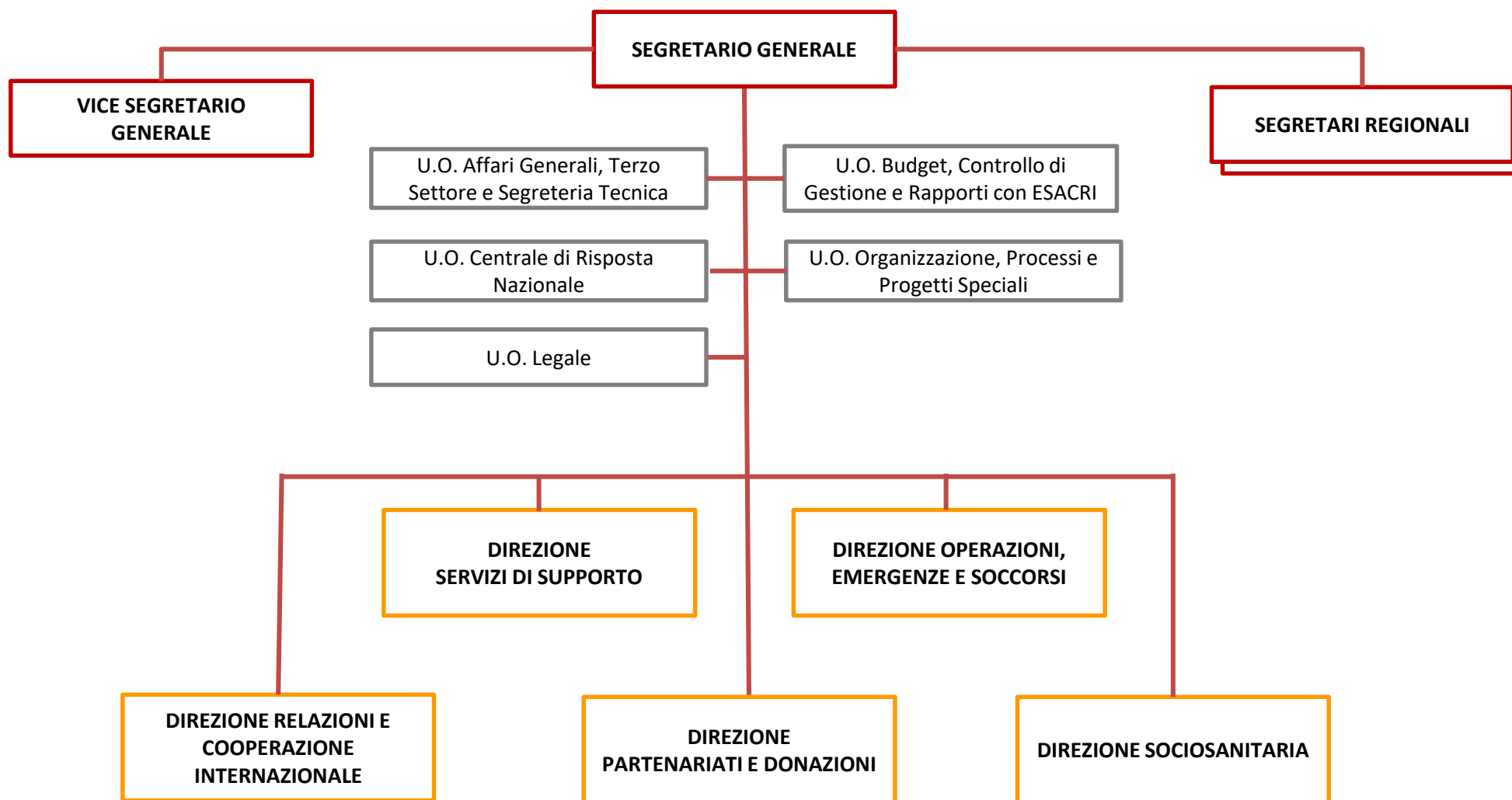
Unità Operativa Soci, Volontariato e Servizio Civile

- Sviluppo e coordinamento di azioni e programmi di promozione, protezione, riconoscimento e gestione del volontariato e dei volontari
- Elaborazione e coordinamento di progetti specifici, con il coinvolgimento delle strutture nazionali e territoriali competenti
- Presidio del Servizio Civile Universale e dei programmi di volontariato europeo e internazionale
- Opera secondo gli indirizzi ricevuti dai Delegati del Consiglio Direttivo Nazionale, dalle Commissioni tecniche di riferimento e dai membri del Movimento Internazionale

Unità Operativa Supporto ai Giovani della CRI

- Supporto tecnico, amministrativo e segretariale al Rappresentante nazionale Giovani della CRI
- Assistenza all'Assemblea Nazionale dei Giovani e alla Consulta Nazionale dei Giovani
- Attuazione linee strategiche gioventù
- Coordinamento delle attività dei giovani sul territorio
- Definizione di iniziative di promozione e sviluppo dei giovani
- Supporto alle iniziative di livello internazionale, in accordo con la Direzione Relazioni e Cooperazione Internazionale

Segretariato Generale



Segretariato Generale - funzionigramma

Unità Operativa Affari Generali, Terzo Settore e Segreteria Tecnica

- Supporto tecnico, amministrativo e istituzionale al Segretario Generale e Vice Segretario Generale
- Gestione della documentazione sottoposta alla valutazione/firma del Segretario Generale e Vice Segretario Generale
- Presidio del processo di riordino di cui al D.lgs 178/2012, secondo gli indirizzi ricevuti dal Presidente Nazionale e dal Consiglio Direttivo Nazionale
- Presidio della riforma del Terzo Settore e delle normative di settore
- Presidio alle relazioni con Comitati Regionali
- Protocollo, archiviazione e gestione corrispondenza del Comitato Nazionale
- Servizi logistici (gestione sale riunioni e parco auto) e di supporto del Segretariato

Unità Operativa Budget, Controllo di Gestione e Rapporti con ESACRI

- Budgeting, apertura centri di costo
- Budget costi del personale
- Verifica copertura dei costi e controllo dell'equilibrio economico dei centri di costo
- Controllo di gestione
- Desk debiti/crediti e rapporti con Ente Strumentale alla CRI in liquidazione coatta amministrativa

Unità Operativa Organizzazione, Processi e Progetti Speciali

- Gestione dei progetti di sviluppo organizzativo e dei progetti innovativi
- Organizzazione e razionalizzazione dei modelli organizzativo/gestionali
- Reingegnerizzazione dei processi organizzativi
- Quantificazione del fabbisogno del personale e pesatura degli incarichi
- Promozione e coordinamento di interventi di innovazione tecnologica e digitalizzazione, di concerto con le UU.OO. competenti
- Presidio degli strumenti di supporto trasversali e dei sistemi di gestione della qualità

Unità Operativa Centrale di Risposta Nazionale

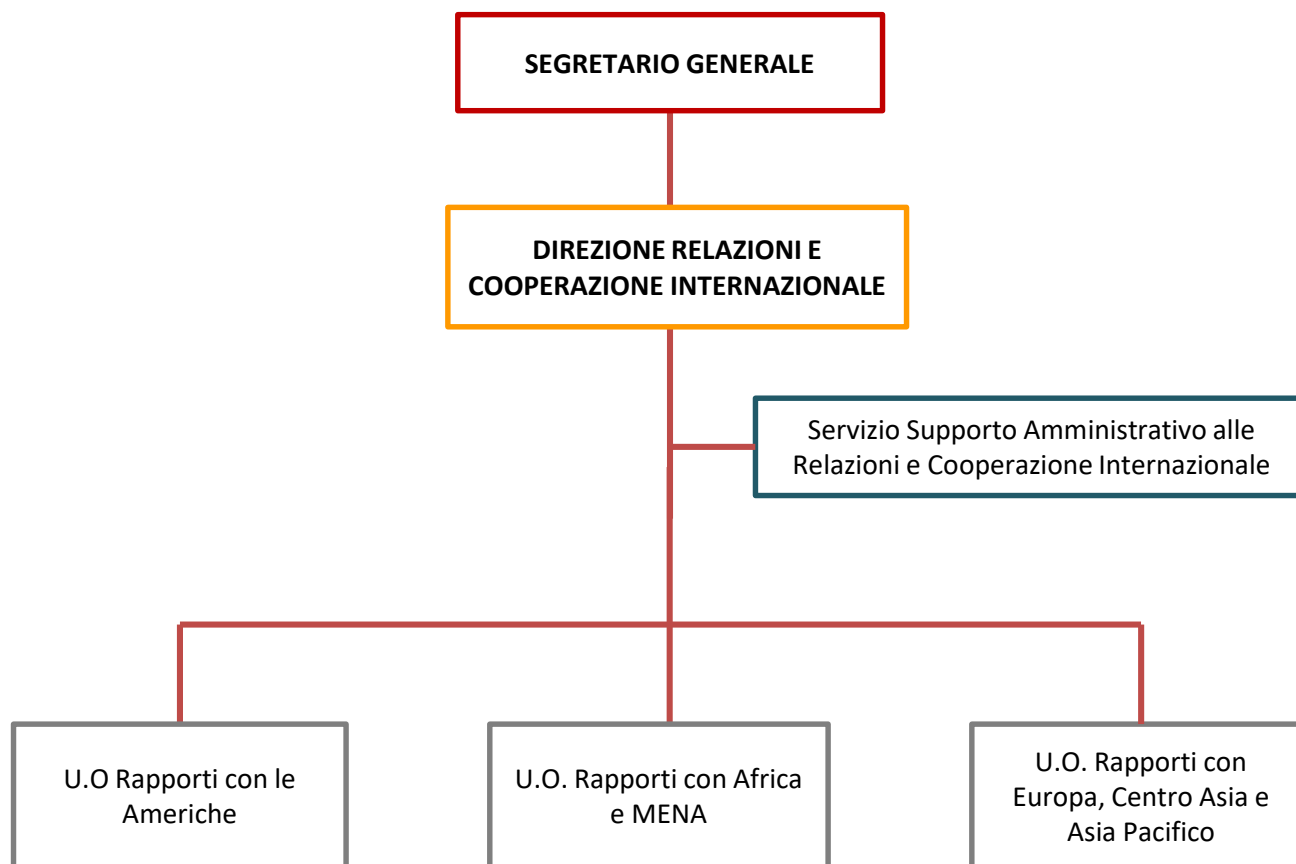
- Servizio h24 di assistenza ai cittadini sui servizi CRI e al territorio, attraverso il numero 1520
- Presidio ed interfaccia rivolta ai servizi erogati dai Comitati
- Gestione del flusso informativo relativo ai servizi e alle attività erogate dalla Croce Rossa Italiana
- Gestione operativa dei servizi, compresi i programmi di assistenza e tele-assistenza
- Opera secondo gli indirizzi ricevuti dai Delegati del Consiglio Direttivo Nazionale e dalle Commissioni tecniche di riferimento

Segretariato Generale - funzionigramma

Unità Operativa Legale

- Contenziosi, pareri legali e supporto alla contrattualistica
- Gestione dell'accettazione di lasciti ed eredità
- Supporto legale alla partecipazione a bandi e alla sottoscrizione di convenzioni
- Gestione rapporti con legali esterni e notai
- Tenuta e aggiornamento Albo Professionisti legali
- Presidio e gestione delle assicurazioni (esclusa assicurazione flotta)
- Presidio della normativa sulla privacy

Direzione Relazioni e Cooperazione Internazionale



Direzione Relazioni e Cooperazione Internazionale - funzionigramma

Servizio Supporto Amministrativo alle Relazioni e Cooperazione Internazionale

- Implementazione e monitoraggio di procedure interne rivolte al personale in missione e relative al reporting dei fondi gestiti presso le Delegazioni
- Verifica, monitoraggio e aggiornamento delle procedure di sicurezza per il personale espatriato
- Supporto dei processi di dispiegamento del personale espatriato
- Supporto di natura amministrativa contabile ai Delegati nell'ambito della rendicontazione dei fondi di Delegazione gestiti in loco
- Supporto alle iniziative di cooperazione decentrata e alla gestione dei rapporti con i Comitati coinvolti nei progetti di Cooperazione decentrata

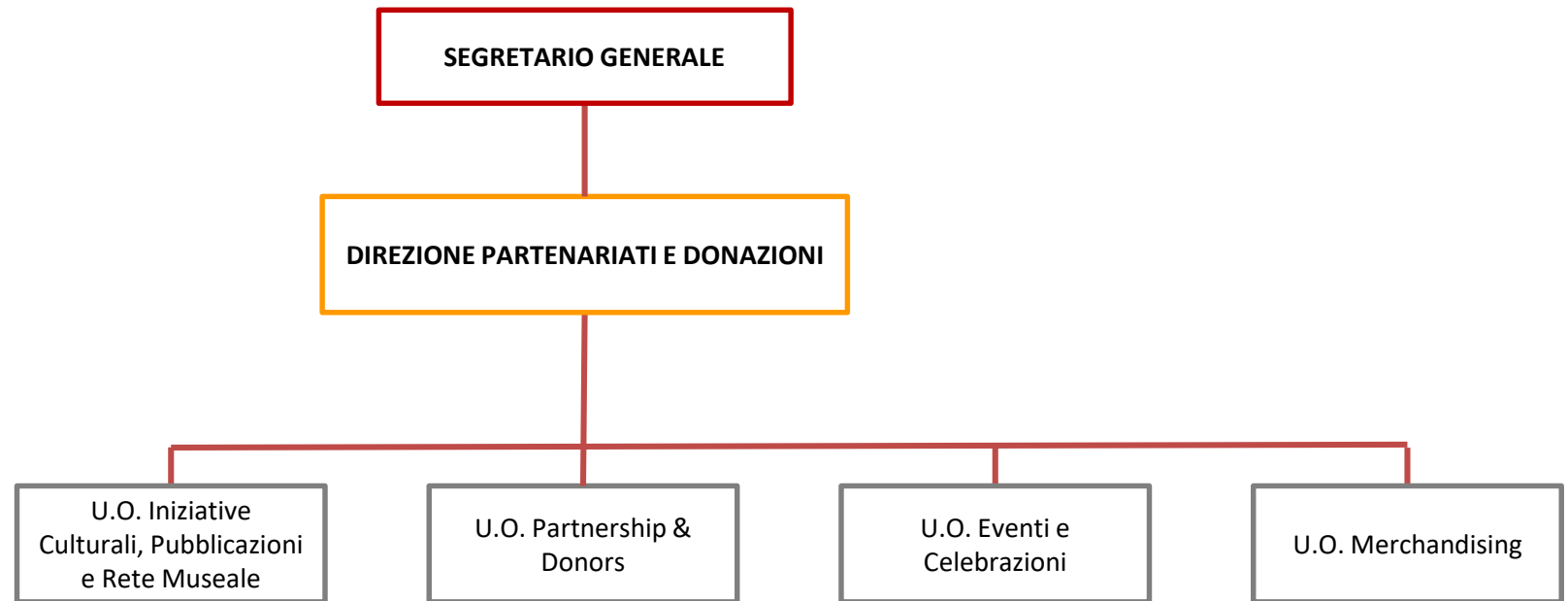
Unità Operativa Rapporti con le Americhe

Unità Operativa Rapporti con Africa e MENA

Unità Operativa Rapporti con Europa, Centro Asia e Asia Pacifico

- Implementazione e gestione delle relazioni internazionali
- Gestione del personale espatriato CRI
- Gestione progetti e supporto ai progetti di cooperazione decentrata
- Risposta alle richieste individuali di assistenza internazionale
- Supporto alla gestione delle relazioni con il Ministero Affari Esteri, l'Agenzia della Cooperazione Italiana, l'Unione Europea e il Terzo Settore
- Orientamento ai Delegati internazionali nella gestione delle relazioni con le rappresentanze diplomatiche italiane e dei donatori

Direzione Partenariati e Donazioni



Direzione Partenariati e Donazioni - funzionigramma

Unità Operativa Iniziative Culturali e Rete Museale

- Progettazione, realizzazione e gestione di materiale e prodotti editoriali
- Definizione contenuti di eventi e manifestazioni culturali
- Pubblicazioni
- Gestione della Rete Museale

Unità Operativa Merchandising

- Ideazione e gestione del materiale promozionale e del merchandising CRI
- Distribuzione e vendita Uniformi
- Sviluppo progetti solidali

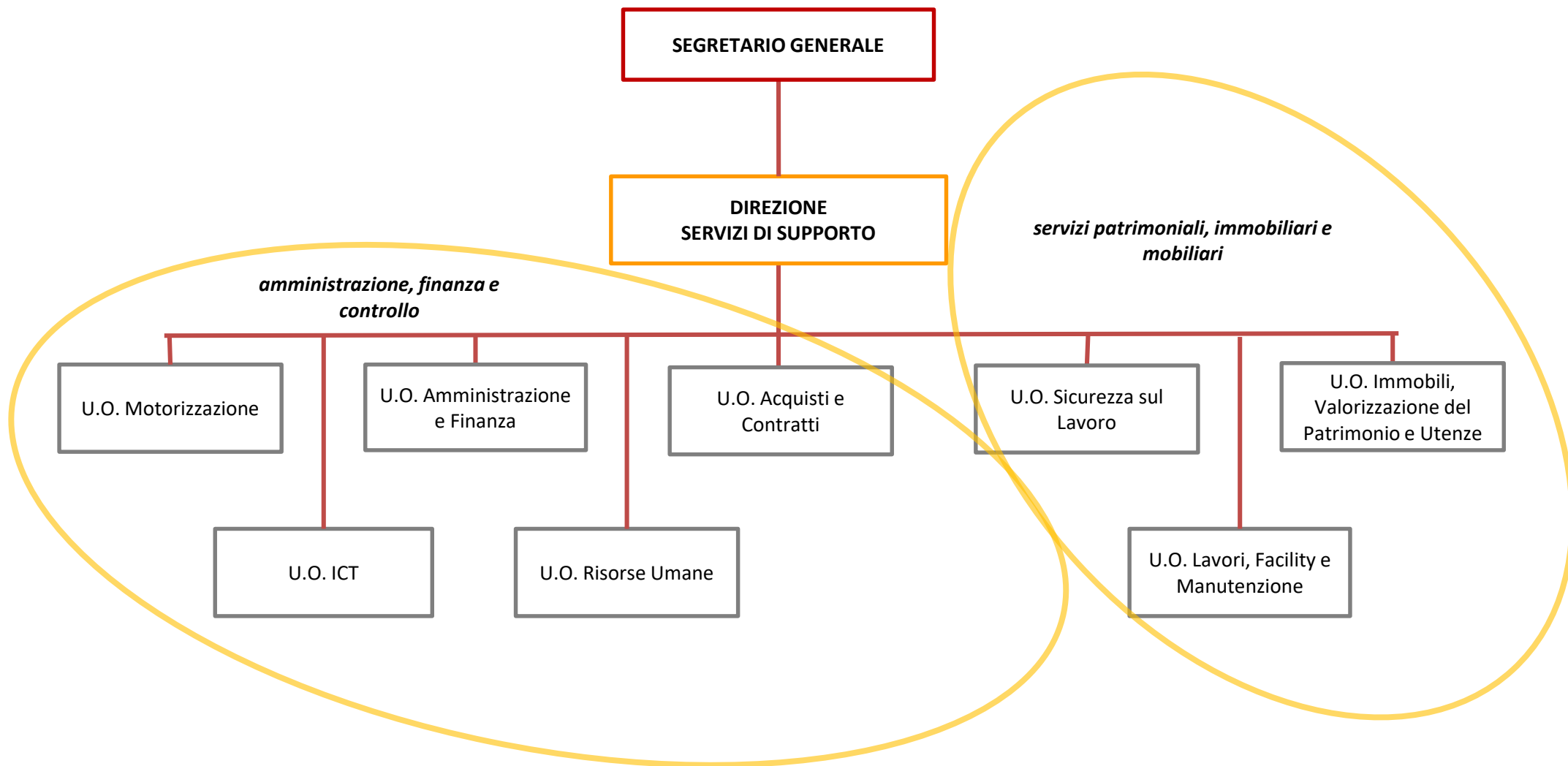
Unità Operativa Partnership & Donors

- Gestione e sviluppo dei partenariati strategici
- Gestione dei processi relativi all'accettazione delle donazioni e alla sottoscrizione di accordi
- Individuazione di partner strategici per il raggiungimento degli Obiettivi dell'Associazione
- Coordinamento, fidelizzazione e gestione delle relazioni con i Partner/ Donatori già acquisiti
- Campagne pubblicitarie finalizzate alla raccolta fondi
- Sviluppo di programmi di raccolta fondi
- Opera secondo gli indirizzi ricevuti dai Delegati del Consiglio Direttivo Nazionale e dalle Commissioni tecniche di riferimento

Unità Operativa Eventi e Celebrazioni

- Organizzazione e gestione eventi associativi e convegni
- Organizzazione della Giornata Mondiale della Croce Rossa, dell'anniversario di fondazione della Croce Rossa Italiana e della Fiaccolata da Solferino a Castiglione
- Partecipazione a manifestazioni fieristiche
- Supporto logistico nell'organizzazione di eventi formativi di carattere nazionale
- Presidio del calendario delle celebrazioni e relativo supporto al territorio

Direzione Servizi di Supporto



Direzione Servizi di Supporto - funzionigramma

Unità Operativa Amministrazione e Finanza

- Contabilità e bilancio
- Definizione del bilancio aggregato
- Tesoreria e fatturazione attiva
- Rendicontazioni economiche e finanziarie
- Interfaccia con il Collegio dei Revisori dei Conti

Unità Operativa Acquisti e Contratti

- Gestione delle procedure di gara di beni e servizi
- Gestione e programmazione degli approvvigionamenti
- Gestione della contrattualistica per beni e servizi
- Definizione accordi quadro e albi
- Supporto ai Comitati Regionali nella standardizzazione delle procedure di acquisto
- Gestione della funzione travelling (gestione viaggi, trasferte e missioni)

Unità Operativa ICT

- Gestione e sviluppo sistemi IT e TLC (telefonia, sistemi di radio-comunicazione)
- Gestione tecnica siti web
- Gestione dell'help-desk di assistenza tecnica
- Trasformazione digitale

Unità Operativa Risorse Umane

- Selezione, reclutamento e contrattualizzazione del personale
- Trattamento economico e giuridico del personale
- Politiche retributive, dei sistemi di performance, della formazione e dell'aggiornamento professionale
- Supporto alla definizione degli obiettivi e gestione del monitoraggio
- Monitoraggio andamento costi del personale diretti e indiretti (tra cui banca ore, straordinari, missioni)
- Monitoraggio e verifica adempimenti normativi e contrattuali in materia di personale
- Formazione del personale
- Gestione contrattazione integrativa e supporto alle relazioni sindacali
- Supporto al territorio per le politiche del personale

Direzione Servizi di Supporto - funzionigramma

Unità Operativa Sicurezza sul Lavoro

- Progettazione degli spazi e dei servizi accessori e complementari
- Definizione delle linee di indirizzo in merito alle attività rientranti nel campo di applicazione del D.lgs. 81/08 per personale dipendente e volontario
- Sicurezza sui luoghi di lavoro nel rispetto della normativa vigente

Unità Operativa Immobili, Valorizzazione del Patrimonio Storico e Utenze

- Gestione amministrativa e valorizzazione del patrimonio immobiliare
- Desk immobili: ricognizione e aggiornamento inventario beni immobili
- Gestione e monitoraggio di comodati, locazioni, mutui e lasciti, inclusi i relativi adempimenti iniziali e periodici
- Gestione dei rapporti condominiali (comprese assemblee, oneri e spese condominiali)
- Valorizzazione del patrimonio storico di Croce Rossa, incluso l'Archivio Storico
- Gestione degli archivi
- Desk utenze: gestione utenze e tributi, tra cui forniture idriche, elettriche, gas, tributi locali e nazionali e monitoraggio scadenze e adempimenti di legge

Unità Operativa Motorizzazione

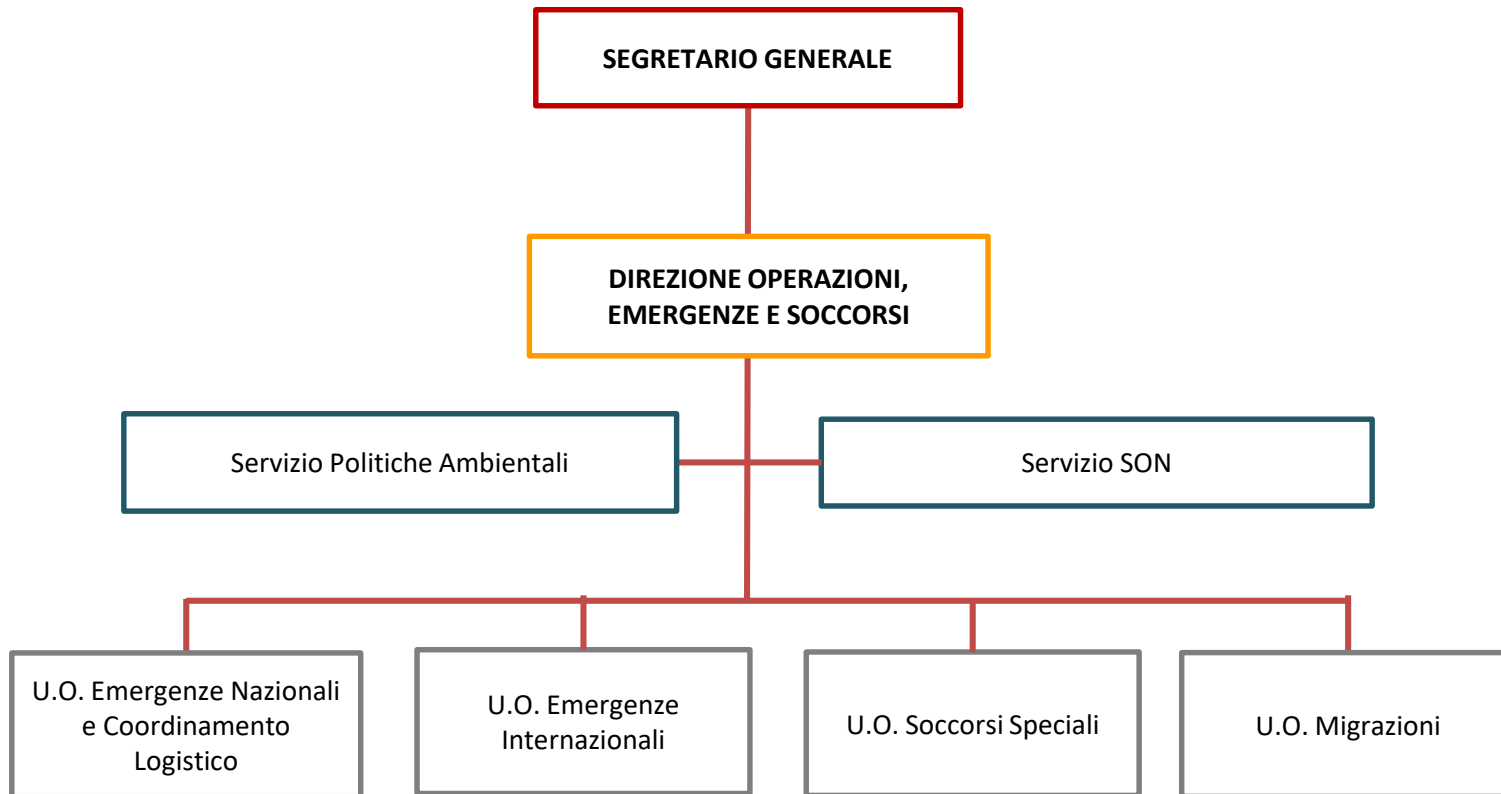
- Gestione Motorizzazione CRI
- Gestione flotta veicoli e natanti
- Desk Assicurazioni: gestione e monitoraggio contratti assicurativi relativi alla flotta e servizi accessori
- Smistamento e monitoraggio pagamento sanzioni ai sensi del Codice della Strada
- Presidio attività di raccordo e coordinamento con Autostrade per l'Italia, Motorizzazione Civile e ACI
- Opera secondo gli indirizzi ricevuti dai Delegati del Consiglio Direttivo Nazionale e dalle Commissioni tecniche di riferimento

Direzione Servizi di Supporto - funzionigramma

Unità Operativa Lavori, Facility e Manutenzione

- Security Management
- Manutenzione ordinaria e straordinaria relativa agli immobili del Comitato Nazionale
- Pulizie, verde e vigilanza delle sedi CRI
- Gestione del parco Ramazzini
- Logistica e spedizioni
- Redazione del piano lavori degli immobili e sua attuazione, comprensiva dei servizi accessori e complementari
- Gestione tecnica di ristrutturazioni e lavori ordinari e straordinari (inclusi progettazione e direzione lavori)
- Ruolo di RUP tecnico
- Perizie di stima degli immobili
- Procedure di affidamento di lavori e acquisizione beni e servizi relativamente alle funzioni presidiate dall'U.O
- Implementazione progetti post-emergenza Sisma Centro Italia

Direzione Operazioni, Emergenze e Soccorsi



Direzione Operazioni, Emergenze e Soccorsi - funzionigramma

Servizio SON

- Servizi di supporto e gestione infrastruttura Sala Operativa Nazionale e Sala Italia

Servizio Politiche Ambientali

- Presidio alla politica della CRI in materia ambientale e di prevenzione
- Sviluppo e supporto all'implementazione di programmi in ambito di cambiamenti climatici
- Presidio alle normative di settore
- Opera secondo gli indirizzi ricevuti dai Delegati del Consiglio Direttivo Nazionale, dalle Commissioni tecniche di riferimento e dai membri del Movimento Internazionale

Unità Operativa Emergenze Nazionali e Coordinamento Logistico

- Preparazione e gestione logistica della risposta a disastri ed emergenze
- Programmazione e mobilitazione di attrezzature e mezzi in risposta alle emergenze
- Gestione delle attrezzature e mezzi funzionali ai Corpi CRI Ausiliari alle Forze Armate
- Gestione Convenzioni e Accordi di riferimento alle attività dell'emergenza
- Sviluppo di proposte progettuali per l'implementazione e l'innovazione in ambito delle dotazioni, attrezzature e mezzi per l'emergenza
- Gestione dei Centri operativi di emergenza, dei magazzini e dei relativi flussi logistici
- Opera secondo gli indirizzi ricevuti dai Delegati del Consiglio Direttivo Nazionale e dalle Commissioni tecniche di riferimento

Unità Operativa Emergenze Internazionali

- Gestione degli interventi di risposta ad emergenze e disastri all'estero/ERU, di concerto con le UU.OO. competenti
- Collegamento tecnico, nella risposta alle emergenze, con CICR, FICR e le società consorelle
- Proposta di contenuti formativi legati alla risposta alle emergenze internazionali
- Opera secondo gli indirizzi ricevuti dai Delegati del Consiglio Direttivo Nazionale e dalle Commissioni tecniche di riferimento

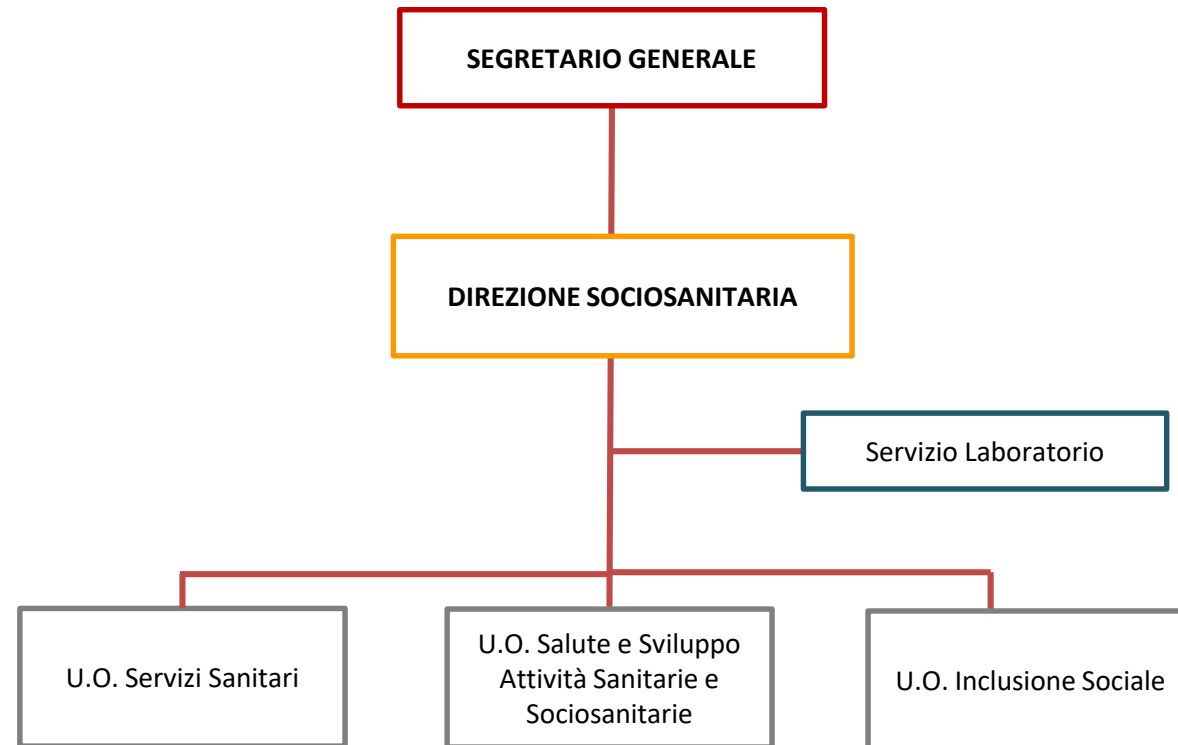
Unità Operativa Soccorsi Speciali

- Gestione e supporto alla definizione di linee guida in ambito di Soccorsi Speciali
- Gestione dei sistemi aeromobili a pilotaggio remoto (SAPR)
- Formazione del personale sulle tematiche specifiche
- Opera secondo gli indirizzi ricevuti dai Delegati del Consiglio Direttivo Nazionale e dalle Commissioni tecniche di riferimento

Unità Operativa Migrazioni

- Gestione e coordinamento delle attività e servizi di accoglienza e assistenza in convenzione, stanziali e/o estemporanei
- Predisposizione di linee guida e standard minimi in materia di servizi di assistenza alle persone migranti
- Consulenza tecnica ai Comitati nella gestione dei servizi di assistenza alle persone migranti
- Gestione delle attività di *Restoring Family Link* e degli interventi legati alle persone migranti in collaborazione con il Movimento

Direzione Sociosanitaria



Direzione Sociosanitaria - funzionigramma

Servizio Laboratorio Centrale

- Gestione e sviluppo del Laboratorio Centrale
- Presidio alle procedure di accreditamento e gestione dei rapporti convenzionali

Unità Operativa Servizi Sanitari

- Coordinamento e gestione delle attività e dei servizi sanitari svolti dalla Croce Rossa Italiana in convenzione con il Ministero della Salute ed Enti pubblici e privati
- Supporto al territorio nella stipula di accordi inerenti servizi sanitari e nella relativa attuazione
- Predisposizione di proposte di convenzioni ed accordi quadro da realizzare a livello nazionale

Unità Operativa Salute e Sviluppo Attività Sanitarie e Sociosanitarie

- Sviluppo di programmi di promozione, prevenzione e tutela della salute del singolo e delle comunità
- Sviluppo e coordinamento di programmi socio-sanitari e diffusione di buone pratiche
- Supporto alla formazione in ambito socio-sanitario
- Gestione corsi Educazione Continua in Medicina
- Elaborazione di materiali editoriali in ambito di educazione socio-sanitaria
- Sviluppo e promozione delle attività legate alla donazione del sangue
- Coordinamento dei progetti socio-sanitari e supporto alle attività socio-sanitarie sul territorio
- Presidio ai progetti di telemedicina e sanità digitale
- Opera secondo gli indirizzi ricevuti dai Delegati del Consiglio Direttivo Nazionale, dalle Commissioni tecniche di riferimento e dai membri del Movimento Internazionale
- Presidio alle normative di settore

Unità Operativa Inclusione Sociale

- Coordinamento e supporto alle attività socio-assistenziali sul territorio
- Supporto alle attività delle altre strutture operative nell'ambito socio-assistenziale
- Sviluppo di programmi di integrazione, inclusione sociale ed empowerment
- Coordinamento progetti FEAD e altri progetti finanziati
- Assistenza psico-sociale
- Presidio alle politiche in materia di inclusione sociale, tra cui migrazioni, disabilità, nuove povertà
- Focal Point per le attività inerenti il «IFRC Psychosocial Centre» e il Forum ENPS
- Opera secondo gli indirizzi ricevuti dai Delegati del Consiglio Direttivo Nazionale, dalle Commissioni tecniche di riferimento e dai membri del Movimento Internazionale
- Presidio alle normative di settore

Comitati Regionali - funzionigramma

Comitati Regionali

- Supporto alla Governance e ai Comitati territoriali
- Relazioni con i Comitati territoriali
- Presidio alle attività di audit, autocontrollo e verifica adempimenti statutari/regolamentari
- Gestione del patrimonio immobiliare e delle risorse strumentali
- Presidio tecnico, operativo e amministrativo in tema Motorizzazione e patenti
- Gestione dei servizi amministrativi, dei progetti e delle convenzioni sul territorio