

# 80 GW

di energia da fonti rinnovabili al 2030



**3 GW**  
**di rinnovabili installate nel 2022**



3 GW

di rinnovabili installate nel 2022

2050

anno in cui l'Italia raggiungerà l'obiettivo



10%

della popolazione italiana soffre di  
povertà energetica



# Le Comunità Energetiche

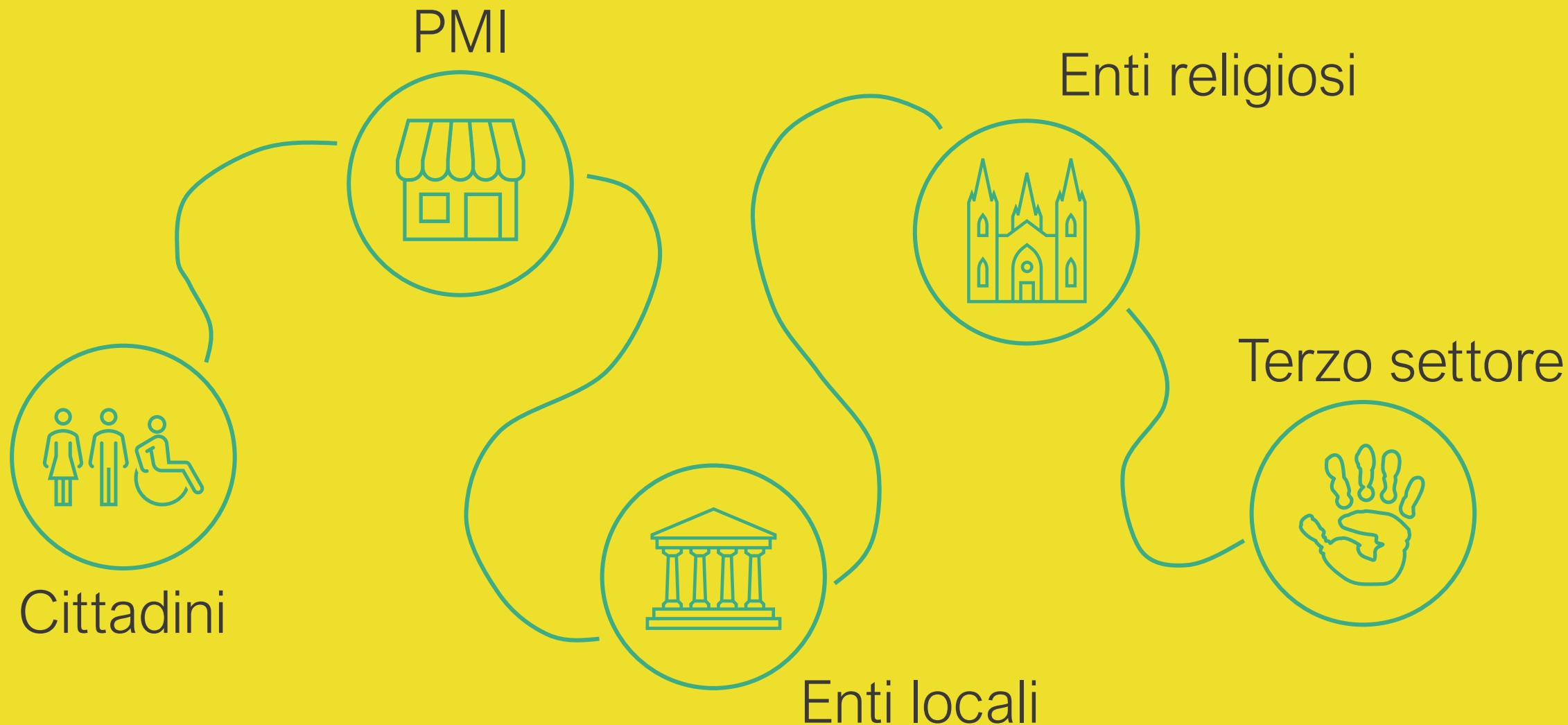


# Cosa sono le comunità energetiche?



Soggetti giuridici no-profit di diritto privato che permettono ad un gruppo di soci-membri di produrre e consumare energia da fonti rinnovabili con finalità ambientali e sociali

# A **chi** sono rivolte le comunità energetiche?



# Quali sono i **ruoli** dentro una comunità energetica?



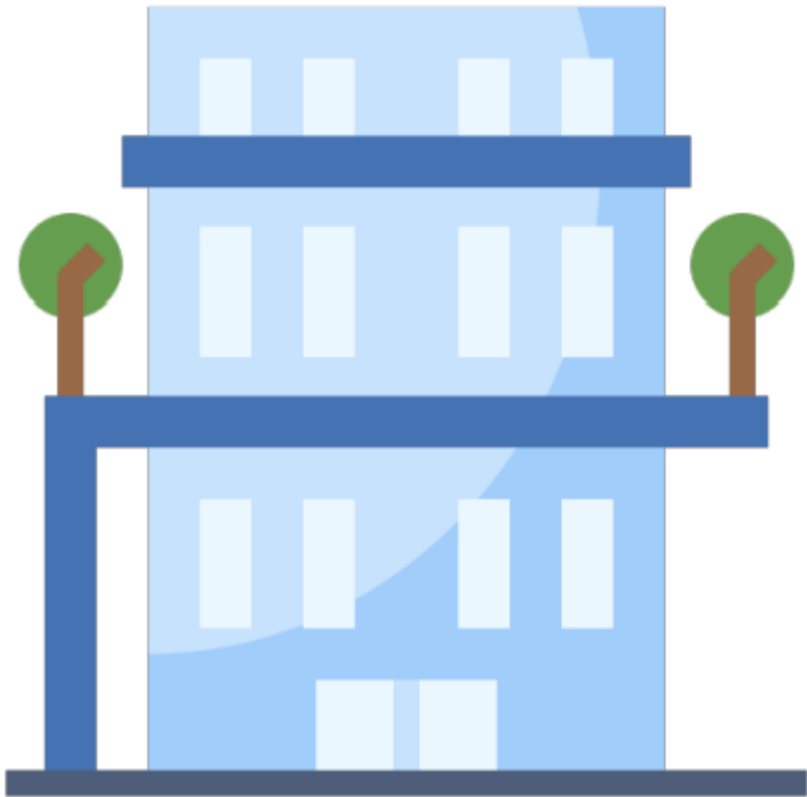
Prosumer  
(produttore-consumatore)



Consumer  
(consumatore)

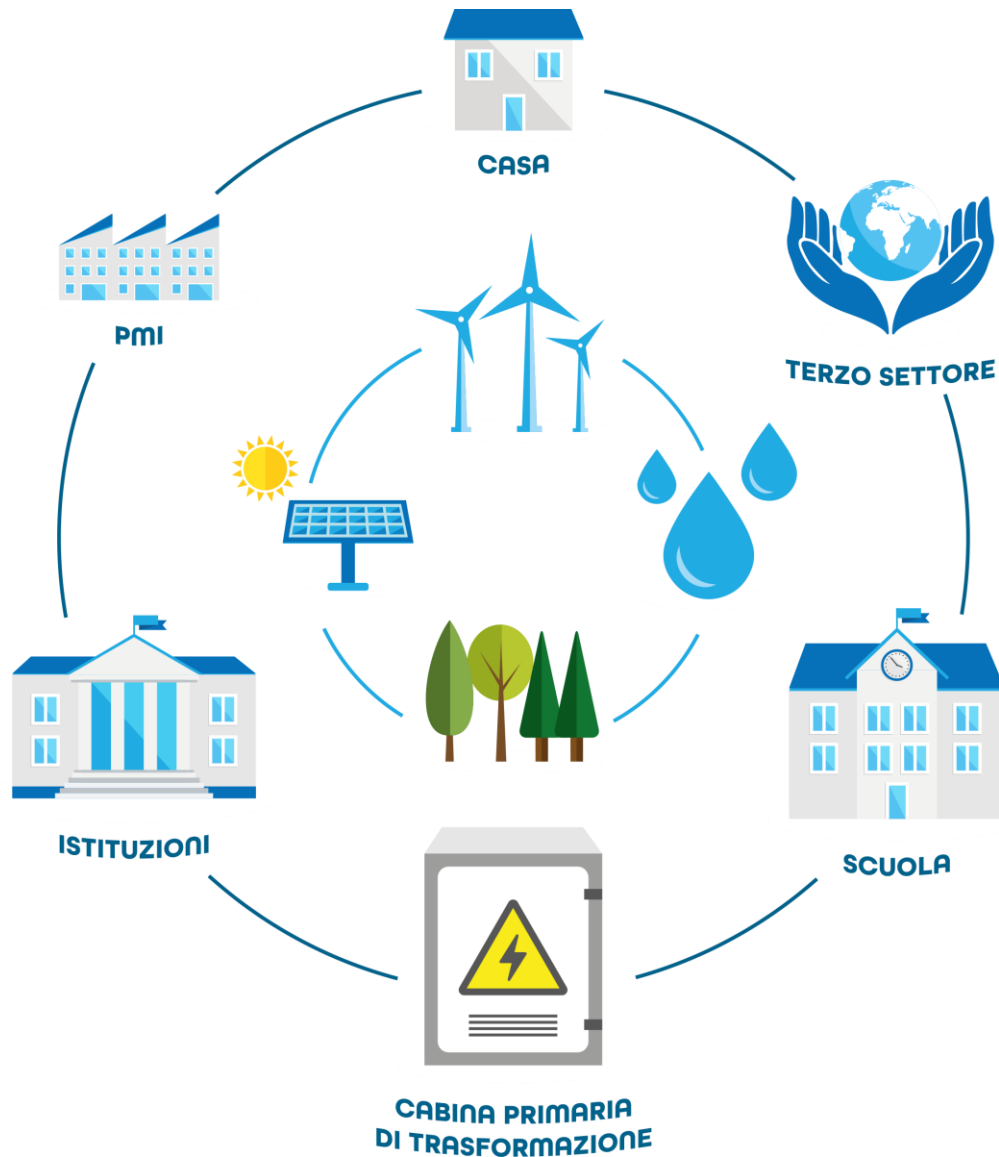


# L' Autoconsumo Collettivo - AC



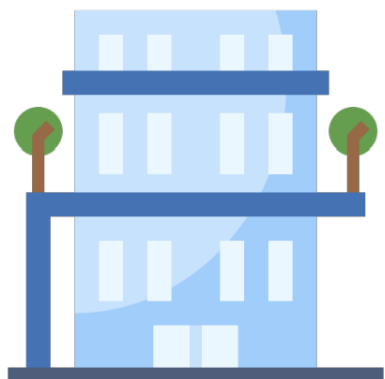
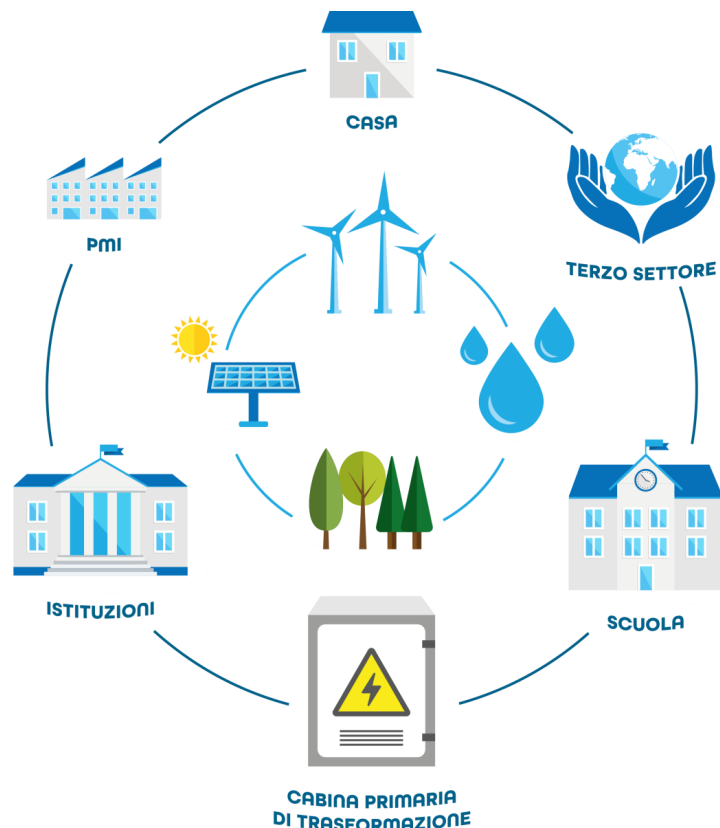
- Limite geografico: **condominio**
- Tipologia di soggetto giuridico: **amministrazione condominiale**

# La Comunità Energetica Rinnovabile - CER



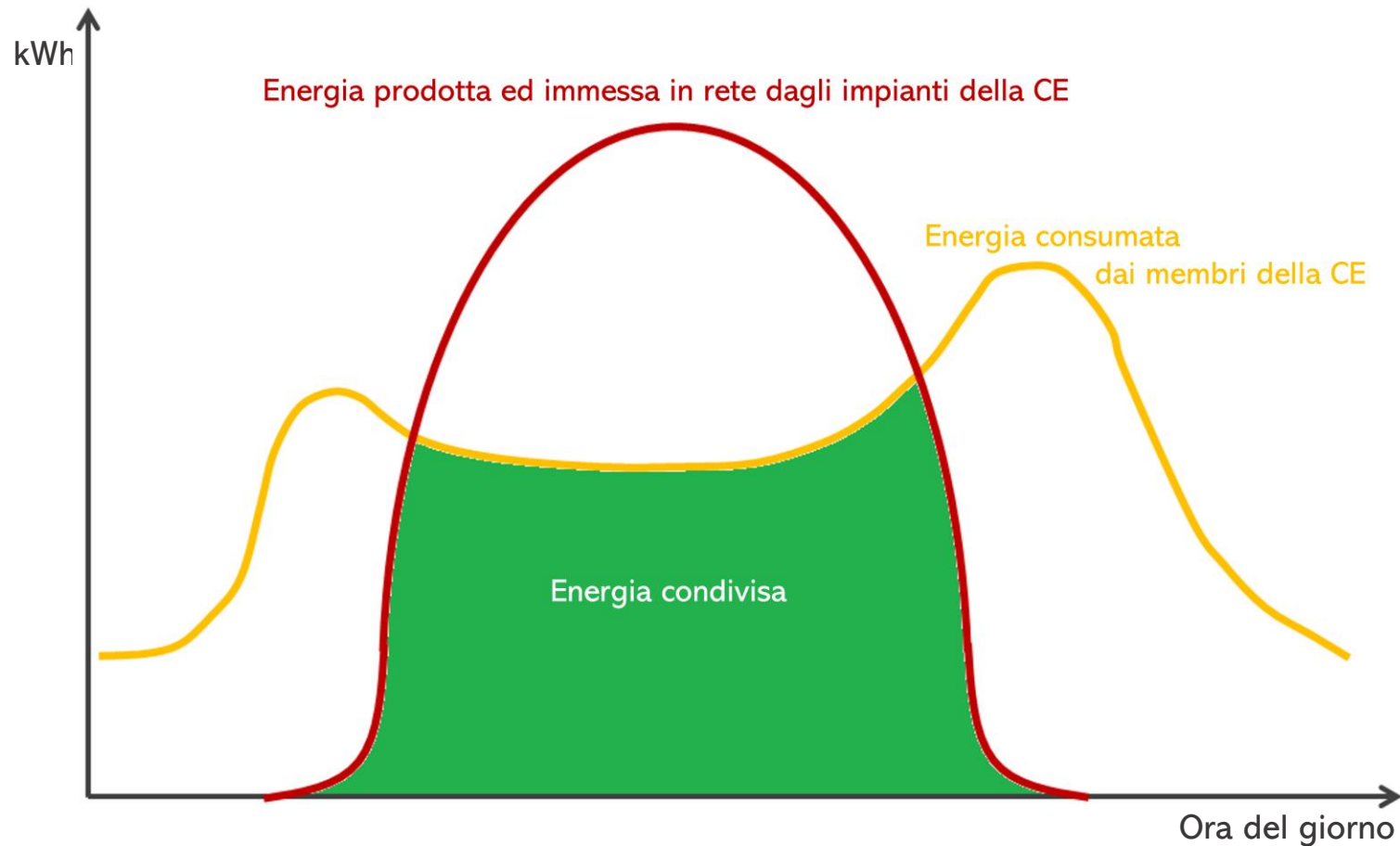
- Limite geografico: **cabina primaria di trasformazione**
- Tipologia di soggetto giuridico: **associazione, cooperativa, impresa sociale**

## Altre regole



- Il numero minimo di partecipanti è **2**
- L'energia deve essere **rinnovabile**
- La potenza limite di ciascun impianto è **1 MW**
- L'impianto deve essere realizzato **successivamente al D.Lgs. 199/2021 o precedentemente con limite di potenza al 30%**
- Il partecipante mantiene **inalterati i suoi diritti di consumatore finale**, potendo così cambiare gestore e/o uscire dalla CE liberamente
- Modello di scambio dell'energia: **autoconsumo virtuale**

# L'autoconsumo virtuale e l'energia condivisa



Il minimo, in ogni ora, tra l'energia elettrica prodotta e immessa in rete dagli impianti della comunità energetica e l'energia elettrica consumata dai soci-membri.

L'energia condivisa riceve la tariffa premio del GSE.

I **benefici** delle comunità energetiche

# Diffusione delle rinnovabili

17 GW di energia rinnovabile dalle comunità energetiche



I **benefici** delle comunità energetiche

# Riscatto sociale

Lotta alla povertà energetica, partecipazione dal basso, servizi per la comunità, rilancio dei territori svantaggiati, democrazia energetica



I **benefici** delle comunità energetiche

# Risparmio economico

Derivante dagli incentivi ventennali erogati dal GSE  
tramite bonifico mensile



# Il **bonifico** del GSE

Il bonifico erogato dal GSE è costituito da:

**Ritiro Dedicato** su tutta l'energia immessa in rete al  
Prezzo Zonale Orario

+

**Tariffa Premio** sull'energia condivisa (100-110 €/MWh)

+

**Corrispettivo Unitario** ARERA (9 €/MWh).





# La **costituzione** di una comunità energetica



E ora che sai cosa serve, **attiva le tue energie!**

Contattaci per ricevere supporto

Ufficio Energia Legambiente  
*[energia@legambiente.it](mailto:energia@legambiente.it)*

