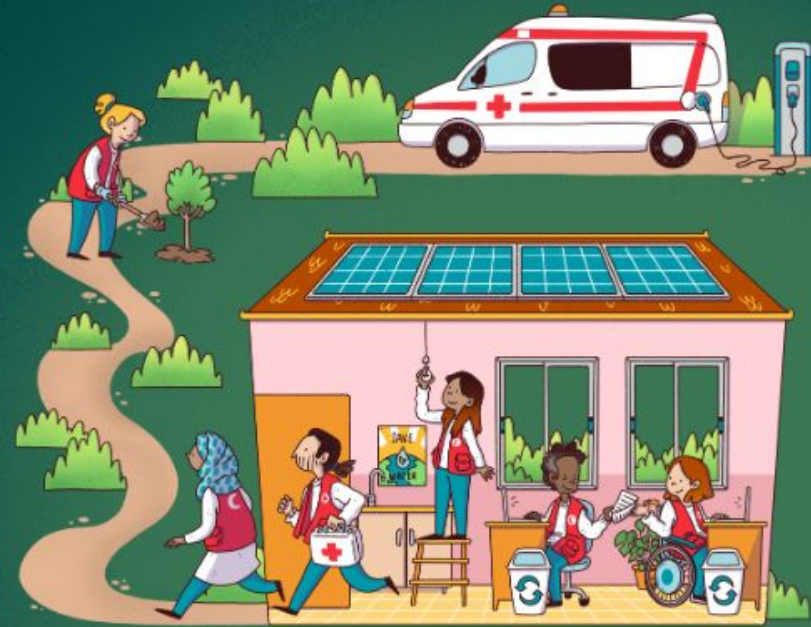


**Calcola e riduci la tua impronta di carbonio per massimizzare la sostenibilità ambientale della Croce Rossa e della Mezzaluna Rossa.**

Come ridurre la mia impronta?

Calcola ora!



**Scopri come ridurre la tua impronta ecologica e unisciti a**

**Green the Red!**



## Il calcolatore pedagogico dell'impronta di carbonio

---

- Promuovere una migliore e maggiore comprensione dell'impronta di carbonio di un'organizzazione.
- Proporre una misurazione stimata delle emissioni di Gas a effetto serra a livello locale  
**«Ciò che non viene calcolato, non esiste»**  
=> Favorire il processo decisionale su dove e come implementare azioni di riduzione dell'impronta di carbonio.
- Sensibilizzare i gruppi di volontari e volontarie e staff sulle emissioni dirette e indirette che generano, al fine di promuovere una maggior conoscenza e responsabilità ambientale.



CENTRE FOR THE  
COOPERATION IN  
THE MEDITERRANEAN

 Cruz Roja Española



Croce Rossa Italiana



## Perché dobbiamo calcolare la nostra impronta?

---

L'impronta di carbonio rappresenta l'emissione totale di gas a effetto serra emesso direttamente o indirettamente nell'ambiente dalla nostra organizzazione per un periodo di tempo stabilito. Lo scopo del calcolo è quello di poter diminuire l'impatto sull'ambiente attuando azioni per evitare un ulteriore innalzamento della temperatura globale

~~Calcola~~ → **Riduci** → ~~Compensa~~



CENTRE FOR THE  
COOPERATION IN  
THE MEDITERRANEAN

 Cruz Roja Española



Croce Rossa Italiana



## La scelta pedagogica e la strategia per la riduzione

---

REDuction vuole essere un punto di partenza per quei volontari e quelle volontarie che desiderano massimizzare la sostenibilità ambientale delle proprie attività in Croce Rossa.

- Un calcolo guidato ed interattivo, adattato alle attività di Croce Rossa
- Risultati legati ad azioni concrete per ridurre le emissioni di gas a effetto serra
- Elementi pedagogici sempre disponibili nella pagina web, all'interno e all'esterno del processo di calcolo
- Focalizzato sul Commitment 2 della Carta del Clima: **Massimizzare la sostenibilità ambientale della nostra opera e ridurre rapidamente le nostre emissioni di gas a effetto**



CENTRE FOR THE  
COOPERATION IN  
THE MEDITERRANEAN

 Cruz Roja Española



**Croce Rossa Italiana**



## Il calcolo: il Protocollo GHG

Seguendo la metodologia del Protocollo GHG, tutte le attività sviluppate dalla nostra Associazione che generano gas a effetto serra si includono in tre ambiti (Scope in inglese):

- **Ambito 1:** comprende le attività dirette di CO<sub>2</sub>eq dall'energia primaria consumata nei nostri edifici, dalle flotte di veicoli e da eventuali perdite di gas refrigeranti.
- **Ambito 2:** calcola il valore indiretto di CO<sub>2</sub>eq emesso dall'energia elettrica consumata nei nostri siti, in base al Paese in cui sono situati.
- **Ambito 3:** include le emissioni di CO<sub>2</sub>eq che non sono prodotte direttamente dall'organizzazione, ma per le quali l'organizzazione è direttamente responsabile.



## Alcuni punti chiave tecnici:

---

- **Ambito 3 adattato alla funzione pedagógica e alle attività di Croce Rossa:** viaggi di lavoro con mezzi esterni, soggiorni in hotel, consumo di acqua e carta e gestione dei rifiuti.
- **Calcolo parziale disponibile:** per ambito o per attività.
- **Cinque lingue:** Italiano, Inglese, Francese, Spagnolo e Croato.
- **Risultati e guida al calcolo scaricabili.**
- **No memorizzazione dei dati.**
- Le fonti dei fattori di emissione utilizzati sono IPCC, EPA, EIB e GOV.UK. L'incertezza associata a questi fattori è di circa +5% in modo generico. Se analizzati per fonte di emissione, sono classificati come di alta qualità.



CENTRE FOR THE  
COOPERATION IN  
THE MEDITERRANEAN

 Cruz Roja Española



Croce Rossa Italiana