

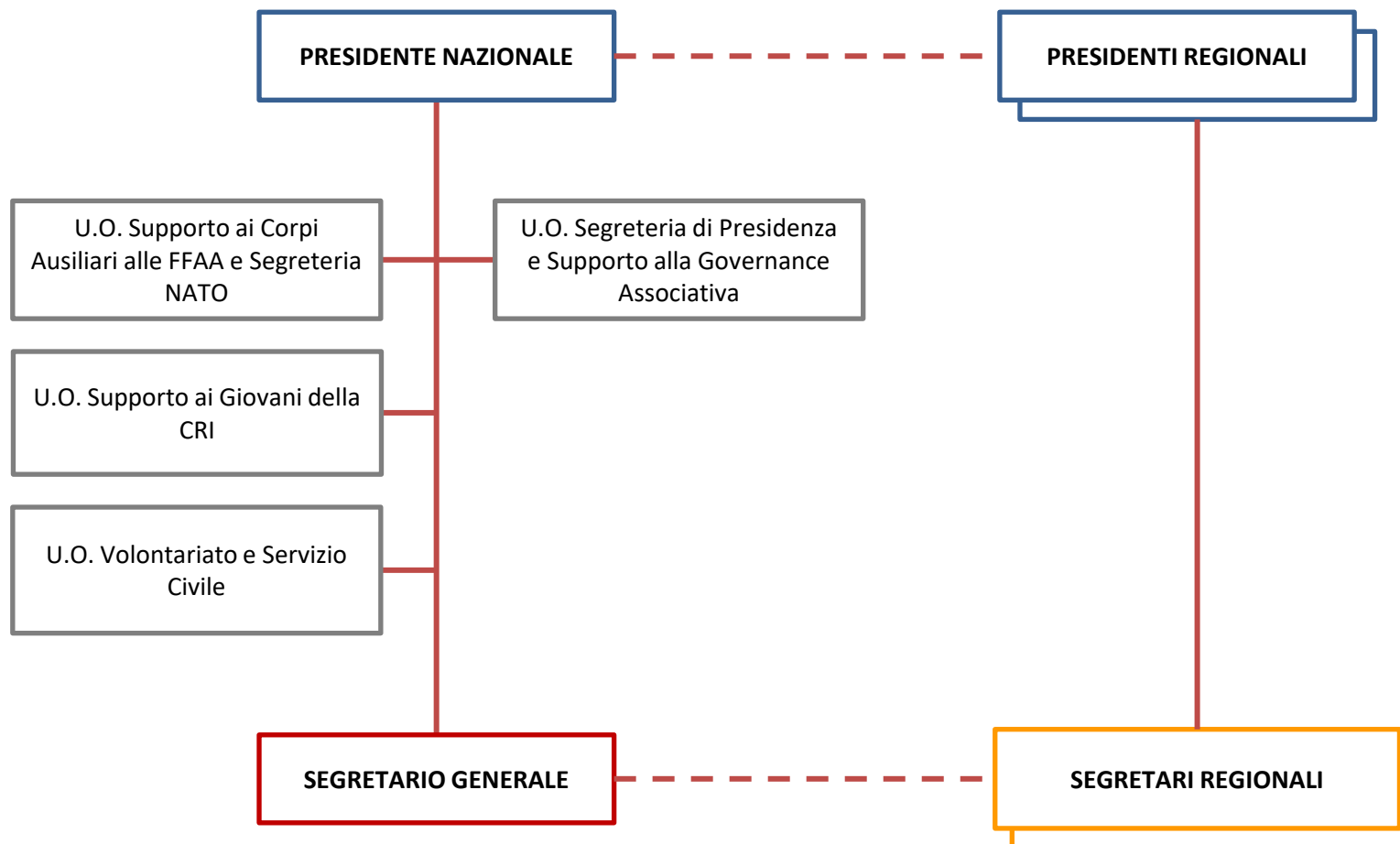
**Associazione della Croce Rossa Italiana**

# **Struttura Organizzativa del Segretariato Generale**

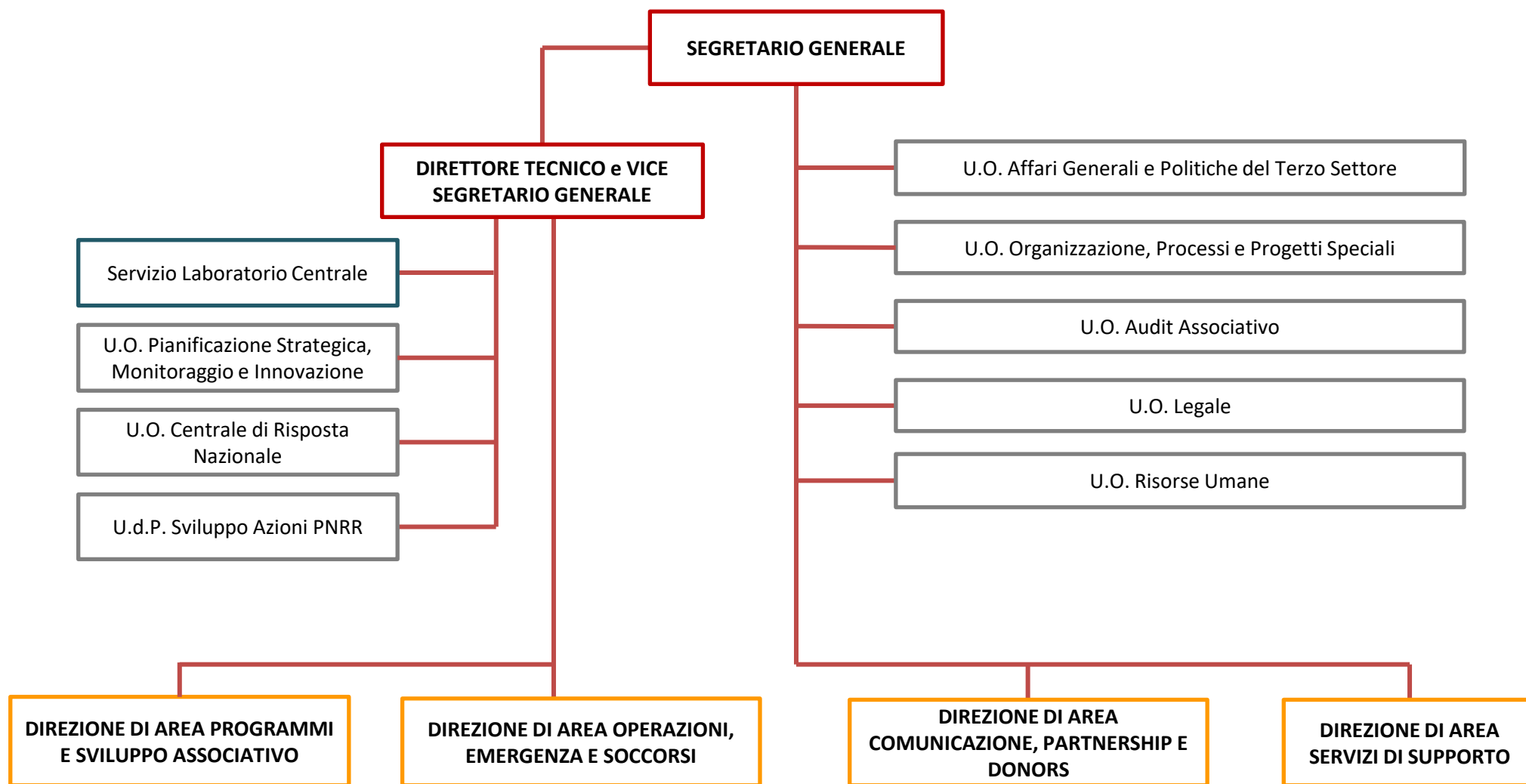
Approvata dal CDN il 14/10/2022

In vigore dal 1/11/2022

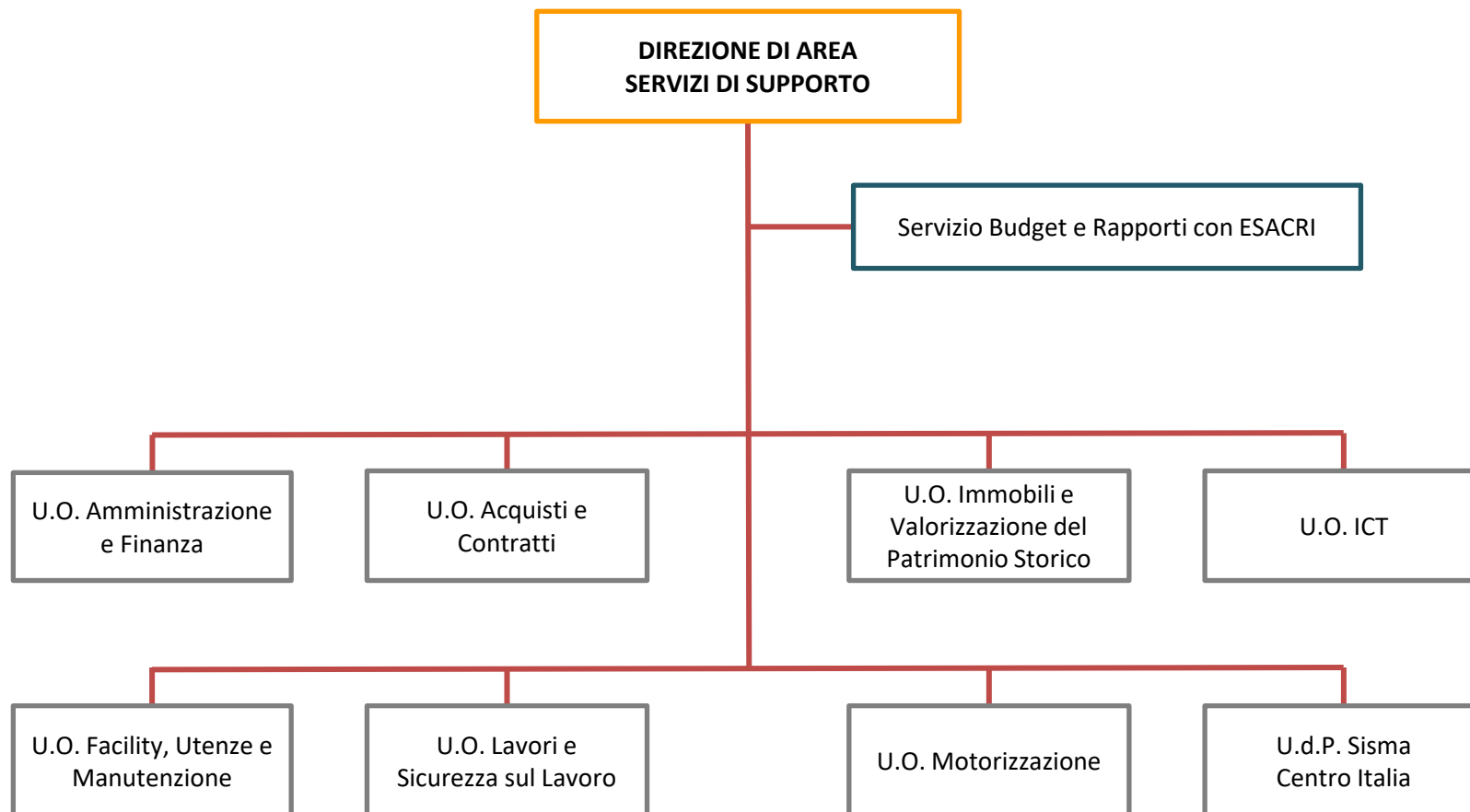
# Presidenza Nazionale



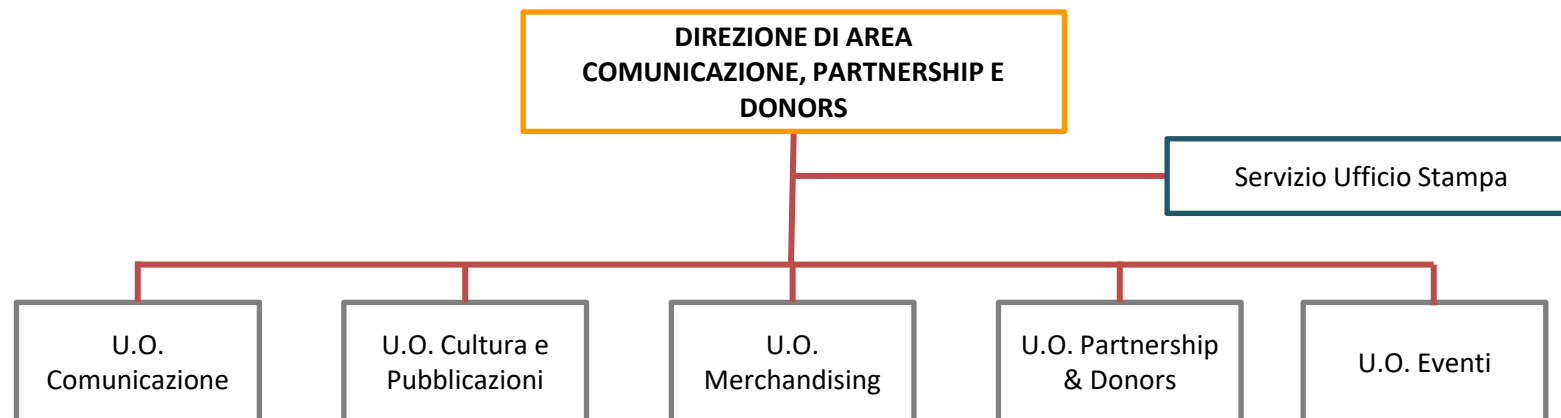
# Segretariato Generale



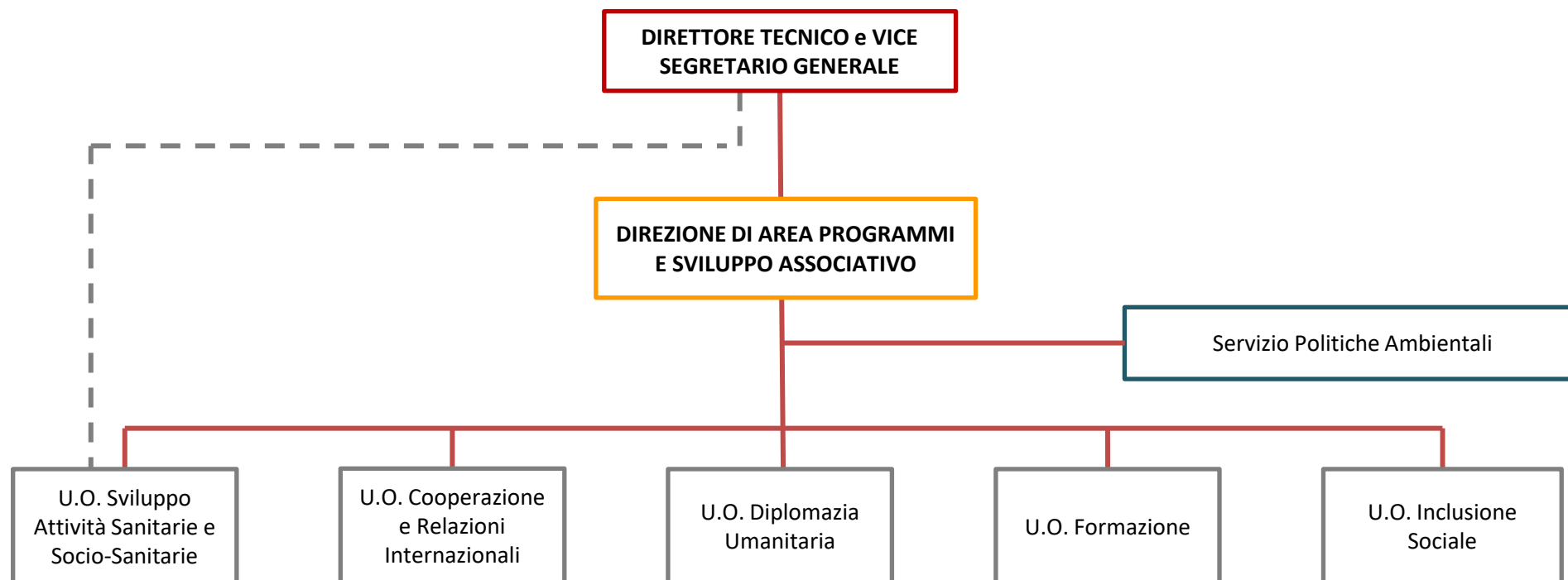
# Direzione di Area Servizi di Supporto



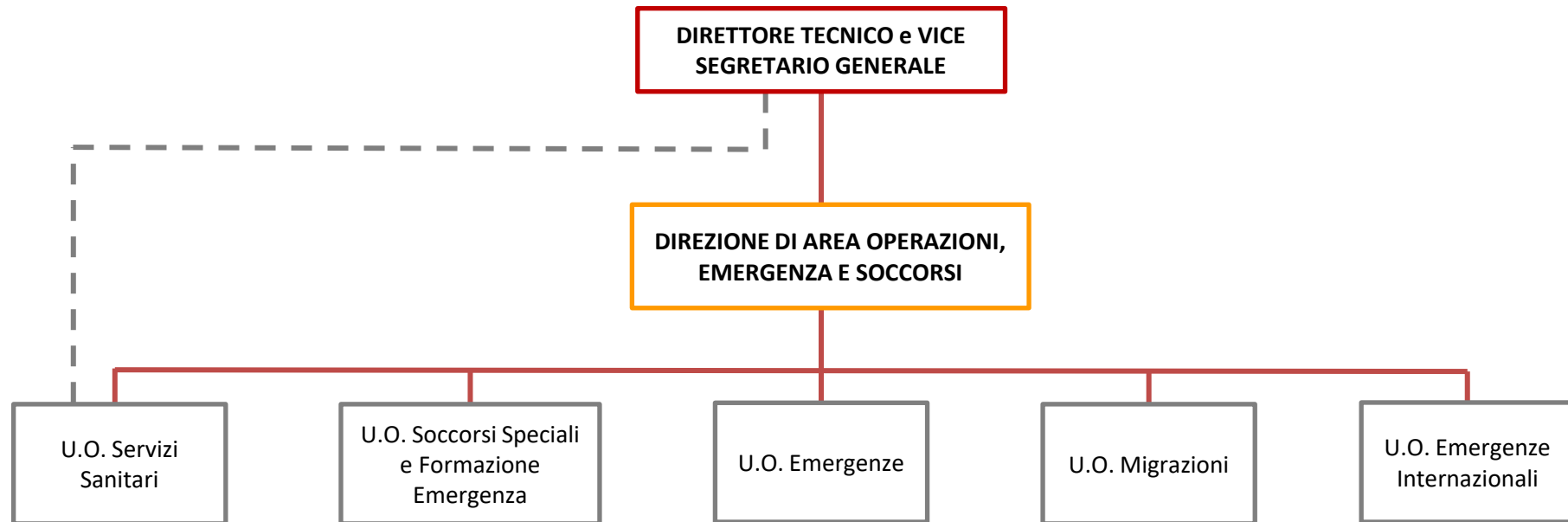
# Direzione di Area Comunicazione, Partnership e Donors



# Direzione di Area Programmi e Sviluppo Associativo



# Direzione di Area Operazioni, Emergenza e Soccorsi



**Associazione della Croce Rossa Italiana**

# **Funzionigramma**



## **Presidente Nazionale (1 di 2)**

### **Unità Operativa Supporto ai Corpi Ausiliari alle FFAA e Segreteria NATO**

- Supporto alle attività dei Corpi Ausiliari alle Forze Armate per lo svolgimento dei compiti istituzionali (es. formazione personale volontario, richiami, quantificazione equipaggiamento, disinnescamento ordigni bellici)
- Supporto tecnico, amministrativo e segretariale ai Vertici dei Corpi Ausiliari
- Servizi logistici e di supporto agli Ispettorati Nazionali dei Corpi Ausiliari
- Segreteria NATO
- Supporto alle funzioni di Difesa Civile

### **Unità Operativa Segreteria di Presidenza e Supporto alla Governance Associativa**

- Supporto tecnico, amministrativo e segretariale al Presidente Nazionale
- Gestione della corrispondenza in entrata e in uscita
- Supporto alle relazioni del Presidente Nazionale
- Supporto tecnico-amministrativo al Presidente Nazionale
- Supporto al Consiglio Direttivo Nazionale
- Supporto al Magistrato della Corte dei Conti
- Assistenza all'Assemblea Nazionale e alla Consulta Nazionale
- Tenuta Libri Sociali (Assemblea Nazionale, Consulta Nazionale, Consiglio Direttivo Nazionale, Presidente Nazionale)
- Supporto alle attività di conferimento delle benemeritenze
- Supporto alla Commissione Disciplinare Nazionale

### **Unità Operativa Supporto ai Giovani della CRI**

- Supporto tecnico, amministrativo e segretariale al Rappresentante nazionale dei Giovani della CRI
- Assistenza all'Assemblea Nazionale dei Giovani e alla Consulta Nazionale dei Giovani
- Attuazione linee strategiche gioventù
- Coordinamento delle attività dei giovani sul territorio
- Definizione di iniziative di promozione e sviluppo dei giovani
- Supporto alle iniziative di livello internazionale, in accordo con l'U.O. Cooperazione e Relazioni Internazionali

## *Presidente Nazionale (2 di 2)*

### Unità Operativa Volontariato e Servizio Civile

- Sviluppo e coordinamento di azioni e programmi di promozione, protezione, riconoscimento e gestione del volontariato e dei volontari
- Elaborazione e coordinamento di progetti specifici, con il coinvolgimento delle strutture nazionali e territoriali competenti
- Presidio al Servizio Civile Universale e ai programmi di volontariato europeo e internazionale
- Opera secondo gli indirizzi ricevuti dai Delegati del Consiglio Direttivo Nazionale, dalle Commissioni tecniche di riferimento e dai membri del Movimento Internazionale
- Presidio alle normative di settore

# Segretariato Generale (1 di 2)

## Unità Operativa Affari Generali e Politiche del Terzo Settore

- Supporto tecnico, amministrativo e istituzionale al Segretario Generale e Vice Segretario Generale
- Gestione della documentazione sottoposta alla valutazione/firma del Segretario Generale e Vice Segretario Generale
- Presidio alla riforma del Terzo Settore e al processo di riordino di cui al D.lgs 178/2012, secondo gli indirizzi ricevuti dal Presidente Nazionale e dal Consiglio Direttivo Nazionale
- Presidio alle relazioni con Comitati Regionali (Ufficio Relazioni con il Territorio)
- Protocollo, archiviazione e gestione corrispondenza del Comitato Nazionale
- Servizi logistici (gestione sale riunioni e parco auto) e di supporto del Segretariato

## Unità Operativa Audit Associativo

- Gestione operativa delle attività di verifica di conformità e rispetto adempimenti statutari, regolamentari e normativi
- Coordinamento di audit, in raccordo con i Comitati Regionali
- Ispezioni presso i Comitati territoriali
- Presidio delle funzioni di monitoraggio e controllo ex art. 41 del Codice del Terzo Settore
- Supporto ai Comitati Regionali in merito alla vigilanza sugli atti dei Comitati

## Unità Operativa Organizzazione, Processi e Progetti Speciali

- Gestione dei progetti di sviluppo organizzativo
- Organizzazione e razionalizzazione dei modelli organizzativo/gestionali
- Reingegnerizzazione dei processi organizzativi
- Quantificazione del fabbisogno del personale e pesatura degli incarichi
- Promozione e coordinamento di interventi di innovazione tecnologica e digitalizzazione, di concerto con le UU.OO. competenti
- Presidio degli strumenti di supporto trasversali e dei sistemi di gestione della qualità

## Unità Operativa Legale

- Contenziosi, pareri legali e supporto alla contrattualistica
- Gestione dell'accettazione di lasciti ed eredità
- Supporto legale alla partecipazione a bandi e alla sottoscrizione di convenzioni
- Presidio alla normativa sulla privacy
- Gestione rapporti con legali esterni e notai
- Tenuta e aggiornamento Albo Professionisti legali
- Presidio e gestione delle assicurazioni (esclusa assicurazione flotta)

## Segretariato Generale (2 di 2)

### Unità Operativa Risorse Umane

- Selezione, reclutamento e contrattualizzazione del personale
- Trattamento economico e giuridico del personale
- Politiche retributive, dei sistemi di performance, della formazione e dell'aggiornamento professionale
- Supporto alla definizione degli obiettivi e gestione del monitoraggio
- Monitoraggio andamento costi del personale diretti e indiretti (tra cui banca ore, straordinari, missioni)
- Monitoraggio e verifica adempimenti normativi e contrattuali in materia di personale
- Formazione del personale
- Gestione contrattazione integrativa e supporto alle relazioni sindacali
- Supporto al territorio per le politiche del personale

# *Direttore Tecnico e Vice Segretario Generale*

## **Servizio Laboratorio Centrale**

- Gestione e sviluppo del Laboratorio Centrale
- Presidio alle procedure di accreditamento e gestione dei rapporti convenzionali

## **Unità Operativa Pianificazione Strategica, Monitoraggio e Innovazione**

- Monitoraggio e partecipazione a bandi, linee di finanziamento e relative convenzioni
- Gestione delle attività di progettazione
- Gestione degli accreditamenti
- Mantenimento e aggiornamento dei registri
- Monitoraggio delle performance associative e dei progetti CRI e relative valutazioni di impatto
- Raccolta dati ed analisi in merito alle attività svolte a livello territoriale
- Presidio alle attività di reporting dell'Associazione
- Carta dei Servizi e bilancio sociale
- Presidio alla raccolta del fabbisogno dei Comitati territoriali
- Supporto e sviluppo dei Comitati territoriali e sviluppo delle capacità innovative
- Pianificazione degli strumenti di raccolta dei dati in raccordo con le altre UU.OO.

## **Unità Operativa Centrale di Risposta Nazionale**

- Servizi di supporto e gestione infrastruttura Sala Operativa Nazionale e Sala Italia
- Servizio h24 di assistenza ai cittadini sui servizi CRI e al territorio, attraverso il numero 8005510
- Presidio ed interfaccia rivolta ai servizi erogati dai Comitati
- Gestione del flusso informativo relativo ai servizi e alle attività erogate dalla Croce Rossa Italiana
- Gestione operativa dei servizi, compresi i programmi di assistenza e tele-assistenza
- Opera secondo gli indirizzi ricevuti dai Delegati del Consiglio Direttivo Nazionale e dalle Commissioni tecniche di riferimento

## **Unità di Progetto Sviluppo Azioni PNRR**

- Analisi e approfondimenti Piano Nazionale di Ripresa e Resilienza
- Individuazione all'interno del Piano di attività legate a nuove tecnologie e alle problematiche sanitarie, sociali e ambientali
- Sviluppo progettualità delle attività così individuate
- Realizzazione del piano di attuazione delle progettualità sviluppate, ivi incluso ogni adempimento prodromico, concomitante e successivo allo sviluppo ed implementazione
- Monitoraggio e reporting attività

## ***Direzione di Area Servizi di Supporto (1 di 2)***

### **Servizio Budget e Rapporti con ESACRI**

- Budgeting, apertura centri di costo
- Budget costi del personale
- Verifica copertura dei costi e controllo dell'equilibrio economico dei centri di costo
- Desk debiti/crediti e rapporti con Ente Strumentale alla CRI in liquidazione coatta amministrativa

### **Unità Operativa Acquisti e Contratti**

- Gestione delle procedure di gara di beni e servizi
- Gestione e programmazione degli approvvigionamenti
- Gestione della contrattualistica per beni e servizi
- Definizione accordi quadro e albi
- Supporto ai Comitati Regionali nella standardizzazione delle procedure di acquisto
- Gestione della funzione travelling (gestione viaggi, trasferte e missioni)

### **Unità Operativa Amministrazione e Finanza**

- Contabilità e bilancio
- Definizione del bilancio aggregato
- Tesoreria e fatturazione attiva
- Rendicontazioni economiche e finanziarie
- Interfaccia con il Collegio dei Revisori dei Conti

### **Unità Operativa Facility, Utenze e Manutenzione**

- Security Management
- Manutenzione ordinaria relativa al Comitato Nazionale
- Pulizie, verde e vigilanza delle sedi CRI
- Gestione del parco Ramazzini
- Logistica e spedizioni
- Desk utenze: gestione utenze e tributi, tra cui forniture idriche, elettriche, gas, tributi locali e nazionali e monitoraggio scadenze e adempimenti di legge

## ***Direzione di Area Servizi di Supporto (2 di 2)***

### **Unità Operativa Lavori e Sicurezza sul Lavoro**

- Redazione del piano lavori degli immobili e sua attuazione, comprensiva dei servizi accessori e complementari
- Gestione tecnica di ristrutturazioni e lavori ordinari e straordinari (inclusi progettazione e direzione lavori)
- Ruolo di RUP tecnico
- Progettazione degli spazi e dei servizi accessori e complementari
- Sicurezza sui luoghi di lavoro nel rispetto della normativa vigente
- Perizie di stima degli immobili
- Procedure di affidamento di lavori e acquisizione beni e servizi relativamente alle funzioni presidiate dall'U.O.

### **Unità Operativa ICT**

- Gestione e sviluppo sistemi IT e TLC (telefonia, sistemi di radio-comunicazione)
- Gestione tecnica siti web
- Gestione dell'help-desk di assistenza tecnica
- Trasformazione digitale

### **Unità Operativa Motorizzazione**

- Gestione Motorizzazione CRI
- Gestione flotta veicoli
- Desk Assicurazioni: gestione e monitoraggio contratti assicurativi relativi alla flotta e servizi accessori
- Smistamento e monitoraggio pagamento sanzioni ai sensi del Codice della Strada
- Presidio attività di raccordo e coordinamento con Autostrade per l'Italia, Motorizzazione Civile e ACI
- Opera secondo gli indirizzi ricevuti dai Delegati del Consiglio Direttivo Nazionale e dalle Commissioni tecniche di riferimento

### **Unità Operativa Immobili e Valorizzazione del Patrimonio Storico**

- Gestione amministrativa e valorizzazione del patrimonio immobiliare
- Desk immobili: ricognizione e aggiornamento inventario beni immobili
- Gestione e monitoraggio di comodati, locazioni, mutui e lasciti, inclusi i relativi adempimenti iniziali e periodici
- Gestione dei rapporti condominiali (comprese assemblee, oneri e spese condominiali)
- Valorizzazione del patrimonio storico di Croce Rossa, incluso l'Archivio Storico
- Gestione degli archivi

### **Unità di progetto "Sisma Centro Italia"**

- Implementazione progetti post-emergenza e gestione dei rapporti istituzionali

## ***Direzione di Area Comunicazione, Partnership e Donors (1 di 2)***

### **Servizio Ufficio Stampa**

- Gestione delle relazioni con stampa e media
- Predisposizione comunicati stampa
- Presidio rassegna stampa
- Rapporti con Presidente Nazionale, Delegati del Consiglio Direttivo Nazionale e Segretario Generale

### **Unità Operativa Comunicazione**

- Gestione contenuti della comunicazione e delle relative piattaforme
- Comunicazione istituzionale
- Campagne e iniziative di comunicazione interna ed esterna
- Attività di supporto alla comunicazione delle attività e realizzazione di materiale informativo

### **Unità Operativa Cultura e Pubblicazioni**

- Progettazione, realizzazione e gestione di materiale e prodotti editoriali
- Definizione contenuti di eventi e manifestazioni culturali
- Pubblicazioni

### **Unità Operativa Eventi**

- Organizzazione e gestione eventi associativi e convegni
- Partecipazione a manifestazioni fieristiche
- Cerimoniale e supporto alle attività di rappresentanza ufficiali
- Supporto logistico nell'organizzazione di eventi formativi di carattere nazionale

### **Unità Operativa Merchandising**

- Ideazione e gestione del materiale promozionale e del merchandising CRI
- Distribuzione e vendita Uniformi
- Sviluppo progetti solidali



## *Direzione di Area Comunicazione, Partnership e Donors (2 di 2)*

### **Unità Operativa Partnership & Donors**

- Gestione e sviluppo dei partenariati strategici
- Gestione dei processi relativi all'accettazione delle donazioni e alla sottoscrizione di accordi
- Individuazione di partner strategici per il raggiungimento degli Obiettivi dell'Associazione
- Coordinamento, fidelizzazione e gestione delle relazioni con i Partner/ Donatori già acquisiti
- Sviluppo di programmi di raccolta fondi
- Opera secondo gli indirizzi ricevuti dai Delegati del Consiglio Direttivo Nazionale e dalle Commissioni tecniche di riferimento

## ***Direzione di Area Programmi e Sviluppo Associativo (1 di 2)***

### **Servizio Politiche Ambientali**

- Presidio alla politica della CRI in materia ambientale
- Sviluppo e supporto all'implementazione di programmi in ambito di cambiamenti climatici
- Gestione rapporti con IFRC *Climate Centre*
- Opera secondo gli indirizzi ricevuti dai Delegati del Consiglio Direttivo Nazionale, dalle Commissioni tecniche di riferimento e dai membri del Movimento Internazionale
- Presidio alle normative di settore

### **Unità Operativa Cooperazione e Relazioni Internazionali**

- Supporto alle relazioni con gli Organismi Internazionali, CICR, FICR e le società consorelle
- Programmazione e gestione dei programmi di cooperazione internazionale
- Gestione dei delegati internazionali
- Gestione delle attività di cooperazione decentrata
- Opera secondo gli indirizzi ricevuti dai Delegati del Consiglio Direttivo Nazionale e dalle Commissioni tecniche di riferimento

### **Unità Operativa Sviluppo Attività Sanitarie e Socio-Sanitarie**

- Sviluppo di programmi di promozione, prevenzione e tutela della salute del singolo e delle comunità
- Sviluppo e coordinamento di programmi socio-sanitari e diffusione di buone pratiche
- Supporto alla formazione in ambito socio-sanitario
- Gestione corsi Educazione Continua in Medicina
- Elaborazione di materiali editoriali in ambito di educazione socio-sanitaria
- Sviluppo e promozione delle attività legate alla donazione del sangue
- Coordinamento dei progetti socio-sanitari e supporto alle attività socio-sanitarie sul territorio
- Presidio ai progetti di telemedicina e sanità digitale
- Opera secondo gli indirizzi ricevuti dai Delegati del Consiglio Direttivo Nazionale, dalle Commissioni tecniche di riferimento e dai membri del Movimento Internazionale
- Presidio alle normative di settore

## Direzione di Area Programmi e Sviluppo Associativo (2 di 2)

### Unità Operativa Diplomazia Umanitaria

- Sostegno e promozione di campagne di advocacy
- Presidio alle politiche di sviluppo e di formazione «Strategia 2030»
- Supporto alle attività valoriali della Croce Rossa Italiana
- Supporto alle attività di disseminazione del Diritto Internazionale Umanitario
- Gestione rapporti con *Solferino Academy*
- Presidio alle politiche umanitarie
- Opera secondo gli indirizzi ricevuti dai Delegati del Consiglio Direttivo Nazionale, dalle Commissioni tecniche di riferimento e dai membri del Movimento Internazionale
- Presidio alle normative di settore

### Unità Operativa Inclusione Sociale

- Coordinamento e supporto alle attività socio-assistenziali sul territorio
- Supporto alle attività delle altre strutture operative nell'ambito socio-assistenziale
- Sviluppo di programmi di integrazione, inclusione sociale ed empowerment
- Coordinamento progetti FEAD e altri progetti finanziati
- Assistenza psico-sociale
- Presidio alle politiche in materia di inclusione sociale, tra cui migrazioni, disabilità, nuove povertà
- Focal Point per le attività inerenti il «IFRC Psychosocial Centre» e il Forum ENPS
- Opera secondo gli indirizzi ricevuti dai Delegati del Consiglio Direttivo Nazionale, dalle Commissioni tecniche di riferimento e dai membri del Movimento Internazionale
- Presidio alle normative di settore

### Unità Operativa Formazione

- Presidio alla regolamentazione CRI in materia di formazione e al catalogo corsi dell'Associazione
- Attuazione linee guida nazionali sulla formazione
- Presidio di riferimento per i Centri di Formazione Regionali e per le procedure di accreditamento in tema di formazione
- Sviluppo di sistemi e metodi per la formazione in presenza ed a distanza (FAD e e-learning)
- Opera secondo gli indirizzi ricevuti dai Delegati del Consiglio Direttivo Nazionale, dalle Commissioni tecniche di riferimento e dai membri del Movimento Internazionale
- Presidio alle normative di settore

# Direzione di Area Operazioni, Emergenza e Soccorsi

## Unità Operativa Servizi Sanitari

- Coordinamento e gestione delle attività e dei servizi sanitari svolti dalla Croce Rossa Italiana in convenzione con il Ministero della Salute ed Enti pubblici e privati
- Supporto al territorio nella stipula di accordi inerenti servizi sanitari e nella relativa attuazione
- Predisposizione di proposte di convenzioni ed accordi quadro da realizzare a livello nazionale

## Unità Operativa Soccorsi Speciali e Formazione Emergenza

- Gestione e supporto alla definizione di linee guida in ambito di Soccorsi Speciali
- Gestione dei sistemi aeromobili a pilotaggio remoto (SAPR)
- Formazione del personale sulle tematiche dell'emergenza nazionale e internazionale
- Opera secondo gli indirizzi ricevuti dai Delegati del Consiglio Direttivo Nazionale e dalle Commissioni tecniche di riferimento

## Unità Operativa Emergenze

- Preparazione e gestione logistica della risposta a disastri ed emergenze
- Programmazione e mobilitazione di attrezzature e mezzi in risposta alle emergenze
- Gestione delle attrezzature e mezzi funzionali ai Corpi CRI Ausiliari alle Forze Armate
- Gestione Convenzioni e Accordi di riferimento alle attività dell'emergenza
- Sviluppo di proposte progettuali per l'implementazione e l'innovazione in ambito delle dotazioni, attrezzature e mezzi per l'emergenza
- Gestione dei Centri operativi di emergenza, dei magazzini e dei relativi flussi logistici
- Opera secondo gli indirizzi ricevuti dai Delegati del Consiglio Direttivo Nazionale e dalle Commissioni tecniche di riferimento

## Unità Operativa Migrazioni

- Gestione e coordinamento delle attività e servizi di accoglienza e assistenza in convenzione, stanziali e/o estemporanei
- Predisposizione di linee guida e standard minimi in materia di servizi di assistenza alle persone migranti
- Consulenza tecnica ai Comitati nella gestione dei servizi di assistenza alle persone migranti
- Gestione delle attività di Restoring Family Link e degli interventi legati alle persone migranti in collaborazione con il Movimento

## Unità Operativa Emergenze Internazionali

- Gestione degli interventi di risposta ad emergenze e disastri all'estero/ERU, di concerto con le UU.OO. competenti
- Collegamento tecnico, nella risposta alle emergenze, con CICR, FICR e le società consorelle
- Proposta di contenuti formativi legati alla risposta alle emergenze internazionali
- Opera secondo gli indirizzi ricevuti dai Delegati del Consiglio Direttivo Nazionale e dalle Commissioni tecniche di riferimento

# Comitati Regionali

## Comitati Regionali

- Supporto alla Governance e ai Comitati territoriali
- Relazioni con i Comitati territoriali
- Presidio alle attività di audit, autocontrollo e verifica adempimenti statutari/regolamentari
- Gestione del patrimonio immobiliare e delle risorse strumentali
- Presidio tecnico, operativo e amministrativo in tema Motorizzazione e patenti
- Gestione dei servizi amministrativi sul territorio