

STUDIO TECNICO
arch. Beniamino ROMA

Via Don Luigi Monza, 4 - Brindisi
Tel. 347.0500191
e-mail beniamino.roma@libero.it
pec beniamino.roma@archiworldpec.it

Comune di **Brindisi**

Provincia di **Provincia di Brindisi**

Oggetto **Lavori di messa in sicurezza riguardanti l'immobile di proprietà dell' Ass. CRI OdV, sito in Via Nazario Sauro, n.10-12 - Brindisi - Sede Comitato CRI BRINDISI**
Responsabile dell'U.O. Gestione Patrimonio e Sicurezza: Arch. Rosa Irene Scalzo
R.U.P.: Ing. Valentina VARLESE
CIG: ZD23264DE6 CUP: E85F21001970005

Parte d'opera **Solaio intermedio tra P.T. (ambulatorio) e P.I. (biblioteca)**

Committente **Associazione della Croce Rossa Italiana - OdV**
Sede Comitato CRI BRINDISI

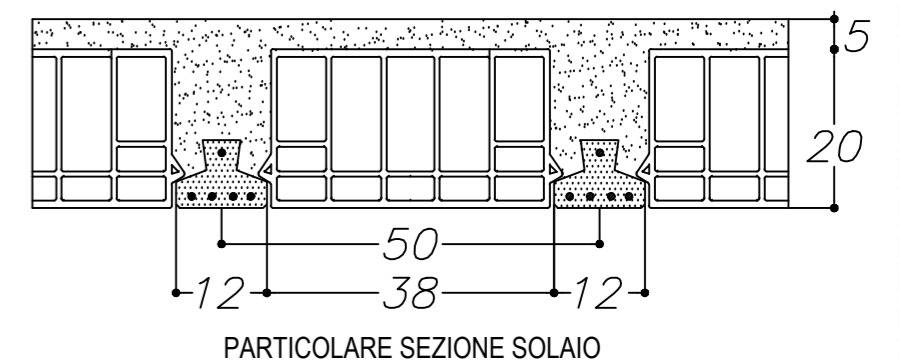
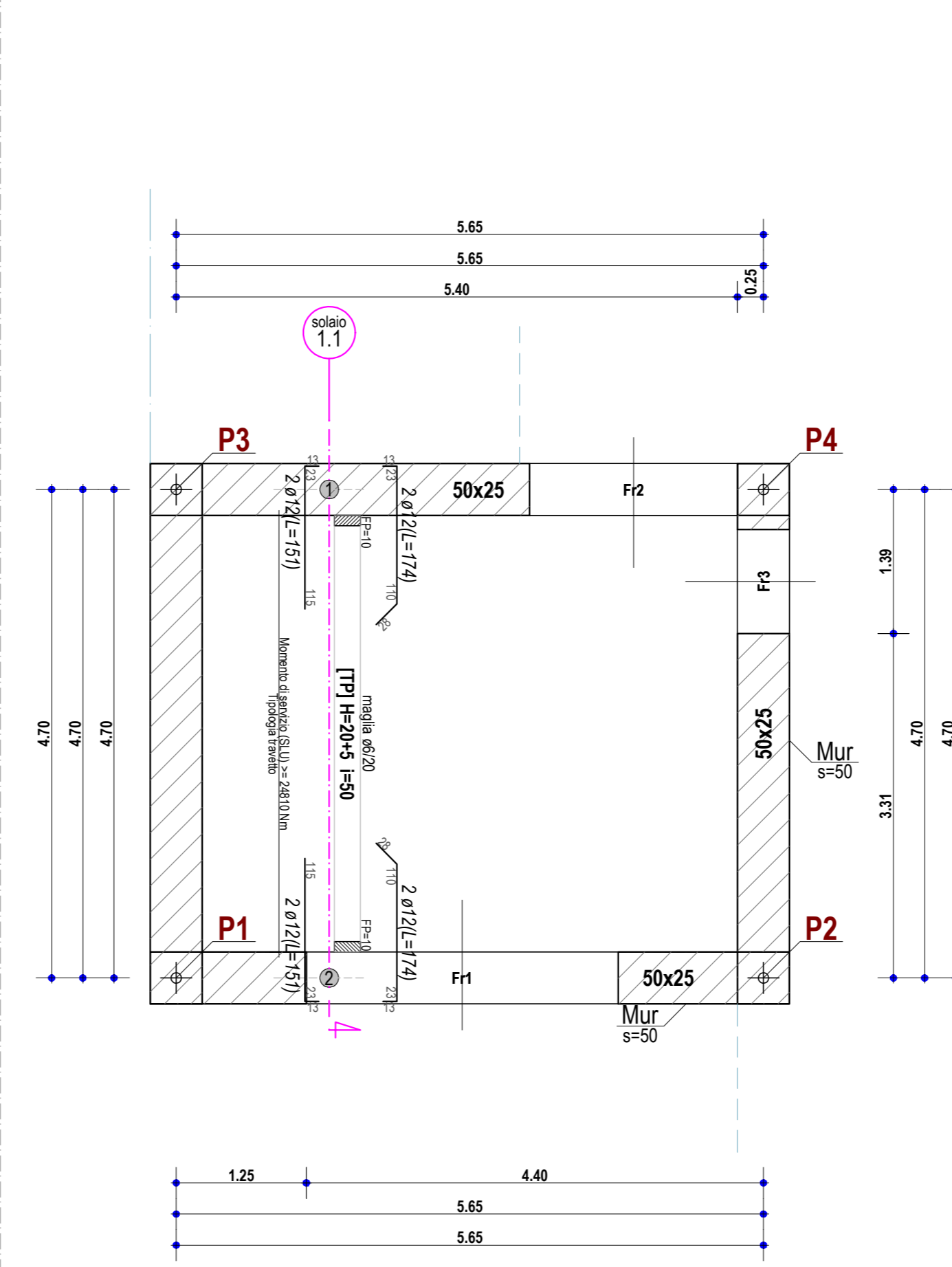
Tavola **1** **Carpenterie** **Solaio** scala **1/50**

Il Progettista **Il Direttore dei Lavori** **Collaboratore**
arch. Beniamino ROMA **geom. Antonio ROMA**



Data **09/08/2021** Revisione **00** Aggiornamento Protocollo

PIANO SEMINTERRATO - AMBULATORIO



CARICHI SUI SOLAI H = 20 + 5 cm

Pavimentazione gres porcellanato 2 cm		
Massetto 5 cm		
Isolante 4 cm		
Pignatone in laterizio 20 cm		
Intonaco 2 cm		

Analisi dei carichi

Carichi strutturali		
Soletta (peso specifico 25 KN/mc)	0,05*25	1,25
Travetti c.a.p. (dim. 10x20, peso specifico 25 KN/mc)	(0,1*0,2)/0,5*25	1,00
Pignatone (dim. 20x40, peso specifico 8 KN/mc)	(0,4*0,2)/0,5*8	1,28
Totale		3,53

Carichi permanenti non strutturali

Pavimento in gres porcellanato: 0,02 m*23 KN/mc	0,02*23	0,46
Massetto: 0,05 m*18 KN/mc	0,05*18	0,72
Isolante: 0,04 m*0,5 KN/mc	0,04*0,5	0,02
Intonaco: 0,02 m*18 KN/mc	0,02*18	0,36
Incidenza impianti = 0,5 KN/mq		0,50
Incidenza tramezzoni = 1 KN/mq		1,00
Totale		3,06

Carico accidentale: Biblioteche, Cat. Et = 6 KN/mq **6,00**

SCHEMI DI MONTAGGIO DEI SOLAI CON POSIZIONE ARMATURE AGGIUNTIVE

MONTAGGIO - Penetrazione dei travetti sugli appoggi
Nel caso di appoggio su muratura ed architrave sottoporgente è sufficiente una penetrazione del travetto di 5-10 cm. Nel caso di appoggi completati sarà necessario realizzare una fascia di appoggio di dimensione non inferiore a 20 cm.

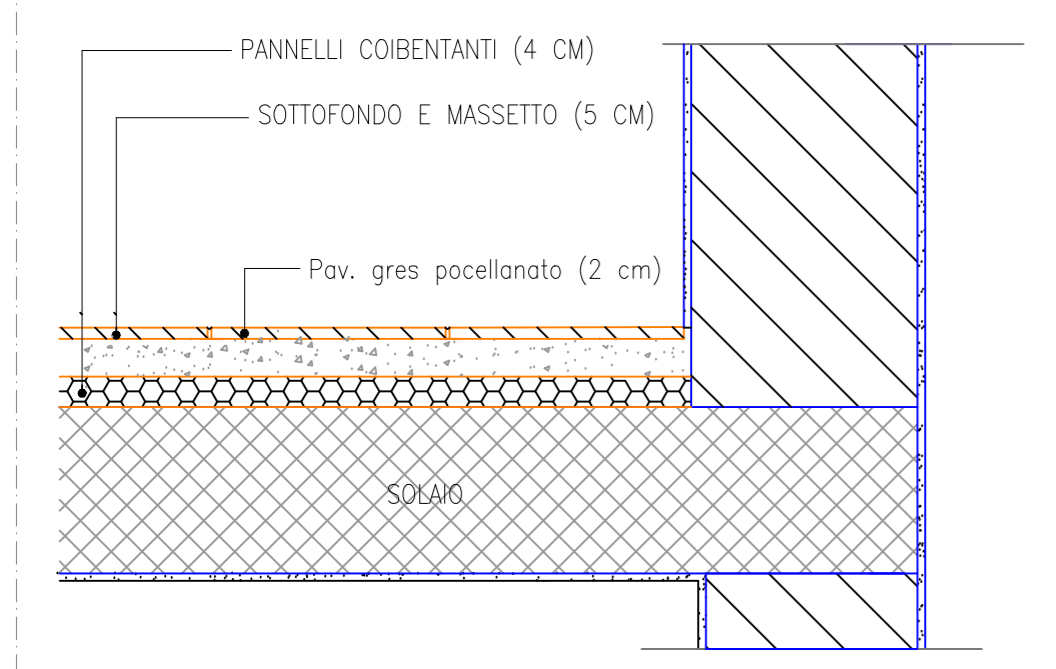
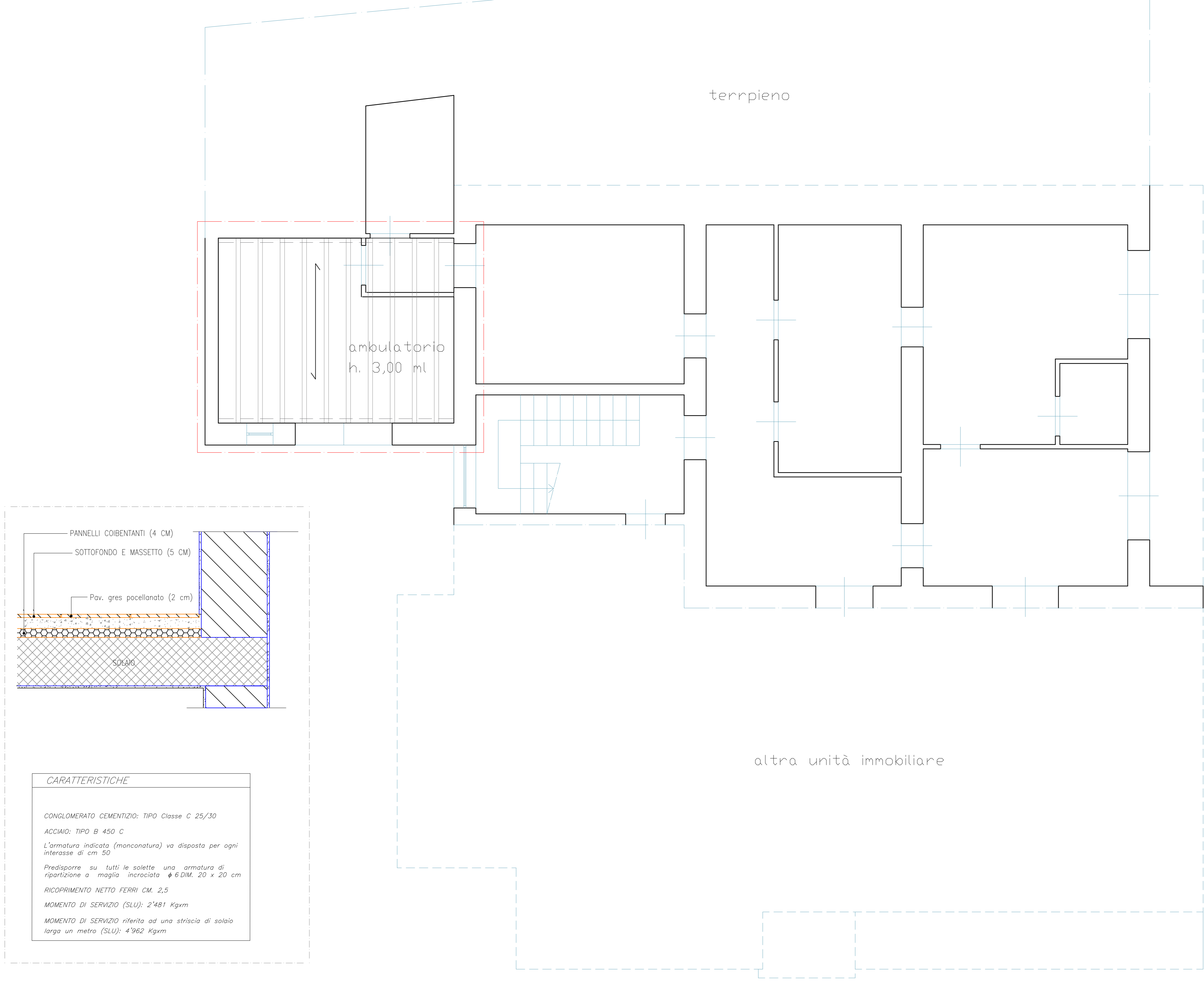
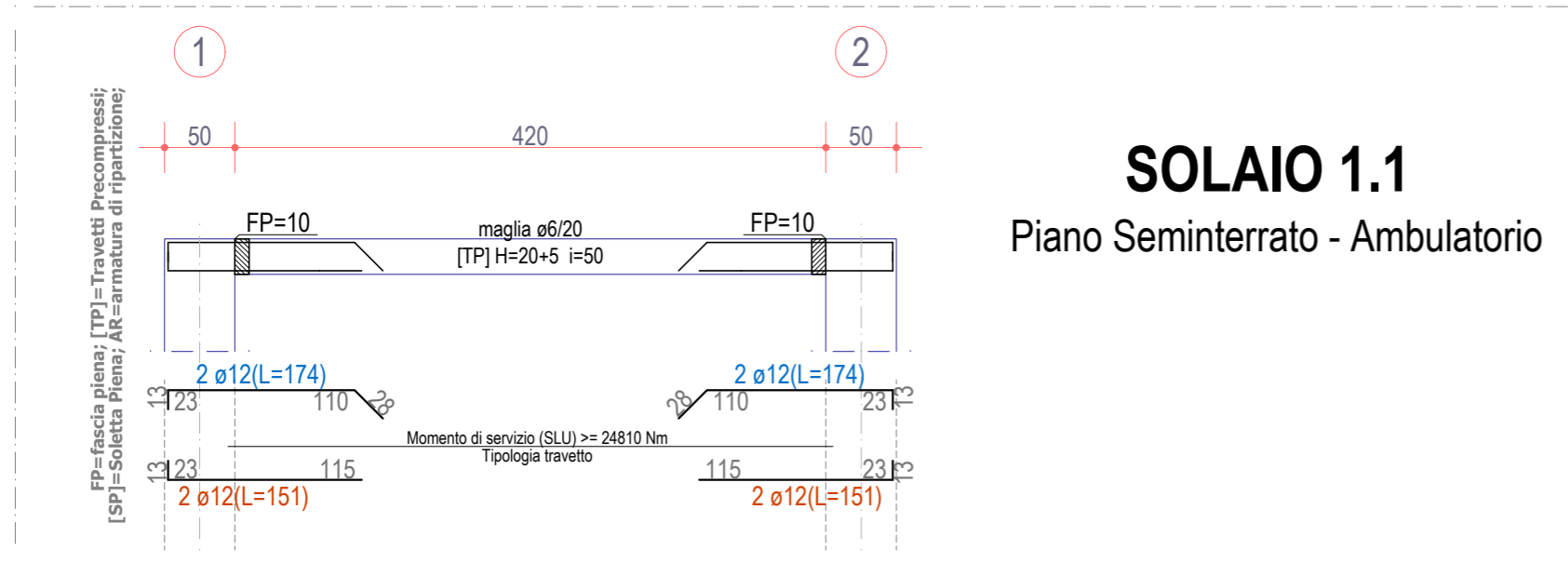
DISTANZA PRIMO LATERIZIO - APPOGGIO
S >= l - l' - monotrave S >= l - l' - bilivve
2 x c

ROMPITRATTA
L'interesse del rompitratta non deve in nessun caso essere superiore a 2 metri.

MODALITÀ DI IMPIEGO DEI TRAVETTI
Sottilestrada - Dovrà avvenire con bilanciamento costruito in modo tale che gli sbalzi all'estremità non superino i 120 cm. Durante questa operazione i travetti dovranno essere mantenuti con l'anima a coda di rondine rivolta verso l'alto.

Armature - L'armatura per i momenti negativi dovrà seguire quella indicata negli schemi di montaggio. Gli spessori resistenti a taglio solido dovranno risultare ricoperti con almeno 2 cm. di calcestruzzo.

Getto - Dopo aver abbondantemente bagnato il solaio si esegue il getto di completamento utilizzando calcestruzzo con inerti ben proporzionati con Rik > di 250 kg/cm³. Durante le fasi di getto occorre porre particolare attenzione a tenere il rapporto acqua cemento non superiore a 0,5.



CARATTERISTICHE

CONGLOMERATO CEMENTIZIO: TIPO Classe C 25/30

ACCIAIO: TIPO B 450 C

L'armatura indicata (monconatura) va disposta per ogni interasse di cm 50

Predisporre su tutti le solette una armatura di ripartizione a maglia incrociata ø 6 DIM. 20 x 20 cm

RICOPRIMENTO NETTO FERRI CM. 2,5

MOMENTO DI SERVIZIO (SLU): 2'481 Kgxm

MOMENTO DI SERVIZIO riferita ad una striscia di solaio larga un metro (SLU): 4'962 Kgxm