

Associazione della Croce Rossa Italiana

Organizzazione di Volontariato



Struttura organizzativa

Aggiornato al 29 ottobre 2019




Legenda Struttura organizzativa




Tipologia strutture organizzative

	Direzione
	Strutture di Staff / Strutture di Linea
	Unità Organizzativa
	Strutture Corpi Ausiliari delle Forze Armate
	Segretariato Regionale
	Coordinamenti Regionali
	Organi politici (Consiglio Direttivo Nazionale/Regionale e Presidente Nazionale/Regionale)
	Comitati Territoriali
	Organo operativo-gestionale (Segretario Generale)

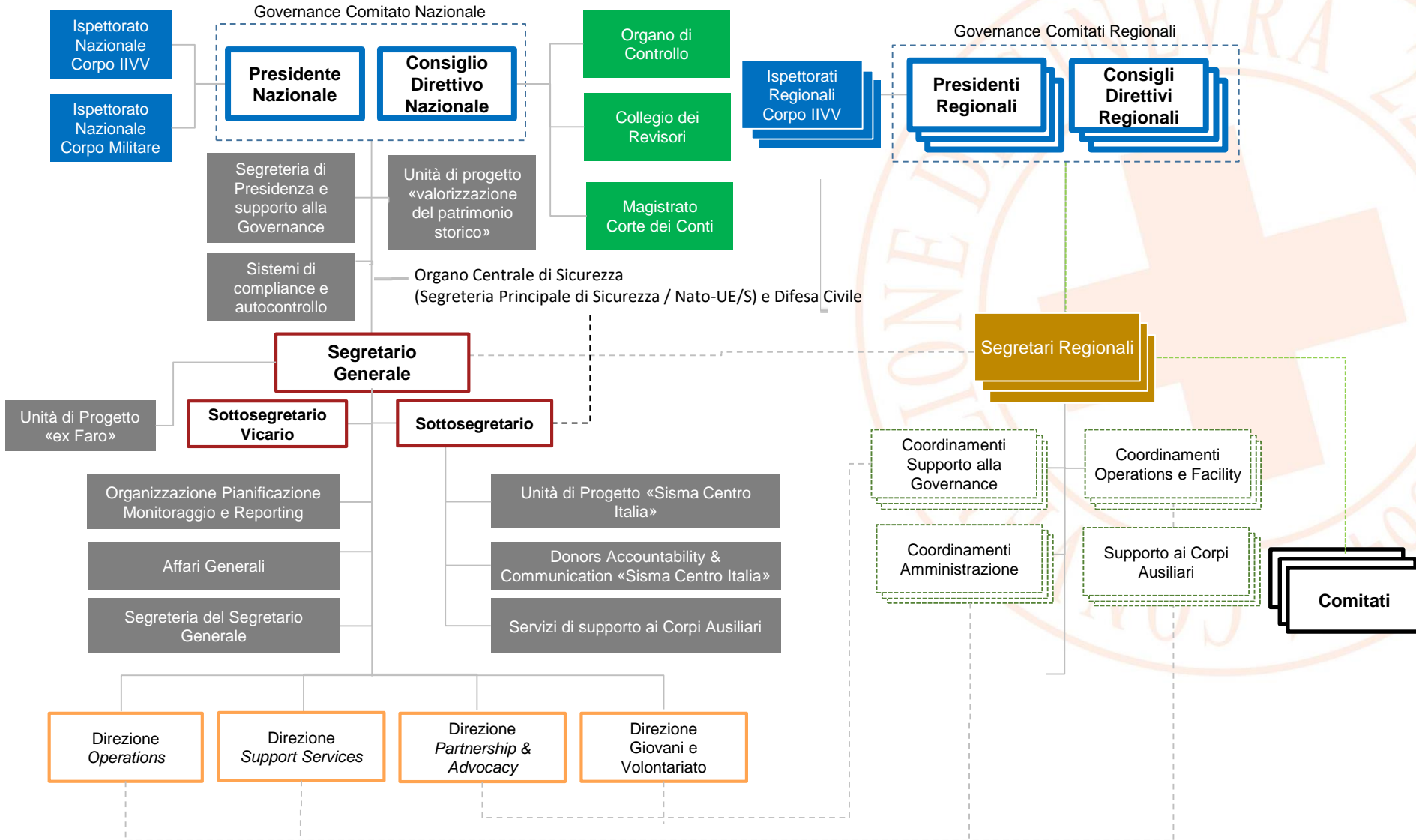
Strutture di controllo esterno

	Strutture di controllo esterno
--	--------------------------------

Relazioni tra strutture organizzative

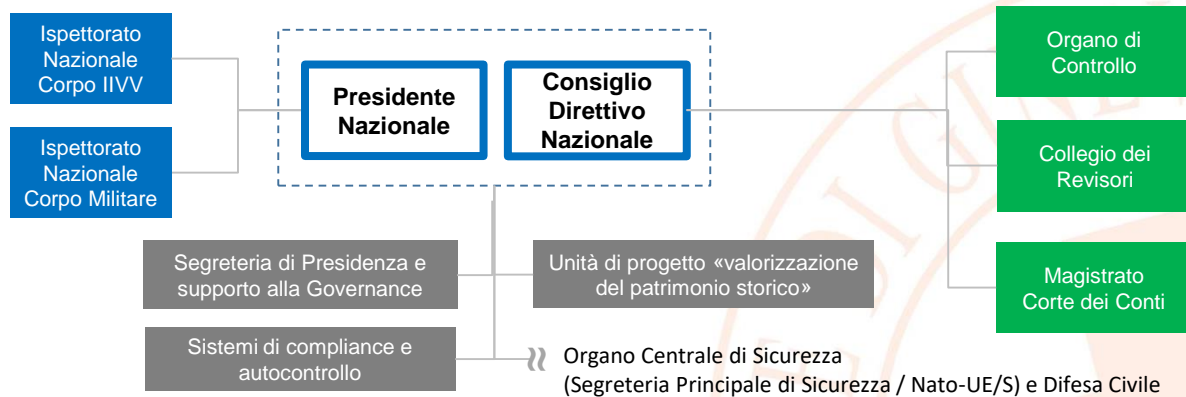
	Relazione gerarchica
	Relazione funzionale
	Relazione operativa

Struttura organizzativa Overview



Struttura organizzativa

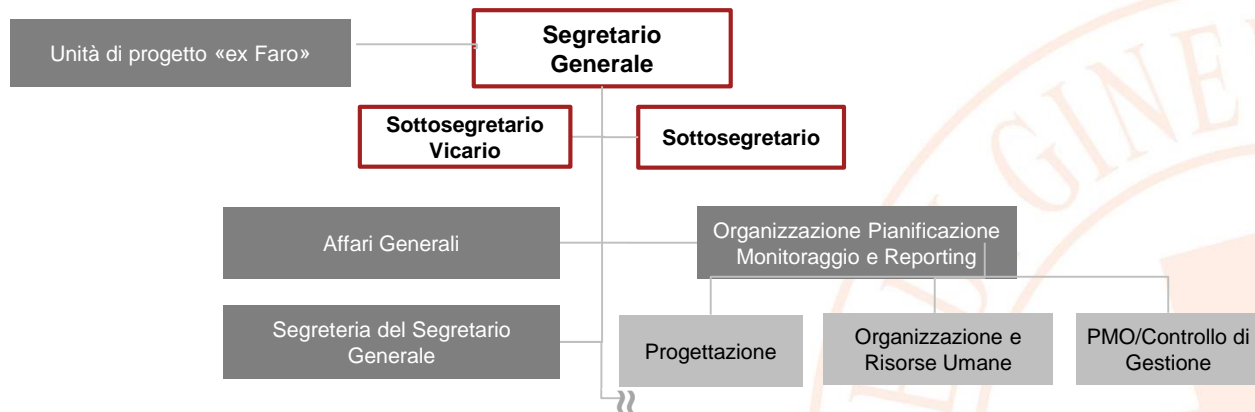
Focus Strutture di Staff al Presidente Nazionale/Consiglio Direttivo Nazionale



<p>Segreteria di Presidenza e supporto alla Governance</p>	<ul style="list-style-type: none"> • Supporto al Presidente Nazionale, organizzazione dell'agenda e degli appuntamenti • Gestione della corrispondenza in entrata e in uscita • Servizi di supporto alle relazioni del Presidente Nazionale • Supporto tecnico-amministrativo al Presidente Nazionale • Supporto al Consiglio Direttivo Nazionale e agli organi esterni • Assistenza all'Assemblea Nazionale e alla Consulta Nazionale • Tenuta Libri Sociali (Assemblea Nazionale, Consulta Nazionale, Consiglio Direttivo Nazionale, Presidente Nazionale) • Supporto alle attività di conferimento delle benemerenze • Supporto alla Commissione Disciplinare
<p>Sistemi di compliance e autocontrollo</p>	<ul style="list-style-type: none"> • Presidio delle funzioni di monitoraggio e controllo ex art. 41 del Codice del Terzo Settore • Vigilanza sugli atti dei Comitati • Gestione operativa delle attività di verifica di conformità e rispetto adempimenti statutari, regolamentari e normativi
<p>Unità di progetto «valorizzazione del patrimonio storico»*</p>	<ul style="list-style-type: none"> • Valorizzazione del patrimonio storico della Croce Rossa Italiana

Struttura organizzativa

Focus Segretariato Generale



Segretariato Generale (1 di 2)

Sottosegretariato

Affari Generali

- Supporto tecnico-amministrativo e istituzionale al Segretario Generale
- Predisposizione dei provvedimenti del Segretario Generale e verifica della documentazione alla sua valutazione
- Presidio alla riforma del Terzo Settore e al processo di riordino di cui al D.lgs 178/2012
- Gestione assicurazione degli organi sociali
- Focal point Comitati Regionali

Segreteria del Segretario Generale

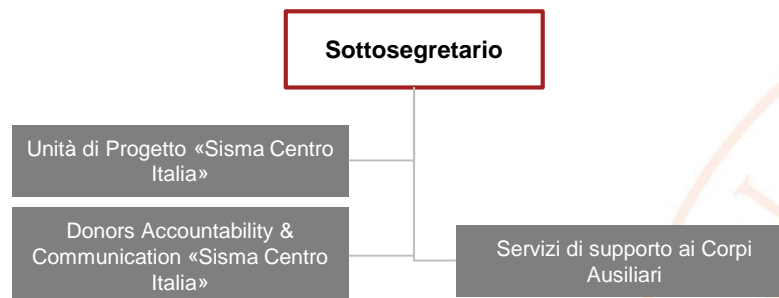
- Gestione agenda
- Gestione della documentazione sottoposta alla valutazione/firma del Segretario Generale
- Protocollo, archiviazione e gestione corrispondenza del Comitato Nazionale
- Servizi logistici e di supporto del Segretariato

Segretariato Generale (2 di 2)

Organizzazione Pianificazione, Monitoraggio e Reporting (OPMR)	<p>Progettazione</p> <ul style="list-style-type: none">• Monitoraggio e partecipazione a bandi, linee di finanziamento e relative convenzioni• Gestione delle attività di progettazione• Convenzioni con Ministeri ex D.Lgs. 178/2012• Mantenimento e aggiornamento dei registri• Supporto e sviluppo dei Comitati territoriali• Sviluppo delle capacità innovative <p>Organizzazione e Risorse Umane</p> <ul style="list-style-type: none">• Analisi e sviluppo organizzativo, processi e procedure• Attività di audit• Trattamento economico e giuridico del personale, stipula e gestione assicurazioni di riferimento• selezione, reclutamento e contrattualizzazione del personale• Budget costi del personale• Politiche retributive, sistemi di performance, formazione e aggiornamento professionale, supporto alle relazioni sindacali <p>PMO/Controllo di Gestione</p> <ul style="list-style-type: none">• Project Management Office (PMO)• Budgeting e verifica copertura dei costi• Controllo di gestione• Definizione e procedure delle attività di reporting• Supporto attuazione D.lgs. 178/2012 (Desk debiti/crediti e rapporti con Ente Strumentale alla CRI in liquidazione)
Unità di Progetto «ex Faro»*	<ul style="list-style-type: none">• sviluppo e gestione dei processi di riqualificazione e valorizzazione (ivi comprese le procedure di gestione tecnica ed amministrativa della struttura, le procedure di subentro negli accreditamenti ed autorizzazioni) dell'immobile «ex Faro»;• Promozione e gestione anche di nuove progettualità e programmi di sviluppo per la rigenerazione della struttura, anche di natura tecnica e ricettiva;

Struttura organizzativa

Focus Sottosegretariato Generale



Sottosegretariato Generale

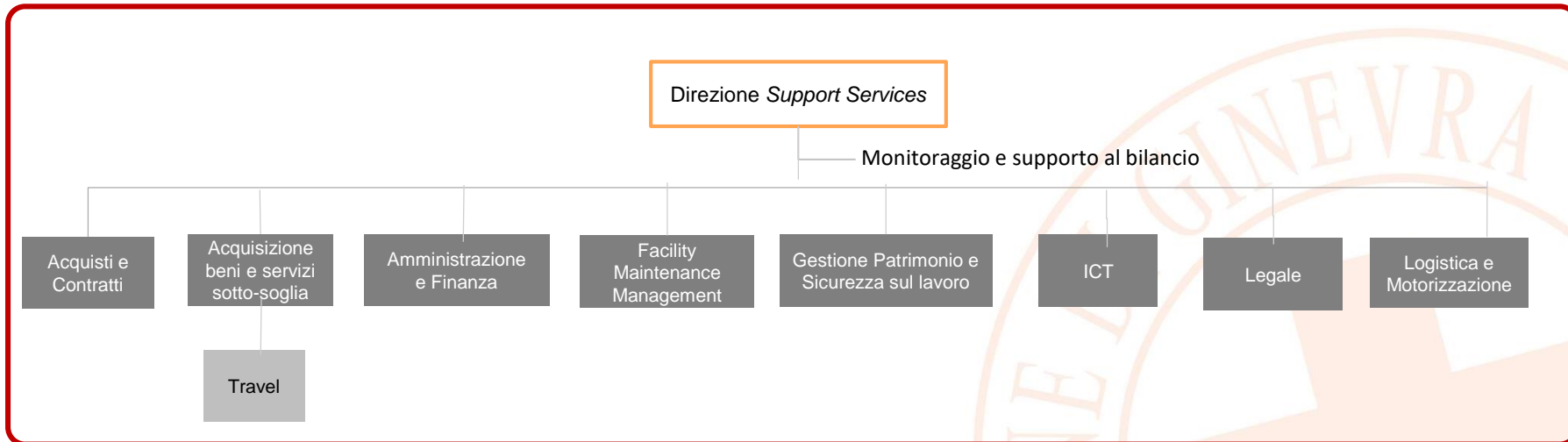
- Organo Centrale di Sicurezza (Segreteria Principale di Sicurezza / Nato-UE/S) e Difesa Civile
- Gestione convenzioni di riferimento alle attività ausiliarie alle FF.AA.

Servizi di supporto ai Corpi Ausiliari	<ul style="list-style-type: none">• Supporto alle attività dei Corpi Ausiliari per lo svolgimento dei compiti istituzionali (es. formazione personale volontario dei Corpi Ausiliari, richiami, quantificazione equipaggiamento, disinnescamento ordigni bellici...)• Servizi logistici e di supporto all'Ispektorato Nazionale II.VV. e Corpo Militare Volontario
Unità di Progetto «Sisma Centro Italia» *	<ul style="list-style-type: none">• Implementazione progetti post-emergenza
Donors Accountability & Communication «Sisma Centro Italia»	<ul style="list-style-type: none">• Gestione raccolta fondi e attività di comunicazione destinate ai progetti di post-emergenza «Sisma Centro Italia» e relativi rapporti con i donatori

* L'unità di progetto è una struttura pro-tempore che non rientra stabilmente all'interno dell'organigramma dell'Associazione.

Struttura organizzativa

Focus Direzione Support Services



Direzione Support Services (1 di 2)

- Monitoraggio e supporto al bilancio

Acquisti e Contratti	<ul style="list-style-type: none"> • Gestione delle procedure di gara di beni e servizi sopra soglia • Gestione degli approvvigionamenti • Gestione della contrattualistica per beni e servizi
Acquisizioni beni e servizi sotto-soglia	<ul style="list-style-type: none"> • Gestione delle procedure di acquisto di beni e servizi sotto soglia (escluse quelle concernenti l'Area Patrimonio e Sicurezza sul lavoro e l'Area Facility Maintenance Management) <p>Travel</p> <ul style="list-style-type: none"> • Gestione della funzione travelling (gestione viaggi, trasferte e missioni)
Amministrazione e Finanza	<ul style="list-style-type: none"> • Contabilità e bilancio • Tesoreria e fatturazione attiva • Rendicontazioni economiche e finanziarie • Referente per la rendicontazione delle convenzioni ex art.8 comma 2 D.lgs.178/2012
ICT	<ul style="list-style-type: none"> • Gestione e sviluppo sistemi IT e TLC (telefonia, sistemi di radio-comunicazione) • Gestione dell'help-desk di assistenza tecnica

Struttura organizzativa

Focus Direzione Support Services

Direzione Support Services (2 di 2)

Gestione Patrimonio e Sicurezza sul lavoro	<ul style="list-style-type: none">• Assicura la progettazione degli spazi e dei servizi accessori e complementari• Assicura la redazione del piano lavori degli immobili e la sua attuazione, comprensiva dei servizi accessori e complementari• Garantisce la gestione e valorizzazione del patrimonio immobiliare• Garantisce gli affidamenti dei lavori, beni e servizi (ivi compresi gli arredi) relativi all'area di competenza nel rispetto delle normative vigenti e delle disposizioni vigenti• Assicura il ruolo di RUP tecnico• Garantisce l'esecuzione dei contratti relativi al patrimonio• Gestione assicurazioni relative al patrimonio• Garantisce la sicurezza sui luoghi di lavoro nel rispetto della normativa vigente, ivi compreso approvvigionamento beni e servizi
Legale	<ul style="list-style-type: none">• Contenziosi, pareri legali e supporto alla contrattualistica• Gestione dell'accettazione di lasciti ed eredità• Supporto legale alla partecipazione a bandi e alla sottoscrizione di convenzioni• Accreditalenti sanitari• Presidio alla normativa sulla privacy• Affidamenti servizi legali• Mantenimento e aggiornamento Albo Professionisti legali
Logistica e Motorizzazione	<ul style="list-style-type: none">• Gestione Motorizzazione CRI• Logistica e magazzino• Gestione flotta veicoli• Gestione e monitoraggio contratti assicurativi e servizi accessori• Presidio attività di raccordo e coordinamento con Autostrade per l'Italia, Motorizzazione Civile e ACI
Facility Maintenance Management	<ul style="list-style-type: none">• Garantisce la manutenzione ordinaria relativa al Comitato Nazionale• Assicura la gestione dei contratti relativi a pulizie, verde e vigilanza• Monitora il funzionamento e le performance dei servizi assegnati• Garantisce gli affidamenti dei lavori, beni e servizi relativi all'area di competenza fino all'importo di 40.000 (quaranta/00)• Garantisce la vigilanza e la gestione del parco Ramazzini• Garantisce l'implementazione dei servizi di welfare• Desk immobili: gestione e monitoraggio di comodati, locazioni, mutui e lasciti e relativi adempimenti iniziali e periodici; gestione dei rapporti condominiali (comprese assemblee, oneri e spese condominiali)• Desk utenze: gestione utenze e tributi, tra cui forniture idriche, elettriche, gas, tributi locali e nazionali e monitoraggio scadenze e adempimenti di legge

Struttura organizzativa

Focus Direzione Operations



Direzione Operations (1 di 2)

Cooperazione e Relazioni Internazionali	<ul style="list-style-type: none">• Supporto alle relazioni con gli Organismi Internazionali e con le società consorelle• Programmazione e gestione dei programmi di cooperazione internazionale• Gestione dei delegati internazionali e delle attività di cooperazione decentrata
Emergenze	<ul style="list-style-type: none">• Preparazione e gestione della risposta a disastri ed emergenze• Controllo della mobilitazione attraverso la Sala Operativa Nazionale (SON)• Formazione del personale sulle tematiche dell'Emergenza• Programmazione e mobilitazione di attrezzature e mezzi in risposta alle emergenze. Gestione delle attrezzature e mezzi funzionali ai Corpi Ausiliari alle Forze Armate• Gestione Convenzioni e Accordi di riferimento alle attività dell'emergenza• Gestione dei Centri di Emergenza, dei magazzini e dei relativi flussi logistici (COE, NPI,...)
Migrazioni	<ul style="list-style-type: none">• Coordinamento delle attività e progetti di accoglienza e integrazione• Gestione delle attività di Restoring Family Link e degli interventi legati alle persone migranti

Struttura organizzativa

Focus Direzione Operations

Direzione Operations (2 di 2)	
Salute	<ul style="list-style-type: none">• Coordinamento delle attività sanitarie e relative assicurazioni• Sviluppo e coordinamento di programmi sulla salute e relativa formazione• Unità Promozione Attività e Distribuzione Materiali Editoriali in Ambito Sanitario e di Educazione Sanitaria
Sociale	<ul style="list-style-type: none">• Coordinamento e supporto delle attività socio-assistenziali sul territorio• Focal Point per le attività inerenti il «IFRC Psychosocial Centre» e il Forum ENPS• Sviluppo di programmi di inclusione sociale ed empowerment• Supporto alle attività delle altre strutture operative nell'ambito socio-assistenziale
Unità di Progetto «Laboratorio Centrale»	<ul style="list-style-type: none">• Gestione e sviluppo del Laboratorio Centrale CRI
«CRI per le persone»	<ul style="list-style-type: none">• Presidio unitario della raccolta dati sui servizi socio-assistenziali• Sviluppo attività di collaborazione e rapporti istituzionali per l'implementazione dei relativi servizi
800-065510	<ul style="list-style-type: none">• Servizio h 24 di assistenza ai cittadini sui servizi CRI e al territorio• Presidio ed interfaccia rivolta ai servizi erogati dai Comitati• Gestione del flusso informativo relativo ai servizi e alle attività erogate dalla Croce Rossa Italiana• Gestione operativa dei servizi, compresi i programmi di assistenza e tele-assistenza

Struttura organizzativa

Focus Direzione Giovani e Volontariato



Direzione Giovani e Volontariato

Formazione Volontari	<ul style="list-style-type: none">• Attuazione linee guida nazionali sulla formazione• Presidio di riferimento per i Centri di Formazione Regionali e per le procedure di accreditamento in tema di formazione• Sviluppo di sistemi e metodi per la formazione
Programmi Giovani	<ul style="list-style-type: none">• Attuazione linee strategiche gioventù• Elaborazione e coordinamento di progetti specifici, con il coinvolgimento delle strutture nazionali e territoriali competenti• Definizione di iniziative di promozione e sviluppo dei giovani, anche a livello internazionale• Coordinamento delle attività dei giovani sul territorio
Volontariato	<ul style="list-style-type: none">• Sviluppo e coordinamento di azioni e programmi di promozione, protezione e riconoscimento del volontariato e dei volontari• Presidio al Servizio Civile Universale e ai programmi di volontariato europeo e internazionale• Gestione assicurazione volontari
Diplomazia Umanitaria	<ul style="list-style-type: none">• Sostegno e promozione di campagne di advocacy• Presidio alle politiche umanitarie• Presidio alle politiche e campagne in materia di cambiamenti climatici• Presidio alle politiche di sviluppo e di formazione Strategia 2030

Struttura organizzativa

Focus Direzione Partnership e Advocacy

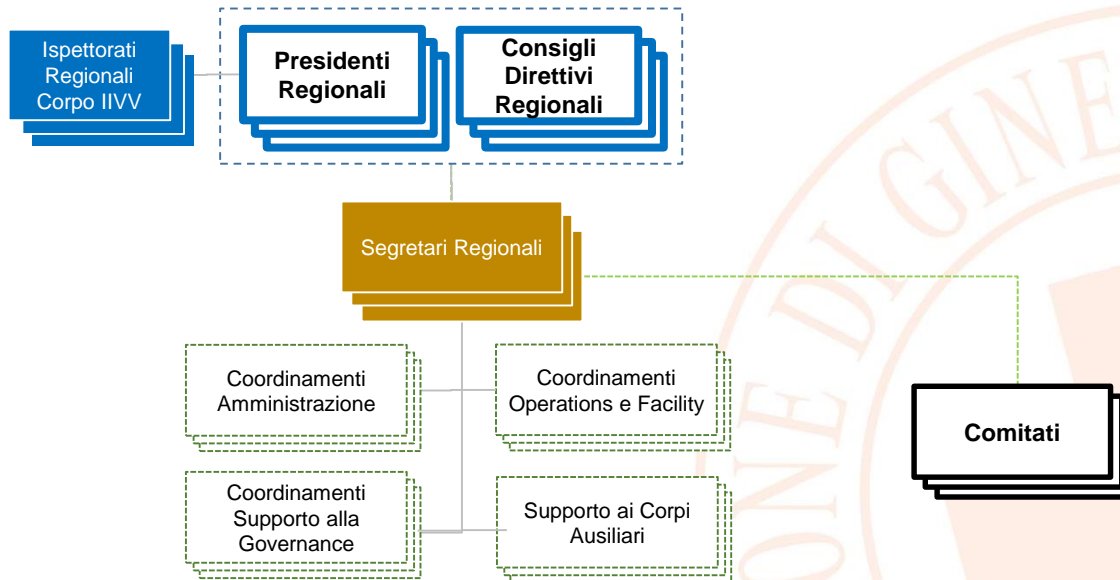


Direzione Partnership e Advocacy

Comunicazione	<ul style="list-style-type: none">• Gestione contenuti della comunicazione e delle relative piattaforme• Comunicazione istituzionale, campagne e iniziative di comunicazione interna ed esterna• Attività di supporto alla comunicazione delle attività e realizzazione di materiale informativo• Ufficio stampa
Merchandising, Pubblicazioni e Uniformi	<ul style="list-style-type: none">• Ideazione e gestione del materiale promozionale, del merchandising CRI e delle uniformi• Sviluppo progetti solidali• Gestione del materiale editoriale• Sviluppo Brand CRI
Partenariati	<ul style="list-style-type: none">• Attivazione e presidio di partenariati e accordi strategici• Sviluppo politiche e attività di affiliazione• Relazioni e partnership con grandi aziende e grandi donatori
Promozione e Visibilità	<ul style="list-style-type: none">• Organizzazione della partecipazione ad eventi relativi alle tematiche statutarie• Promozione e organizzazione di eventi associativi• Cerimoniale e supporto alle attività di rappresentanza ufficiale

Struttura organizzativa

Focus Strutture Regionali



Coordinamento Amministrazione	<ul style="list-style-type: none"> • Supporto al Segretario Regionale relativamente agli adempimenti amministrativi • Acquisto di beni e servizi in accordo con le strutture del Comitato Nazionale • Gestione dei servizi amministrativi e della vigilanza sul territorio
Coordinamento Operations e Facility	<ul style="list-style-type: none"> • Gestione del parco veicolare e della Motorizzazione regionale • Gestione del magazzino • Gestione delle attività operative e delle relative risorse strumentali • Manutenzione e conservazione del patrimonio immobiliare
Coordinamento Supporto alla Governance	<ul style="list-style-type: none"> • Coordinamento dei programmi e delle attività di sviluppo e promozione del volontariato a livello regionale • Attività di coordinamento delle attività di formazione e del Servizio Civile Nazionale • Coordinamento e supporto in favore dei Comitati territoriali • Comunicazione, sviluppo di <i>partnership</i> e promozione di attività di <i>advocacy</i> a livello regionale • Ufficio soci
Supporto ai Corpi Ausiliari	<ul style="list-style-type: none"> • Supporto alle attività dei Corpi Ausiliari per lo svolgimento dei compiti istituzionali in ambito regionale