



**Croce Rossa Italiana**  
Comitato Municipi 8-11-12 di Roma

# Volontariato Vacanze

## Comitato Municipi 8-11-12 di Roma

Edizione 2025



Umanità - Imparzialità - Neutralità - Indipendenza - Volontarietà - Unità - Universalità



**Croce Rossa Italiana**  
Comitato Municipi 8-11-12 di Roma

# Indice

**Pag. 3** Parte 1:  
Volontariato Vacanze

**Pag. 8** Parte 2:  
Vitto e Alloggio

**Pag. 12** Parte 3:  
Turni e Servizi

**Pag. 14** Parte 4:  
Requisiti e Adesioni

**Pag. 15** Parte 5:  
FAQ e Info Generali



**Croce Rossa Italiana**  
Comitato Municipi 8-11-12 di Roma

# 1 Volontariato Vacanze

*Scopri le bellezze della Città Eterna  
facendo Volontariato*

*Vivi l'esperienza del Volontariato nel cuore della Capitale  
unendo solidarietà e scoperta: con il Volontariato  
Vacanze a Roma, ogni giornata è un'opportunità per  
aiutare... e meravigliarsi.*







**Croce Rossa Italiana**  
Comitato Municipi 8-11-12 di Roma







**Croce Rossa Italiana**  
Comitato Municipi 8-11-12 di Roma

# Scopri le bellezze della Città Eterna

*Dal nostro Comitato tutto è vicino!*

**30 min**



Bus 780 (piazzale della Radio) fino a Piramide.

--- A seguire metro B da Piramide a Termini ---



Termini

**35 min**



Treno:

--- da Stazione Trastevere a Stazione Tiburtina ---



Tiburtina

**15 min**



Bus: 96 (piazzale della Radio).

--- Diretto fino a Stazione Ostiense ---



Ostiense

**40 min**



Treno: da Stazione Tiburtina a Stazione  
Fiumicino Aeroporto



Fiumicino

**80 min**



Bus: 766 (piazzale della Radio) fino alla fermata  
“Ardeatina/Cecchignola”. Bus 720 fino a  
Aeroporto Ciampino



Ciampino

**30 min**



Bus: 780 (piazzale della Radio) fino alla metro  
Piramide. Metro Piramide fino a metro Colosseo



**Colosseo**

**30 min**



Treno:

Da Stazione Trastevere a Stazione San Pietro. Poi  
10 minuti a piedi

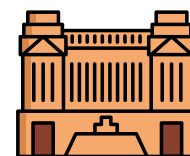


**Vaticano**

**25 min**



Bus: 781 (piazzale della Radio) fino alla fermata  
Piazza Venezia, più 5 minuti a piedi

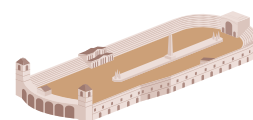


**Altare della  
Patria**

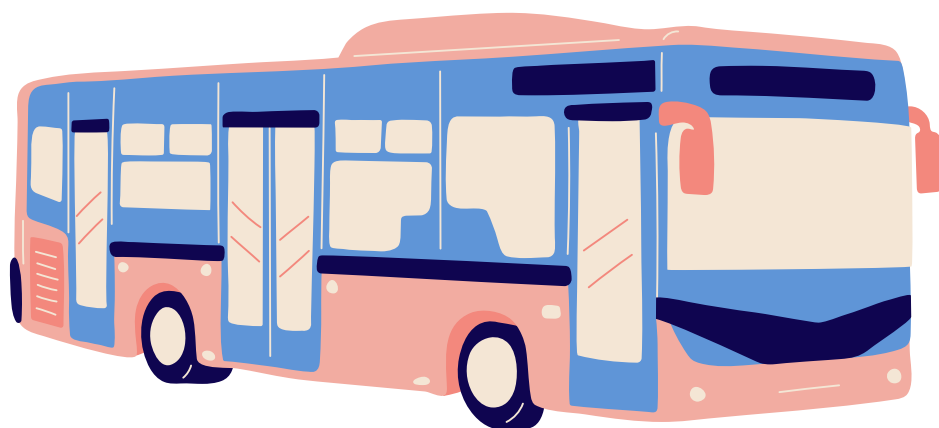
**25 min**



Bus: 96 (davanti al Comitato) fino alla metro  
Piramide. Prendere la metro e scendere alla  
fermata Circo Massimo



**Circo  
Massimo**







**Croce Rossa Italiana**  
Comitato Municipi 8-11-12 di Roma

## Alcuni dati sul nostro Comitato



785 Volontari



13 mezzi



62.909 ore di servizio l'anno



60.000 km percorsi l'anno



2.493 pacchi alimentari



600 trasporti sanitari



684 donazioni sangue



# 2 Vitto e Alloggio

La cucina è a tua disposizione!

C'è tutto quello che serve:

- ◆ Forno e microonde
- ◆ Frigo con congelatore
- ◆ Piastra a induzione
- ◆ Posate, pentole e piatti

 Buoni pasto da 5€ disponibili!





# Le nostro Camere

6 posti letto in un'ampia stanza mista con  
stanza-armadio a parte


 Cosa portare in camera?

- ◆ Lenzuola
- ◆ Federe
- ◆ Sacco a pelo (se si vuole)  
(Non sono forniti!)



# I bagni

Ci sono due bagni (per uomini e per donne) con docce separate, comode e spaziose!

 Per il bagno non scordare:

- ◆ Asciugamani
- ◆ Accappatoio
- ◆ Phon
- ◆ Saponi e tutto il necessario per la doccia





# Ancora sulle Camere



Angolo Salotto con divano



TV e WIFI disponibile

# 3 Turni e Servizi



## **Come funzionano i turni?**

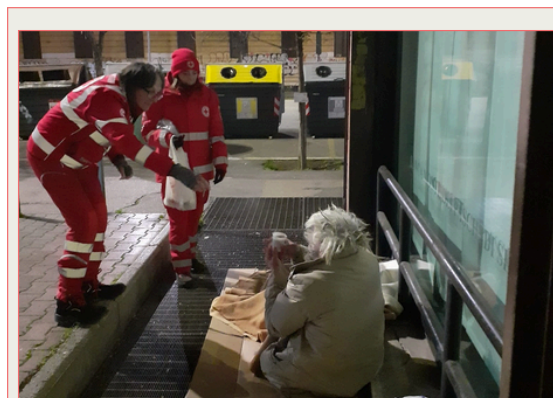
- I turni verranno decisi all'arrivo, in base:
- ◆ alla disponibilità dei volontari (locali ed esterni)
  - ◆ alle esigenze del Comitato

Saranno organizzati su mattina, pomeriggio e sera, ma gli orari non sono fissi, quindi un po' di flessibilità è richiesta!



## **Che tipo di servizi si fanno?**

- Taxi sanitario
- Trasporto in ambulanza
- Assistenza sanitaria in eventi
  - SAP
  - Pronto Famiglia
  - Pronto Farmaco
  - SOS Strada
- Donazioni sangue
- ...e molto altro!



# 4

## Requisiti e Adesione

### **Chi può partecipare?**

Non sono richieste qualifiche particolari!

In base a ciò che hai indicato nel modulo, sarai inserito nei servizi che puoi svolgere, secondo le esigenze del Comitato.

**NB:** ricorda che è obbligatorio portarsi la Divisa Completa (comprese le scarpe antinfortunistiche).

### **Importante:**

È obbligatorio essere in regola con:

- ✓ Sorveglianza sanitaria
- ✓ Corsi sulla sicurezza

 Vuoi partecipare?

Dai la tua adesione cliccando qui:

[<https://forms.gle/JqhcGv2S7UMgXxhf6>]



Croce Rossa Italiana  
Comitato Municipi 8-11-12 di Roma

# 5

## FAQ e info Generali

### ***1) Come faccio a partecipare a Volontariato Vacanze?***

Compilando il Form presente nel capitolo “Requisiti e Adesione”

### ***2) Posso aderire a più settimane di servizio?***

Certamente! Puoi indicare tutte le settimane che preferisci. Sarà nostra cura scegliere in base alle esigenze del Comitato

### ***3) Quali qualifiche sono richieste per aderire al progetto?***

Non sono richieste qualifiche particolari!

In base a ciò che hai indicato nel modulo, sarai inserito nei servizi che puoi svolgere, secondo le esigenze del Comitato.

### ***4) Quante ore di servizio sono previste ogni giorno?***

Sono previste 6 ore di Servizio giornaliero. Le fasce orarie saranno scelte direttamente al momento dell'arrivo, in base alle esigenze del Comitato.



**Croce Rossa Italiana**  
Comitato Municipi 8-11-12 di Roma

***5) Quali costi dovrò affrontare per il vitto e l'alloggio durante la mia permanenza?***

Per il vitto e l'alloggio non dovrai spendere nulla! Avrai la cucina a disposizione (con buoni pasto annessi) e il posto letto.

***6) Devo richiedere l'estensione al Comitato Municipi 8-11-12 di Roma per aderire al progetto Volontariato Vacanze?***

Assolutamente sì! L'estensione è un passaggio obbligatorio per aderire al progetto.

***7) Quali spese devo affrontare per il viaggio?***

Le spese per il viaggio NON sono a carico del Comitato, ma tutte a carico del Volontario

***8) Se ho particolari dubbi o domande, a chi posso rivolgermi?***

Puoi scrivere al seguente contatto:  
[volontariatovacanze@criroma11.org](mailto:volontariatovacanze@criroma11.org)





**Croce Rossa Italiana**  
Comitato Municipi 8-11-12 di Roma

# Ovunque per Chiunque

